

**ERGEBNISBERICHT DER
ERSTSEMESTER- UND
STUDIENORTWECHSLERBEFRAGUNG**

**Wintersemester 2020/2021
Gesamtuniversitärer Ergebnisbericht**

Stand: 20.05.2021

INHALTSVERZEICHNIS

| | |
|--|----------|
| Einleitung | 3 |
| Gesamtuniversitärer Ergebnisbericht | 4 |
| 1 Befragungsteilnehmer/-innen und Studienverlauf | 4 |
| 1.1 Beschreibung der Befragungsteilnehmer/-innen | 4 |
| 2 Universität und Studienfach | 6 |
| 2.1 Studienmotivation | 6 |
| 2.2 Studieneinstieg | 6 |
| 3 Beratung und Orientierung für Studienanfänger/-innen und Studienortwechsler/-innen | 8 |
| 3.1 Bewertung der Beratung | 8 |
| 3.2 Bewertung der Orientierungshilfen | 10 |
| 3.3 Räumliche Orientierung innerhalb der Universität | 10 |
| 4 Internetangebote | 11 |
| A Anhang | 12 |
| A-1 Befragungsteilnehmer und Studienverlauf | 12 |
| A-2 Universität und Studienfach | 17 |
| A-3 Beratung und Orientierung für Studienanfänger/-innen und Studienortwechsler/-innen | 21 |
| A-4 Internetangebote | 25 |

Einleitung

Die Allgemeine Studierendenbefragung dient als Bestandteil des „Bonner Modells der Hochschulevaluation“ neben der Modul- und Lehrveranstaltungsevaluation sowie der Absolventenbefragung der kontinuierlichen Qualitätssicherung von Studium und Lehre an der Universität Bonn. Sie richtet sich einmal pro Jahr an alle Studierenden der Universität und wurde zwischen Anfang Januar und Anfang Februar 2021 durchgeführt.

Ziel ist die aufwandsarme, ressourcenschonende und regelmäßige Erfassung der Studienbedingungen sowie die Generierung zeitnaher Verlaufs- und Veränderungsdaten hinsichtlich bestimmter Aspekte. Die Befragungsergebnisse ermöglichen den Vergleich zwischen Fächern oder Studiengängen, die Identifikation von Stärken und Schwächen auf verschiedenen Ebenen und liefern Erkenntnisse über die Innenwahrnehmung der Hochschule.

Kontaktiert werden die Studierenden per E-Mail sowie über Aushänge in Mensen, Cafeterien, Bibliotheken und Hochschulgemeinden.

Der inhaltliche Fokus der Allgemeinen Studierendenbefragung liegt auf der Beurteilung der allgemeinen Studienbedingungen sowie der Identifikation von Stärken und Schwächen der Studiensituation an der Universität Bonn.

Im Einzelnen werden neben demographischen Angaben und Studienverlauf auch Lehre und Studium im studierten Fach (z.B. die Bewertung von Lehre, Ablegen von Prüfungen, Ausstattung von Bibliotheken und Computerräumen, Transparenz der Leistungskriterien im Studium), Rahmenbedingungen des Studiums, Nachwuchsförderung und Image der Universität erfasst.

Durch eine flexible Filterführung wird der Fragebogen an verschiedene Studiensituationen angepasst: Studienanfänger werden gebeten, zusätzlich Beratungsstellen und Informationsdienste im Hinblick auf Nutzung und Zufriedenheit zu bewerten.

Die deskriptive Auswertung der Daten erfolgt automatisiert, die Ergebnisse werden auf den Webseiten der Universität Bonn veröffentlicht. Ab 20 Teilnehmern/-innen pro Fach werden die Ergebnisse fachspezifisch ausgewertet.

Der Ergebnisbericht für die Erstsemester- und Studienortwechslerbefragung gliedert sich in vier große Themenbereiche: Befragungsteilnehmer und Studienverlauf, Universität und Studienfach, Beratung und Orientierung für Studienanfänger/-innen und Studienortwechsler/-innen sowie Internetangebote und weitere Informationsquellen. Antworten auf offene Fragen sind in den vorliegenden Bericht nicht integriert.

Zur besseren Übersichtlichkeit wird in den Diagrammen des Ergebnisberichts die Kategorie "Keine Angabe" ausgeblendet. Die Daten mit Berücksichtigung dieser Kategorie finden sich im Tabellenanhang. Auch wenn für eine Erhöhung der Verlässlichkeit der Aussagen eine höhere Beteiligungsquote wünschenswert wäre, sollten die vorliegenden Daten auf Fach-, Fakultäts- und Universitätsebene weiter diskutiert werden und in künftige Entwicklungskonzeptionen und Optimierungsmaßnahmen einfließen.

Hinweis: Aufgrund der Filterführung in der Befragung und der grundsätzlichen Möglichkeit, Fragen durch Nicht-Beantwortung zu überspringen, kann die angegebene Teilnehmerzahl (n) variieren.

Dipl.-Psych. Katharina Olejniczak
Zentrum für Evaluation und Methoden
Rheinische Friedrich-Wilhelms-Universität Bonn
Hochschulevaluation
Oxfordstraße 15
53111 Bonn

Tel.: 0228-7362334
Fax: 0228-7362325
E-Mail: olejniczak@zem.uni-bonn.de

Gesamtuniversitärer Ergebnisbericht

1 Befragungsteilnehmer/-innen und Studienverlauf

1.1 Beschreibung der Befragungsteilnehmer/-innen

Abb. 1.1.1: Geschlecht

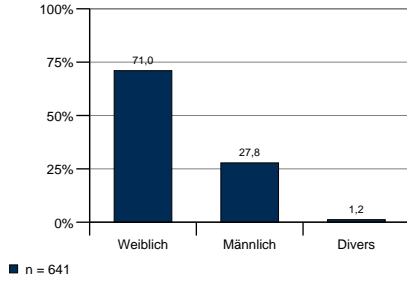


Abb. 1.1.2: Alter

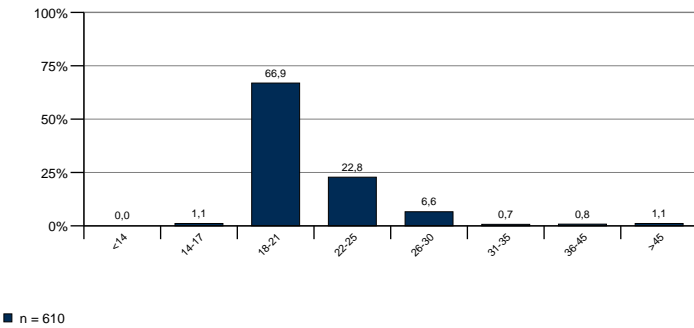


Abb. 1.1.3: Nationalität

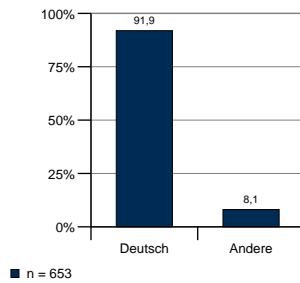


Abb. 1.1.4: Haben Sie in den letzten beiden Semestern das Fach/die Fächer oder die Universität gewechselt?

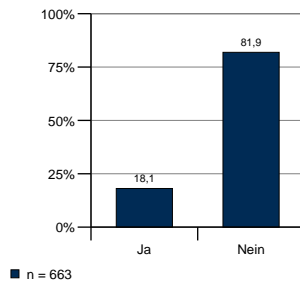
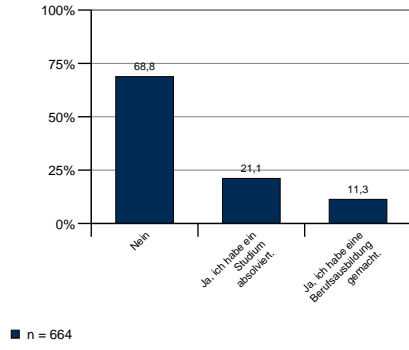
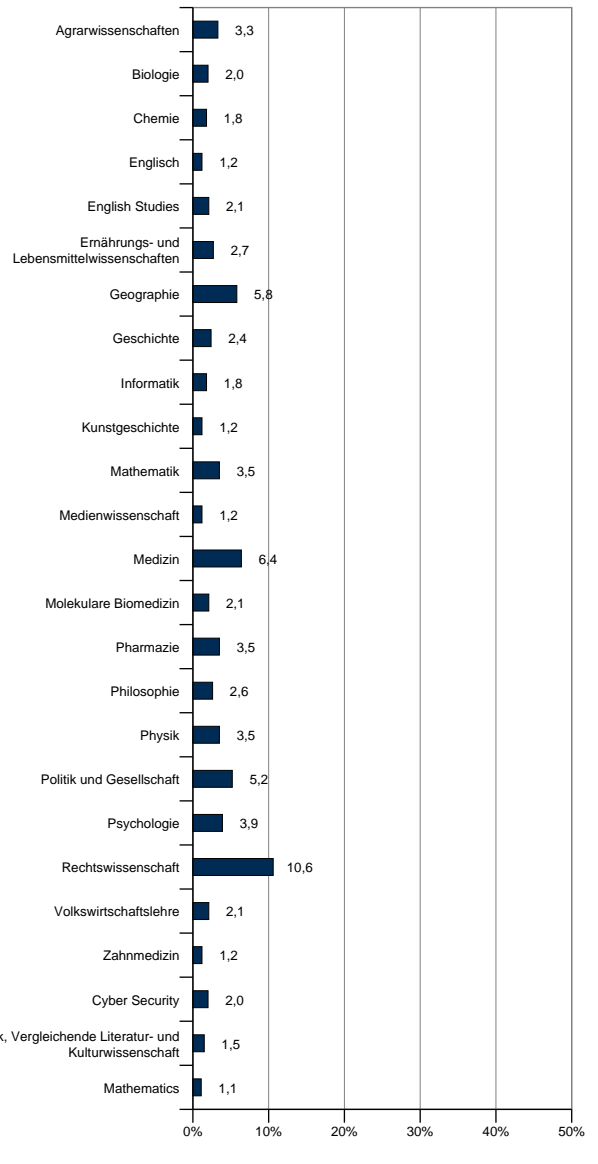


Abb. 1.1.5: Haben Sie bereits vor Ihrem jetzigen Studium einen Abschluss erworben oder eine Berufsausbildung gemacht?



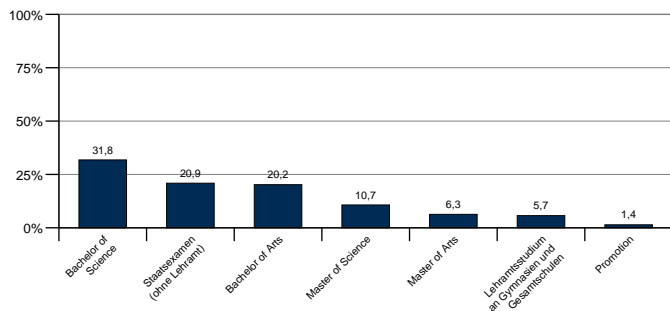
Mehrfachnennungen waren möglich. Die Summe aller Antworten muss nicht 100% ergeben.

Abb. 1.1.6: Welches Fach haben Sie in den letzten beiden Semestern (überwiegend) studiert?



Der Übersichtlichkeit halber werden nur Prozent (Gesamt) $\geq 1\%$ aufgeführt. Eine vollständige Auflistung befindet sich im Anhang.

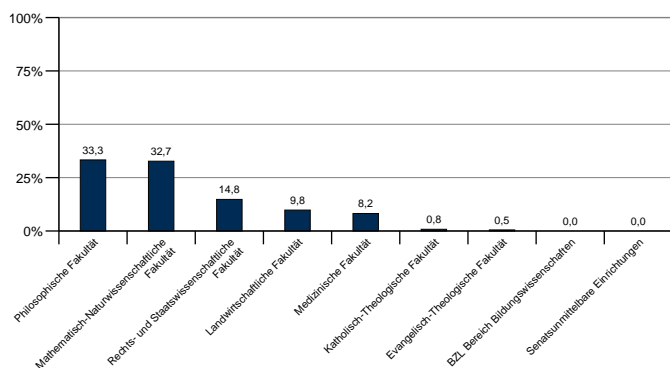
Abb. 1.1.7: Welchen Studienabschluss streben Sie in dem angegebenen Fach an?



n = 664

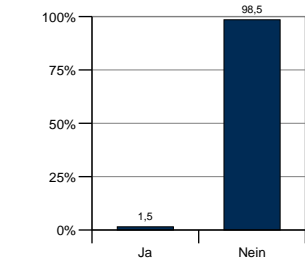
Der Übersichtlichkeit halber werden nur Prozent (Gesamt) >=1% aufgeführt. Eine vollständige Auflistung befindet sich im Anhang.

Abb. 1.1.8: Welcher Fakultät gehört dieses Fach an?



n = 655

Abb. 1.1.9: Haben Sie in den letzten beiden Semestern ein Kind/Kinder erzogen?

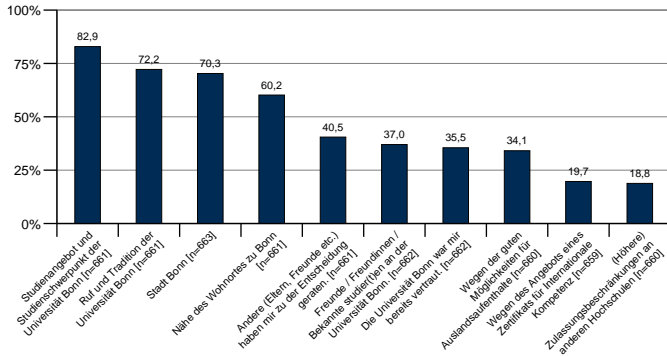


n = 662

2 Universität und Studienfach

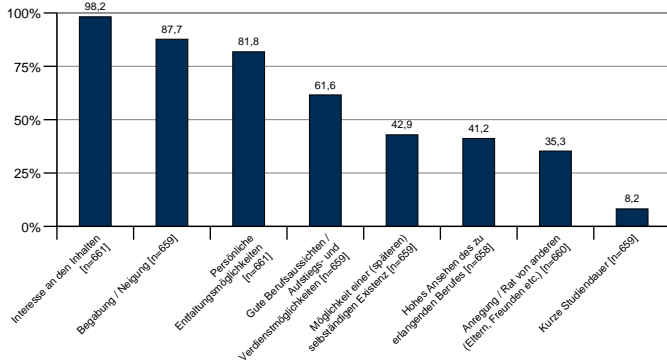
2.1 Studienmotivation

Abb. 2.1.1: Gründe für das Studium an der Universität Bonn



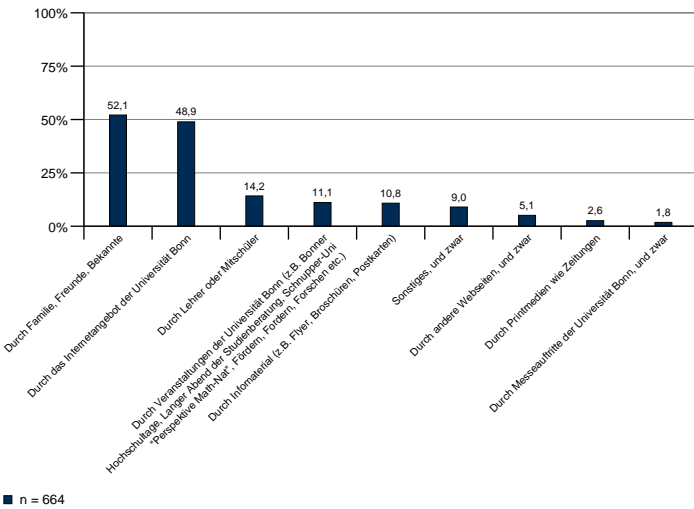
Angegeben werden jeweils die kumulierten Prozente der Antwortkategorien "Trifft zu" und "Trifft eher zu"

Abb. 2.1.2: Gründe für die Wahl des Studienfaches



Angegeben werden jeweils die kumulierten Prozente der Antwortkategorien "Trifft zu" und "Trifft eher zu"

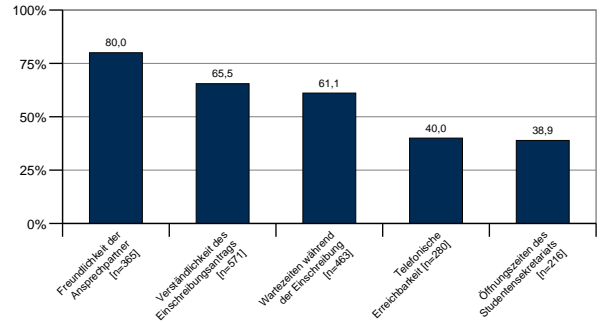
Abb. 2.1.3: Wie sind Sie auf die Universität Bonn aufmerksam geworden?



n = 664

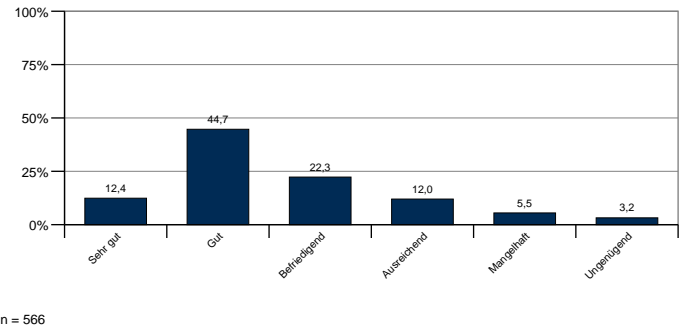
2.2 Studieneinstieg

Abb. 2.2.1: Wie bewerten Sie die folgenden Aspekte bzgl. der Einschreibung im Studentensekretariat der Universität Bonn?



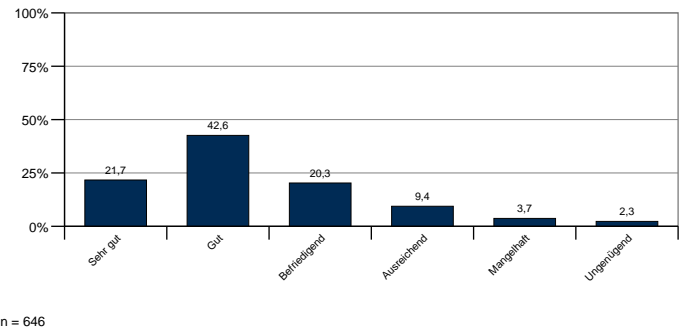
Abgebildet sind die Bewertungen von "Gut" und "Sehr gut" auf einer sechsstufigen Notenskala.

Abb. 2.2.2: Wie schätzen Sie das Angebot der Universität insgesamt ein, um Studienanfänger/-innen den Studieneinstieg zu erleichtern?



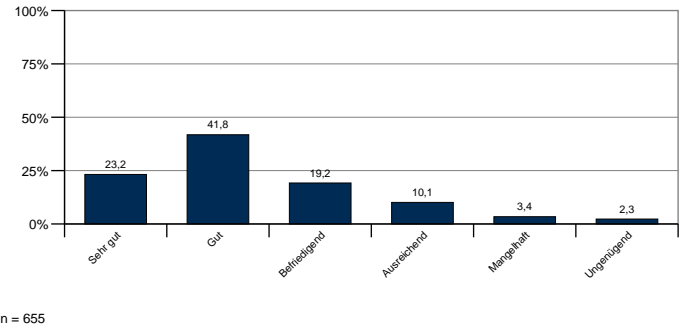
n = 566

Abb. 2.2.3: Vermittlung der Ziele/Grundstrukturen des Studiengangs



n = 646

Abb. 2.2.4: Übersicht über die Studieninhalte des Studiengangs



n = 655

Abb. 2.2.5: Zeitliche Koordination des Lehrveranstaltungsangebotes

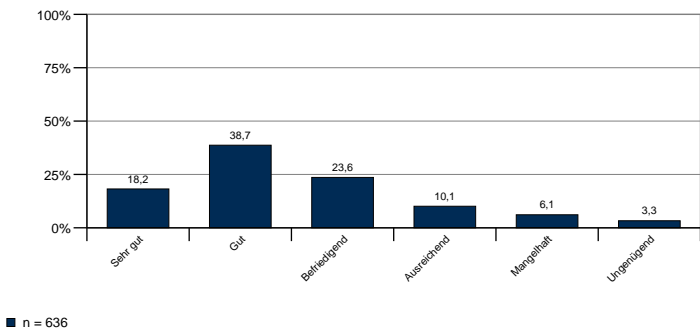


Abb. 2.2.9: Zugang zu Computerarbeitsplätzen

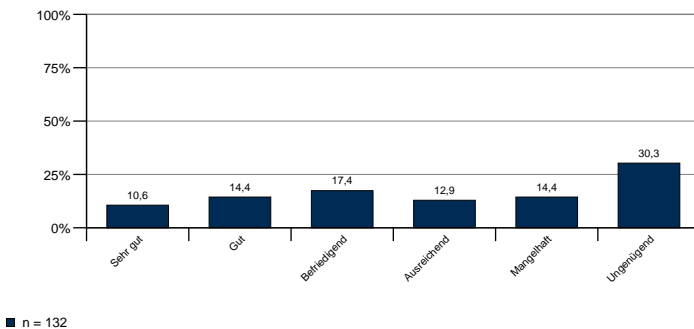


Abb. 2.2.6: Inhaltliche Abstimmung zwischen den Lehrveranstaltungen

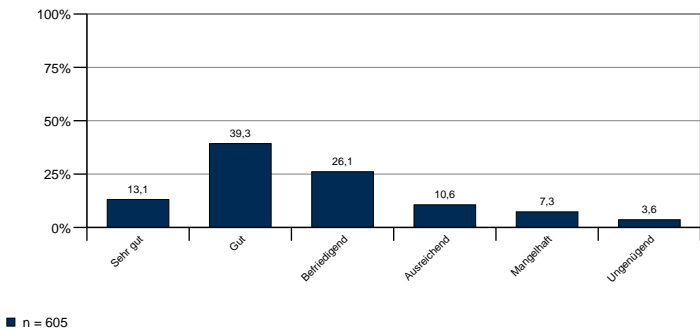


Abb. 2.2.7: Kontakt zu Dozenten/-innen bzw. Lehrenden

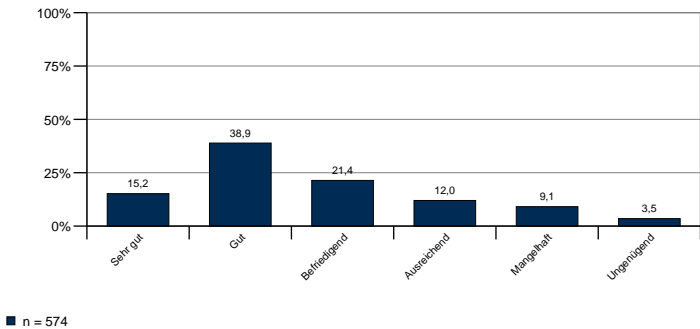
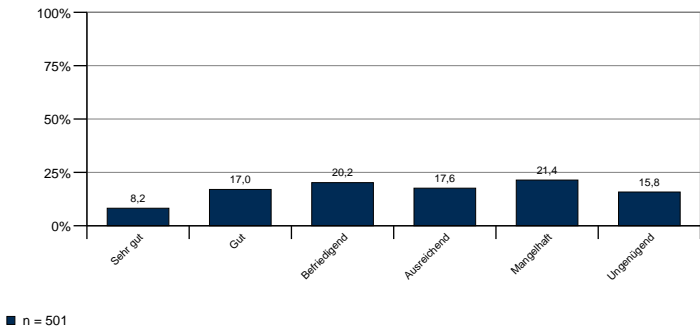


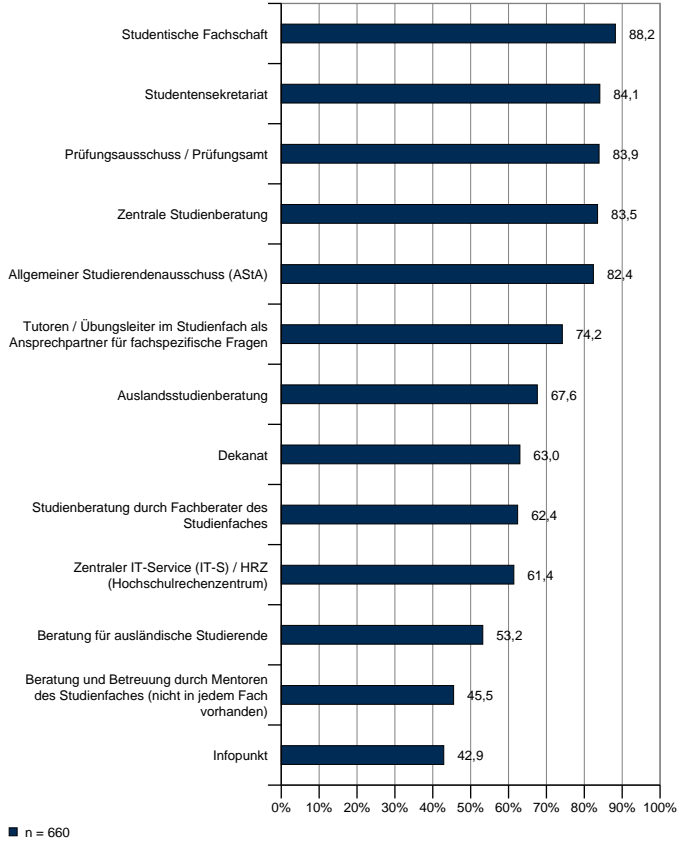
Abb. 2.2.8: Kontakt zu Kommilitonen/-innen



3 Beratung und Orientierung für Studienanfänger/-innen und Studienortwechsler/-innen

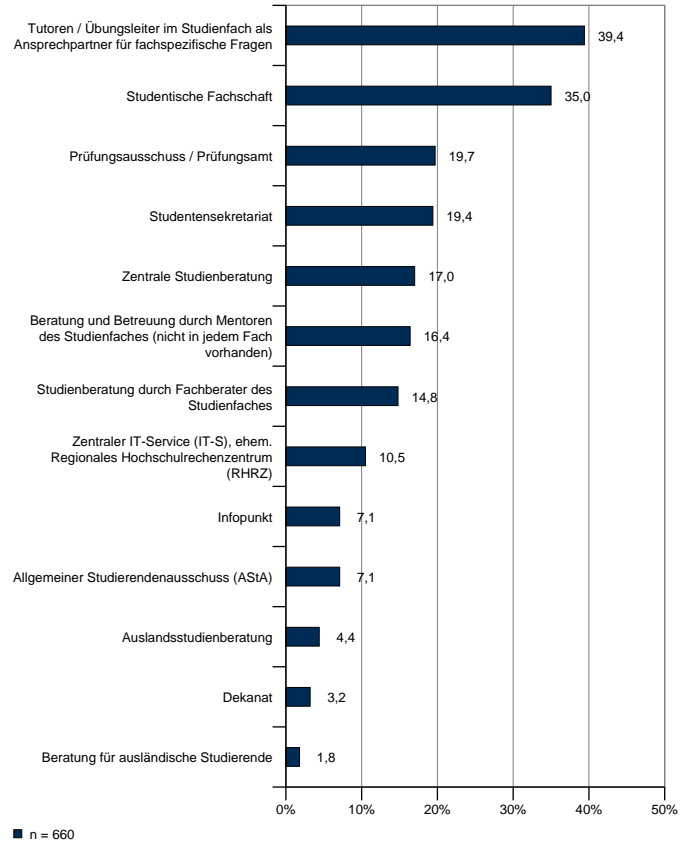
3.1 Bewertung der Beratung

Abb. 3.1.1: Bekanntheit der folgenden Beratungsstellen



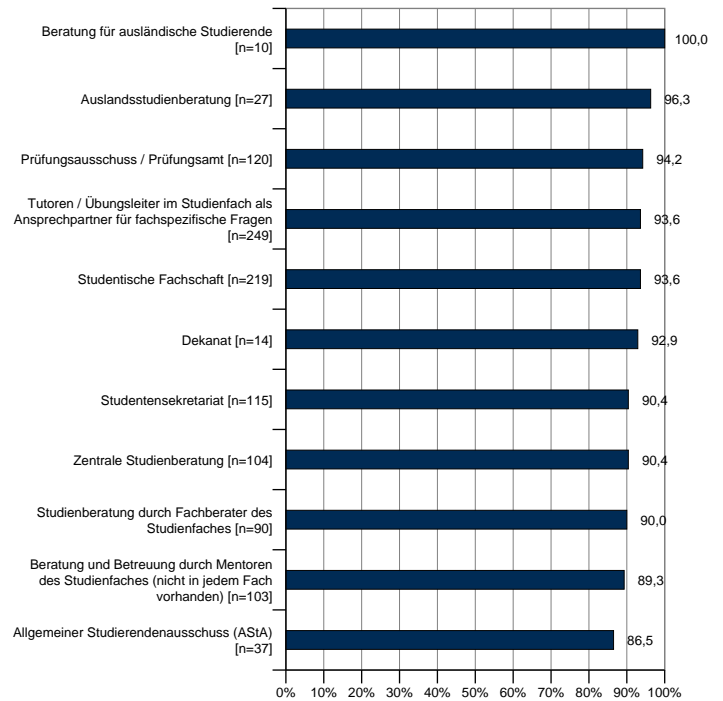
Es sind nur die "Ja"-Antworten abgebildet.

Abb. 3.1.2: Nutzung der Beratungsstellen



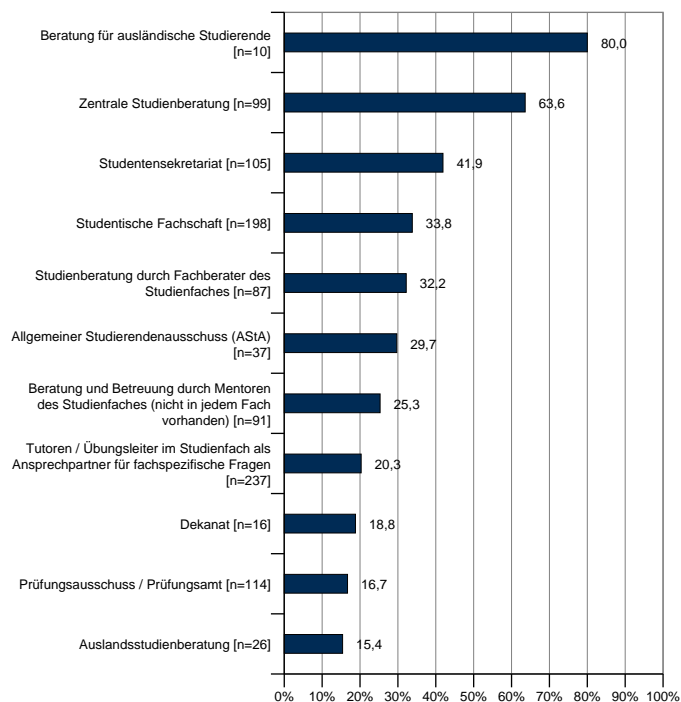
Abgebildet ist der Anteil der Befragten, der die jeweilige Beratungsstelle aufgesucht haben.

Abb. 3.1.3: Die Informationen dieser Beratungsstellen waren nützlich.



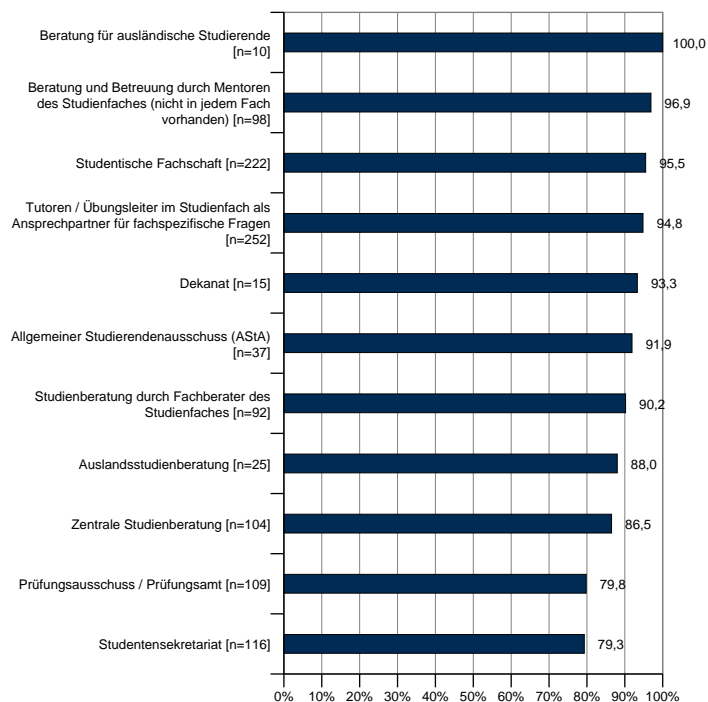
Es sind nur die "Ja"-Antworten abgebildet. Die Frage wurde nur Personen gestellt, die eine Beratungsstelle genutzt haben.

Abb. 3.1.4: Wurde in diesen Beratungsstellen an andere Beratungsstellen verwiesen?



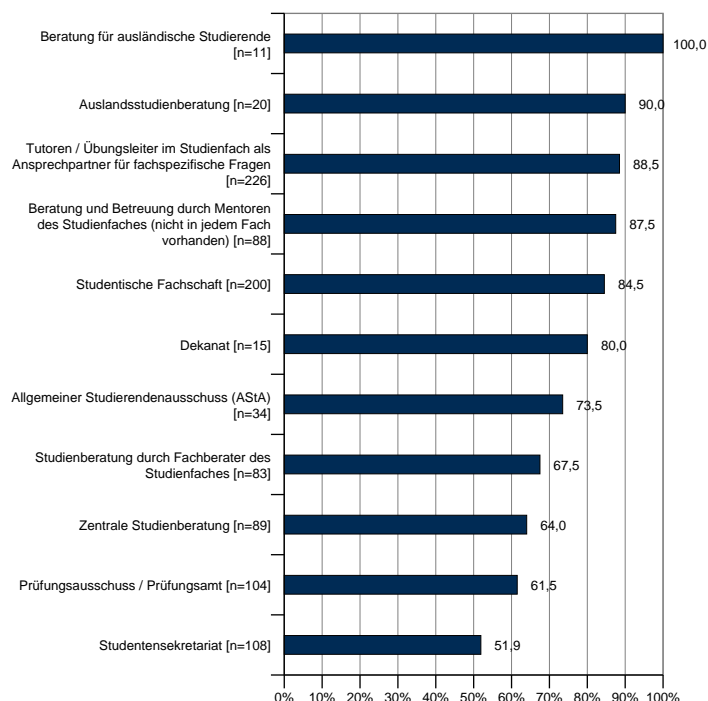
Es sind nur die "Ja"-Antworten abgebildet. Die Frage wurde nur Personen gestellt, die eine Beratungsstelle genutzt haben.

Abb. 3.1.6: Freundlichkeit der Beratungsstellen



Abgebildet sind die Bewertungen von "Gut" und "Sehr gut" auf einer sechsstufigen Notenskala. Die Frage wurde nur Personen gestellt, die eine Beratungsstelle genutzt haben.

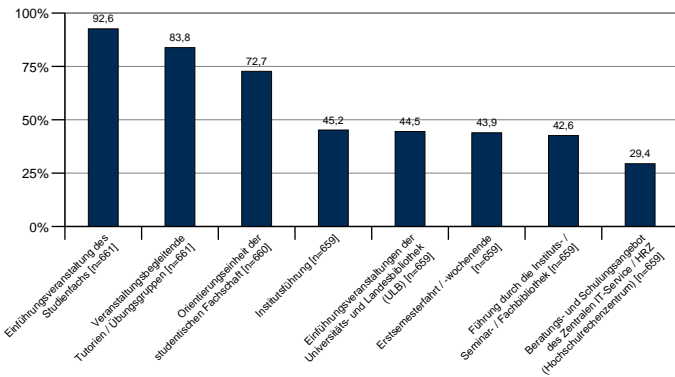
Abb. 3.1.5: Bewertung der zeitlichen Erreichbarkeit der Beratungsstellen



Abgebildet sind die Bewertungen von "Gut" und "Sehr gut" auf einer sechsstufigen Notenskala. Die Frage wurde nur Personen gestellt, die eine Beratungsstelle genutzt haben.

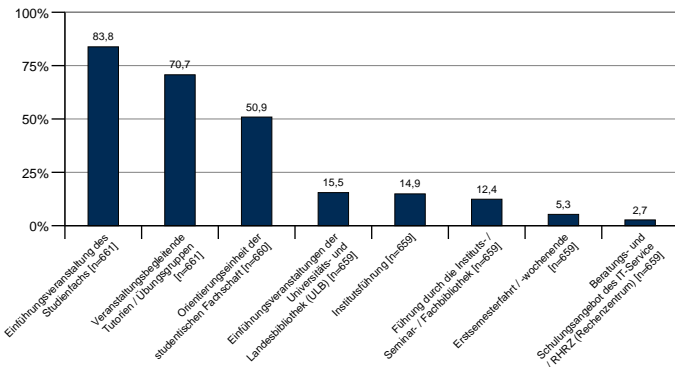
3.2 Bewertung der Orientierungshilfen

Abb. 3.2.1: Bekanntheit der folgenden Orientierungshilfen



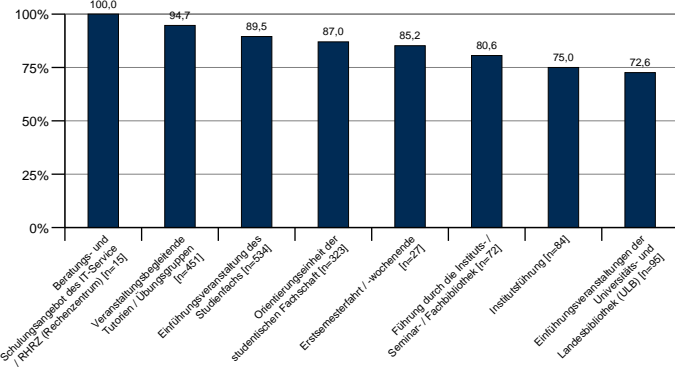
Es sind nur die "Ja"- Antworten abgebildet.

Abb. 3.2.2: Nutzung der Orientierungshilfen



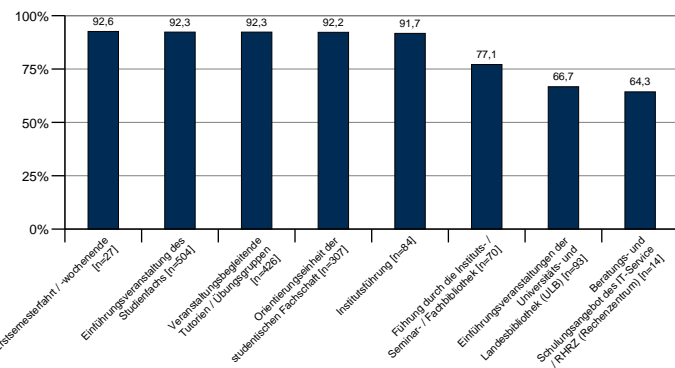
Abgebildet ist der Anteil der Befragten, der die jeweilige Orientierungshilfe genutzt hat.

Abb. 3.2.3: Die Veranstaltung war von Nutzen.



Es sind nur die "Ja"- Antworten abgebildet. Die Frage wurde nur Personen gestellt, die eine Orientierungshilfe genutzt haben.

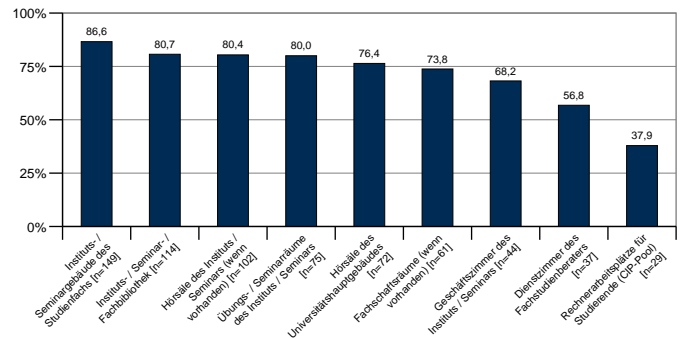
Abb. 3.2.4: Wurden die jeweiligen Veranstaltungen ausreichend durch Aushänge oder Bekanntmachungen angekündigt?



Es sind nur die "Ja"- Antworten abgebildet. Die Frage wurde nur Personen gestellt, die eine Orientierungshilfe genutzt haben.

3.3 Räumliche Orientierung innerhalb der Universität

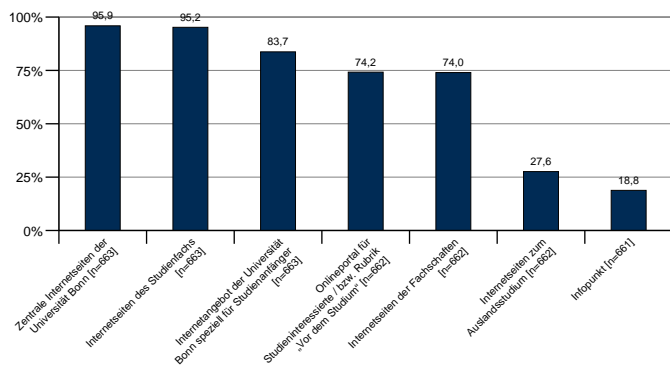
Abb. 3.3.1: Waren die folgenden Räume gut zu finden?



Es sind nur die "Ja"- Antworten abgebildet.

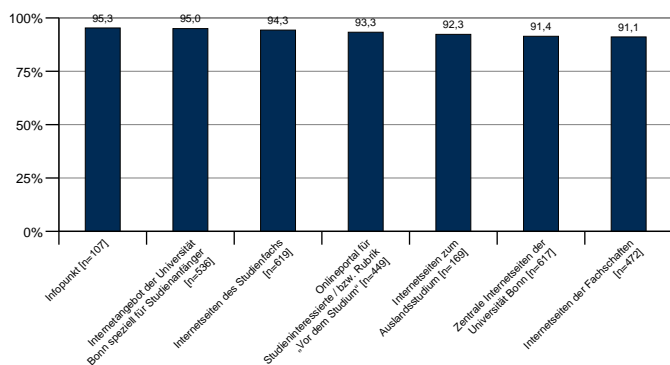
4 Internetangebote

Abb. 4.1.1: Nutzung der Internetangebote der Universität Bonn



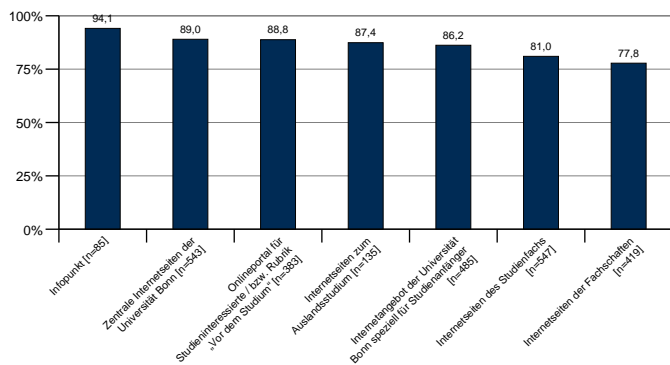
Es sind nur die "Ja"- Antworten abgebildet.

Abb. 4.1.2: Die Informationen der Internetangebote sind nützlich.



Es sind nur die "Ja"- Antworten abgebildet. Diese Frage wurde nur Personen gestellt, die das jeweilige Internetangebot der Universität Bonn nutzen.

Abb. 4.1.3: Die Informationen der Internetangebote sind aktuell.



Es sind nur die "Ja"- Antworten abgebildet. Diese Frage wurde nur Personen gestellt, die das jeweilige Internetangebot der Universität Bonn nutzen.

A Anhang

A-1 Befragungsteilnehmer und Studienverlauf

A-1.1.1: Geschlecht

Gesamt

| | Anzahl | Prozent |
|--------------|--------|---------|
| Weiblich | 455 | 68.5% |
| Männlich | 178 | 26.8% |
| Divers | 8 | 1.2% |
| Keine Angabe | 23 | 3.5% |
| Gesamt | 664 | 100.0% |

A-1.1.2: Alter

Gesamt

| | Anzahl | Prozent |
|--------------|--------|---------|
| <14 | 0 | 0.0% |
| 14-17 | 7 | 1.1% |
| 18-21 | 408 | 61.4% |
| 22-25 | 139 | 20.9% |
| 26-30 | 40 | 6.0% |
| 31-35 | 4 | 0.6% |
| 36-45 | 5 | 0.8% |
| >45 | 7 | 1.1% |
| Keine Angabe | 54 | 8.1% |
| Gesamt | 664 | 100.0% |

A-1.1.3: Nationalität

Gesamt

| | Anzahl | Prozent |
|--------------|--------|---------|
| Deutsch | 600 | 90.4% |
| Andere | 53 | 8.0% |
| Keine Angabe | 11 | 1.7% |
| Gesamt | 664 | 100.0% |

A-1.1.4: Haben Sie in den letzten beiden Semestern das Fach/die Fächer oder die Universität gewechselt?

Gesamt

| | Anzahl | Prozent |
|--------------|--------|---------|
| Ja | 120 | 18.1% |
| Nein | 543 | 81.8% |
| Keine Angabe | 1 | 0.2% |
| Gesamt | 664 | 100.0% |

A-1.1.5: Haben Sie bereits vor Ihrem jetzigen Studium einen Abschluss erworben?

| | Nein | | Ja | | Gesamt | |
|---|--------|---------|--------|---------|--------|---------|
| | Anzahl | Prozent | Anzahl | Prozent | Anzahl | Prozent |
| Ja, ich habe eine Berufsausbildung gemacht. | 589 | 88.7% | 75 | 11.3% | 664 | 100% |
| Ja, ich habe ein Studium absolviert. | 524 | 78.9% | 140 | 21.1% | 664 | 100% |
| Nein | 207 | 31.2% | 457 | 68.8% | 664 | 100% |
| Keine Angabe | 661 | 99.5% | 3 | 0.5% | 664 | 100% |

A-1.1.6: Welches Fach haben Sie in den letzten beiden Semestern (überwiegend) studiert?

Gesamt

| | Anzahl | Prozent |
|---|--------|---------|
| -Hier klicken zum Auswählen- | 2 | 0.3% |
| Agrarwissenschaft | 2 | 0.3% |
| Agrarwissenschaften | 22 | 3.3% |
| Altamerikanistik und Ethnologie | 2 | 0.3% |
| Archäologien | 6 | 0.9% |
| Asienwissenschaften | 6 | 0.9% |
| Bildungswissenschaften | 5 | 0.8% |
| Biologie | 13 | 2.0% |
| Chemie | 12 | 1.8% |
| Deutsch | 6 | 0.9% |
| Deutsch-Französische Studien | 2 | 0.3% |
| Drug Regulatory Affairs | 2 | 0.3% |
| Englisch | 8 | 1.2% |
| English Studies | 14 | 2.1% |
| Ernährungs- und Hauswirtschaftswissenschaft | 2 | 0.3% |
| Ernährungs- und Lebensmittelwissenschaften | 18 | 2.7% |
| Evangelische Theologie | 2 | 0.3% |
| Evangelische Theologie und Hermeneutik | 1 | 0.2% |
| Französisch | 2 | 0.3% |
| Geodäsie und Geoinformation | 6 | 0.9% |
| Geographie | 38 | 5.7% |
| Geowissenschaften | 5 | 0.8% |
| Germanistik | 5 | 0.8% |
| Geschichte | 16 | 2.4% |
| Hispanistik | 1 | 0.2% |
| Informatik | 12 | 1.8% |
| Japanisch | 2 | 0.3% |
| Katholische Theologie | 5 | 0.8% |
| Koreanisch | 3 | 0.5% |
| Kulturanthropologie / Volkskunde | 2 | 0.3% |
| Kunstgeschichte | 8 | 1.2% |
| Latein | 2 | 0.3% |
| Lebensmittelchemie | 2 | 0.3% |
| Mathematik | 23 | 3.5% |
| Medienwissenschaft | 8 | 1.2% |
| Medizin | 42 | 6.3% |
| Molekulare Biomedizin | 14 | 2.1% |
| Pharmazie | 23 | 3.5% |
| Philosophie | 17 | 2.6% |
| Physik | 23 | 3.5% |
| Politik und Gesellschaft | 34 | 5.1% |
| Psychologie | 26 | 3.9% |
| Rechtswissenschaft | 70 | 10.6% |
| Romanistik | 2 | 0.3% |
| Skandinavistik | 3 | 0.5% |
| Soziologie | 3 | 0.5% |
| Spanisch | 1 | 0.2% |
| Südostasienwissenschaft | 1 | 0.2% |
| Volkswirtschaftslehre | 14 | 2.1% |
| Wirtschaftswissenschaften | 2 | 0.3% |

Gesamt

| | Anzahl | Prozent |
|---|--------|---------|
| Zahnmedizin | 8 | 1.2% |
| Agricultural and Food Economics | 5 | 0.8% |
| Applied Linguistics | 4 | 0.6% |
| Arabisch | 1 | 0.2% |
| Archäologische Wissenschaften | 2 | 0.3% |
| Arzneimittelforschung (Drug Research) | 5 | 0.8% |
| Astrophysik | 1 | 0.2% |
| Biochemistry | 2 | 0.3% |
| Chemistry | 1 | 0.2% |
| Computer Science | 4 | 0.6% |
| Cyber Security | 13 | 2.0% |
| Deutsches Recht | 3 | 0.5% |
| Economics | 6 | 0.9% |
| English Literatures and Cultures | 2 | 0.3% |
| Geodetic Engineering | 1 | 0.2% |
| Geologie | 1 | 0.2% |
| Germanistik, Vergleichende Literatur- und Kulturwissenschaft | 10 | 1.5% |
| Immunobiology: from molecules to integrative systems | 1 | 0.2% |
| Interreligiöse Studien - Philosophie der Religionen | 1 | 0.2% |
| Katastrophenvorsorge und Risikomanagement (Master of Disaster Preparedness and Risk Management) | 2 | 0.3% |
| Klinische Medizin | 1 | 0.2% |
| Kulturstudien zu Lateinamerika / Estudios culturales de America Latina | 3 | 0.5% |
| Lateinamerika- und Altamerikastudien | 1 | 0.2% |
| Law and Economics | 2 | 0.3% |
| Mathematics | 7 | 1.1% |
| Medical Immunosciences and Infection | 3 | 0.5% |
| Meteorologie und Geophysik | 1 | 0.2% |
| Mikrobiologie | 6 | 0.9% |
| Molecular Cell Biology | 1 | 0.2% |
| Molekulare Lebensmitteltechnologie | 3 | 0.5% |
| Naturschutz und Landschaftsökologie | 1 | 0.2% |
| North American Studies | 3 | 0.5% |
| Nutzpflanzenwissenschaften | 1 | 0.2% |
| Organismic Biology, Evolutionary Biology and Palaeobiology | 2 | 0.3% |
| Physik der Erde und Atmosphäre | 1 | 0.2% |
| Plant Sciences | 1 | 0.2% |
| Politikwissenschaft | 3 | 0.5% |
| Provenienzforschung und Geschichte des Sammelns | 1 | 0.2% |
| Sprache und Kommunikation in der globalisierten Mediengesellschaft | 3 | 0.5% |
| Tierwissenschaften | 1 | 0.2% |
| Transkulturelle Studien / Kulturanthropologie | 4 | 0.6% |
| Gesamt | 662 | 100.0% |

A-1.1.7: Welchen Studienabschluss streben Sie in dem angegebenen Fach an?

Gesamt

| | Anzahl | Prozent |
|--|------------|---------------|
| Staatsexamen (ohne Lehramt) | 139 | 20.9% |
| Lehramtsstudium an Berufskollegs | 4 | 0.6% |
| Lehramtsstudium an Gymnasien und Gesamtschulen | 38 | 5.7% |
| Kirchliches Examen | 1 | 0.2% |
| Magister Theologiae | 6 | 0.9% |
| Bachelor of Arts | 134 | 20.2% |
| Bachelor of Law | 2 | 0.3% |
| Bachelor of Science | 211 | 31.8% |
| BCGS | 0 | 0.0% |
| Sprachprogramm | 0 | 0.0% |
| Weiterbildender Masterstudiengang | 4 | 0.6% |
| Master of Arts | 42 | 6.3% |
| Master of Laws | 3 | 0.5% |
| Master of Science | 71 | 10.7% |
| Promotion | 9 | 1.4% |
| Fehlende Angabe | 0 | 0.0% |
| Gesamt | 664 | 100.0% |

A-1.1.8: Welcher Fakultät gehört dieses Fach an?

Gesamt

| | Anzahl | Prozent |
|--|------------|---------------|
| Katholisch-Theologische Fakultät | 5 | 0.8% |
| Evangelisch-Theologische Fakultät | 3 | 0.5% |
| Rechts- und Staatswissenschaftliche Fakultät | 97 | 14.8% |
| Medizinische Fakultät | 54 | 8.2% |
| Philosophische Fakultät | 218 | 33.3% |
| Mathematisch-Naturwissenschaftliche Fakultät | 214 | 32.7% |
| Landwirtschaftliche Fakultät | 64 | 9.8% |
| Senatsunmittelbare Einrichtungen | 0 | 0.0% |
| BZL Bereich Bildungswissenschaften | 0 | 0.0% |
| Gesamt | 655 | 100.0% |

A-1.1.9: Haben Sie in den letzten beiden Semestern ein Kind/Kinder erzogen?

Gesamt

| | Anzahl | Prozent |
|---------------|------------|---------------|
| Ja | 10 | 1.5% |
| Nein | 652 | 98.2% |
| Keine Angabe | 2 | 0.3% |
| Gesamt | 664 | 100.0% |

A-2 Universität und Studienfach

A-2.1.1: Gründe für das Studium an der Universität Bonn

| | Trifft zu | | Trifft eher zu | | Trifft eher nicht zu | | Trifft nicht zu | | Keine Angabe | | Gesamt | |
|--|-----------|-------|----------------|-------|----------------------|-------|-----------------|-------|--------------|------|--------|------|
| | n | % | n | % | n | % | n | % | n | % | n | % |
| Stadt Bonn | 242 | 36.4% | 224 | 33.7% | 90 | 13.6% | 107 | 16.1% | 1 | 0.2% | 664 | 100% |
| Nähe des Wohnortes zu Bonn | 266 | 40.1% | 132 | 19.9% | 62 | 9.3% | 201 | 30.3% | 3 | 0.5% | 664 | 100% |
| Studienangebot und Studienschwerpunkt der Universität Bonn | 332 | 50.0% | 216 | 32.5% | 56 | 8.4% | 57 | 8.6% | 3 | 0.5% | 664 | 100% |
| Ruf und Tradition der Universität Bonn | 239 | 36.0% | 238 | 35.8% | 90 | 13.6% | 94 | 14.2% | 3 | 0.5% | 664 | 100% |
| Andere (Eltern, Freunde etc.) haben mir zu der Entscheidung geraten. | 84 | 12.7% | 184 | 27.7% | 126 | 19.0% | 267 | 40.2% | 3 | 0.5% | 664 | 100% |
| Freunde / Freundinnen / Bekannte studier(t)en an der Universität Bonn. | 114 | 17.2% | 131 | 19.7% | 82 | 12.3% | 335 | 50.5% | 2 | 0.3% | 664 | 100% |
| (Höhere) Zulassungsbeschränkungen an anderen Hochschulen | 57 | 8.6% | 67 | 10.1% | 88 | 13.3% | 448 | 67.5% | 4 | 0.6% | 664 | 100% |
| Wegen der guten Möglichkeiten für Auslandsaufenthalte | 71 | 10.7% | 154 | 23.2% | 163 | 24.5% | 272 | 41.0% | 4 | 0.6% | 664 | 100% |
| Die Universität Bonn war mir bereits vertraut. | 103 | 15.5% | 132 | 19.9% | 100 | 15.1% | 327 | 49.2% | 2 | 0.3% | 664 | 100% |
| Wegen des Angebots eines Zertifikats für Internationale Kompetenz | 52 | 7.8% | 78 | 11.7% | 158 | 23.8% | 371 | 55.9% | 5 | 0.8% | 664 | 100% |

A-2.1.2: Gründe für die Wahl des Studienfaches

| | Trifft zu | | Trifft eher zu | | Trifft eher nicht zu | | Trifft nicht zu | | Keine Angabe | | Gesamt | |
|---|-----------|-------|----------------|-------|----------------------|-------|-----------------|-------|--------------|------|--------|------|
| | n | % | n | % | n | % | n | % | n | % | n | % |
| Begabung / Neigung | 302 | 45.5% | 276 | 41.6% | 51 | 7.7% | 30 | 4.5% | 5 | 0.8% | 664 | 100% |
| Kurze Studiendauer | 25 | 3.8% | 29 | 4.4% | 154 | 23.2% | 451 | 67.9% | 5 | 0.8% | 664 | 100% |
| Persönliche Entfaltungsmöglichkeiten | 296 | 44.6% | 245 | 36.9% | 72 | 10.8% | 48 | 7.2% | 3 | 0.5% | 664 | 100% |
| Gute Berufsaussichten / Aufstiegs- und Verdienstmöglichkeiten | 193 | 29.1% | 213 | 32.1% | 153 | 23.0% | 100 | 15.1% | 5 | 0.8% | 664 | 100% |
| Hohes Ansehen des zu erlangenden Berufes | 110 | 16.6% | 161 | 24.2% | 202 | 30.4% | 185 | 27.9% | 6 | 0.9% | 664 | 100% |
| Anregung / Rat von anderen (Eltern, Freunden etc.) | 66 | 9.9% | 167 | 25.2% | 167 | 25.2% | 260 | 39.2% | 4 | 0.6% | 664 | 100% |
| Möglichkeit einer (späteren) selbstständigen Existenz | 131 | 19.7% | 152 | 22.9% | 173 | 26.1% | 203 | 30.6% | 5 | 0.8% | 664 | 100% |
| Interesse an den Inhalten | 526 | 79.2% | 123 | 18.5% | 7 | 1.1% | 5 | 0.8% | 3 | 0.5% | 664 | 100% |

A-2.1.3: Wie sind Sie auf die Universität Bonn aufmerksam geworden?

| | Nein | | Ja | | Gesamt | |
|---|--------|---------|--------|---------|--------|---------|
| | Anzahl | Prozent | Anzahl | Prozent | Anzahl | Prozent |
| Durch Familie, Freunde, Bekannte | 318 | 47.9% | 346 | 52.1% | 664 | 100% |
| Durch Lehrer oder Mitschüler | 570 | 85.8% | 94 | 14.2% | 664 | 100% |
| Durch Messeauftritte der Universität Bonn, und zwar | 652 | 98.2% | 12 | 1.8% | 664 | 100% |
| Durch Veranstaltungen der Universität Bonn (z.B. Bonner Hochschultage, Langer Abend der Studienberatung, Schnupper-Uni "Perspektive Math-Nat", Fördern, Fordern, Forschen etc.) | 590 | 88.9% | 74 | 11.1% | 664 | 100% |
| Durch Infomaterial (z.B. Flyer, Broschüren, Postkarten) | 592 | 89.2% | 72 | 10.8% | 664 | 100% |
| Durch das Internetangebot der Universität Bonn | 339 | 51.1% | 325 | 48.9% | 664 | 100% |
| Durch andere Webseiten, und zwar | 630 | 94.9% | 34 | 5.1% | 664 | 100% |
| Durch Printmedien wie Zeitungen | 647 | 97.4% | 17 | 2.6% | 664 | 100% |
| Sonstiges, und zwar | 604 | 91.0% | 60 | 9.0% | 664 | 100% |

A-2.2.1: Wie bewerten Sie die folgenden Aspekte bzgl. der Einschreibung im Studentensekretariat der Universität Bonn?

| | Sehr gut | | Gut | | Befriedigend | | Ausreichend | | Mangelhaft | | Ungenügend | | Kann ich nicht beurteilen / Keine Angabe | Gesamt | | |
|--|----------|-------|-----|-------|--------------|-------|-------------|------|------------|------|------------|------|--|--------|-----|------|
| | n | % | n | % | n | % | n | % | n | % | n | % | | n | % | |
| Öffnungszeiten des Studentensekretariats | 23 | 3.5% | 61 | 9.2% | 55 | 8.3% | 32 | 4.8% | 26 | 3.9% | 19 | 2.9% | 448 | 67.5% | 664 | 100% |
| Telefonische Erreichbarkeit | 41 | 6.2% | 71 | 10.7% | 56 | 8.4% | 33 | 5.0% | 43 | 6.5% | 36 | 5.4% | 384 | 57.8% | 664 | 100% |
| Freundlichkeit der Ansprechpartner | 146 | 22.0% | 146 | 22.0% | 39 | 5.9% | 17 | 2.6% | 7 | 1.1% | 10 | 1.5% | 299 | 45.0% | 664 | 100% |
| Verständlichkeit des Einschreibungsantrags | 140 | 21.1% | 234 | 35.2% | 111 | 16.7% | 43 | 6.5% | 26 | 3.9% | 17 | 2.6% | 93 | 14.0% | 664 | 100% |
| Wartezeiten während der Einschreibung | 97 | 14.6% | 186 | 28.0% | 95 | 14.3% | 41 | 6.2% | 24 | 3.6% | 20 | 3.0% | 201 | 30.3% | 664 | 100% |

A-2.2.2: Wie schätzen Sie das Angebot der Universität insgesamt ein, um Studienanfänger/-innen den Studieneinstieg zu erleichtern?

Gesamt

| | Anzahl | Prozent |
|--|--------|---------|
| Sehr gut | 70 | 10.5% |
| Gut | 253 | 38.1% |
| Befriedigend | 126 | 19.0% |
| Ausreichend | 68 | 10.2% |
| Mangelhaft | 31 | 4.7% |
| Ungenügend | 18 | 2.7% |
| Kann ich nicht beurteilen / Keine Angabe | 98 | 14.8% |
| Gesamt | 664 | 100.0% |

A-2.2.3: Vermittlung der Ziele/Grundstrukturen des Studiengangs

Gesamt

| | Anzahl | Prozent |
|--|--------|---------|
| Sehr gut | 140 | 21.1% |
| Gut | 275 | 41.4% |
| Befriedigend | 131 | 19.7% |
| Ausreichend | 61 | 9.2% |
| Mangelhaft | 24 | 3.6% |
| Ungenügend | 15 | 2.3% |
| Kann ich nicht beurteilen / Keine Angabe | 18 | 2.7% |
| Gesamt | 664 | 100.0% |

A-2.2.4: Übersicht über die Studieninhalte des Studiengangs

Gesamt

| | Anzahl | Prozent |
|--|--------|---------|
| Sehr gut | 152 | 22.9% |
| Gut | 274 | 41.3% |
| Befriedigend | 126 | 19.0% |
| Ausreichend | 66 | 9.9% |
| Mangelhaft | 22 | 3.3% |
| Ungenügend | 15 | 2.3% |
| Kann ich nicht beurteilen / Keine Angabe | 9 | 1.4% |
| Gesamt | 664 | 100.0% |

A-2.2.5: Zeitliche Koordination des Lehrveranstaltungsangebotes

Gesamt

| | Anzahl | Prozent |
|--|------------|---------------|
| Sehr gut | 116 | 17.5% |
| Gut | 246 | 37.0% |
| Befriedigend | 150 | 22.6% |
| Ausreichend | 64 | 9.6% |
| Mangelhaft | 39 | 5.9% |
| Ungenügend | 21 | 3.2% |
| Kann ich nicht beurteilen / Keine Angabe | 28 | 4.2% |
| Gesamt | 664 | 100.0% |

A-2.2.6: Inhaltliche Abstimmung zwischen den Lehrveranstaltungen

Gesamt

| | Anzahl | Prozent |
|--|------------|---------------|
| Sehr gut | 79 | 11.9% |
| Gut | 238 | 35.8% |
| Befriedigend | 158 | 23.8% |
| Ausreichend | 64 | 9.6% |
| Mangelhaft | 44 | 6.6% |
| Ungenügend | 22 | 3.3% |
| Kann ich nicht beurteilen / Keine Angabe | 59 | 8.9% |
| Gesamt | 664 | 100.0% |

A-2.2.7: Kontakt zu Dozenten/-innen bzw. Lehrenden

Gesamt

| | Anzahl | Prozent |
|--|------------|---------------|
| Sehr gut | 87 | 13.1% |
| Gut | 223 | 33.6% |
| Befriedigend | 123 | 18.5% |
| Ausreichend | 69 | 10.4% |
| Mangelhaft | 52 | 7.8% |
| Ungenügend | 20 | 3.0% |
| Kann ich nicht beurteilen / Keine Angabe | 90 | 13.6% |
| Gesamt | 664 | 100.0% |

A-2.2.8: Kontakt zu Kommilitonen/-innen

Gesamt

| | Anzahl | Prozent |
|--|------------|---------------|
| Sehr gut | 41 | 6.2% |
| Gut | 85 | 12.8% |
| Befriedigend | 101 | 15.2% |
| Ausreichend | 88 | 13.3% |
| Mangelhaft | 107 | 16.1% |
| Ungenügend | 79 | 11.9% |
| Kann ich nicht beurteilen / Keine Angabe | 163 | 24.5% |
| Gesamt | 664 | 100.0% |

A-2.2.9: Zugang zu Computerarbeitsplätzen

Gesamt

| | Anzahl | Prozent |
|--|--------|---------|
| Sehr gut | 14 | 2.1% |
| Gut | 19 | 2.9% |
| Befriedigend | 23 | 3.5% |
| Ausreichend | 17 | 2.6% |
| Mangelhaft | 19 | 2.9% |
| Ungenügend | 40 | 6.0% |
| Kann ich nicht beurteilen / Keine Angabe | 532 | 80.1% |
| Gesamt | 664 | 100.0% |

A-3 Beratung und Orientierung für Studienanfänger/-innen und Studienortwechsler/-innen

A-3.1.1: Bekanntheitsgrad der folgenden Beratungsstellen

| | Unbekannt | | Bekannt | | Keine Angabe | | Gesamt | |
|---|-----------|---------|---------|---------|--------------|---------|--------|---------|
| | Anzahl | Prozent | Anzahl | Prozent | Anzahl | Prozent | Anzahl | Prozent |
| Zentrale Studienberatung | 109 | 16.4% | 551 | 83.0% | 4 | 0.6% | 664 | 100% |
| Studentensekretariat | 105 | 15.8% | 555 | 83.6% | 4 | 0.6% | 664 | 100% |
| Allgemeiner Studierendenausschuss (AStA) | 116 | 17.5% | 544 | 81.9% | 4 | 0.6% | 664 | 100% |
| Zentraler IT-Service (IT-S) / HRZ (Hochschulrechenzentrum) | 255 | 38.4% | 405 | 61.0% | 4 | 0.6% | 664 | 100% |
| Auslandsstudienberatung | 214 | 32.2% | 446 | 67.2% | 4 | 0.6% | 664 | 100% |
| Beratung für ausländische Studierende | 309 | 46.5% | 351 | 52.9% | 4 | 0.6% | 664 | 100% |
| Infopunkt | 377 | 56.8% | 283 | 42.6% | 4 | 0.6% | 664 | 100% |
| Studienberatung durch Fachberater des Studienfaches | 248 | 37.3% | 412 | 62.0% | 4 | 0.6% | 664 | 100% |
| Beratung und Betreuung durch Mentoren des Studienfaches (nicht in jedem Fach vorhanden) | 360 | 54.2% | 300 | 45.2% | 4 | 0.6% | 664 | 100% |
| Tutoren / Übungsleiter im Studienfach als Ansprechpartner für fachspezifische Fragen | 170 | 25.6% | 490 | 73.8% | 4 | 0.6% | 664 | 100% |
| Studentische Fachschaft | 78 | 11.7% | 582 | 87.7% | 4 | 0.6% | 664 | 100% |
| Dekanat | 244 | 36.7% | 416 | 62.7% | 4 | 0.6% | 664 | 100% |
| Prüfungsausschuss / Prüfungsamt | 106 | 16.0% | 554 | 83.4% | 4 | 0.6% | 664 | 100% |

A-3.1.2: Nutzung der Beratungsstellen

| | Aufgesucht | | Bekannt, aber nicht aufgesucht | | Unbekannt | | Keine Angabe | | Gesamt | |
|---|------------|---------|--------------------------------|---------|-----------|---------|--------------|---------|--------|---------|
| | Anzahl | Prozent | Anzahl | Prozent | Anzahl | Prozent | Anzahl | Prozent | Anzahl | Prozent |
| Zentrale Studienberatung | 112 | 16.9% | 439 | 66.1% | 109 | 16.4% | 4 | 0.6% | 664 | 100% |
| Studentensekretariat | 128 | 19.3% | 427 | 64.3% | 105 | 15.8% | 4 | 0.6% | 664 | 100% |
| Allgemeiner Studierendenausschuss (AStA) | 47 | 7.1% | 497 | 74.8% | 116 | 17.5% | 4 | 0.6% | 664 | 100% |
| Zentraler IT-Service (IT-S), ehem. Regionales Hochschulrechenzentrum (RHRZ) | 69 | 10.4% | 336 | 50.6% | 255 | 38.4% | 4 | 0.6% | 664 | 100% |
| Auslandsstudienberatung | 29 | 4.4% | 417 | 62.8% | 214 | 32.2% | 4 | 0.6% | 664 | 100% |
| Beratung für ausländische Studierende | 12 | 1.8% | 339 | 51.1% | 309 | 46.5% | 4 | 0.6% | 664 | 100% |
| Studienberatung durch Fachberater des Studienfaches | 98 | 14.8% | 314 | 47.3% | 248 | 37.3% | 4 | 0.6% | 664 | 100% |
| Beratung und Betreuung durch Mentoren des Studienfaches (nicht in jedem Fach vorhanden) | 108 | 16.3% | 192 | 28.9% | 360 | 54.2% | 4 | 0.6% | 664 | 100% |
| Tutoren / Übungsleiter im Studienfach als Ansprechpartner für fachspezifische Fragen | 260 | 39.2% | 230 | 34.6% | 170 | 25.6% | 4 | 0.6% | 664 | 100% |
| Studentische Fachschaft | 231 | 34.8% | 351 | 52.9% | 78 | 11.7% | 4 | 0.6% | 664 | 100% |
| Dekanat | 21 | 3.2% | 395 | 59.5% | 244 | 36.7% | 4 | 0.6% | 664 | 100% |
| Prüfungsausschuss / Prüfungsamt | 130 | 19.6% | 424 | 63.9% | 106 | 16.0% | 4 | 0.6% | 664 | 100% |

A-3.1.3: Die Informationen dieser Beratungsstellen waren nützlich.

| | Ja | | Nein | | Kann ich nicht beurteilen / Keine Angabe | | Gesamt | |
|---|--------|---------|--------|---------|--|---------|--------|---------|
| | Anzahl | Prozent | Anzahl | Prozent | Anzahl | Prozent | Anzahl | Prozent |
| Zentrale Studienberatung | 94 | 83.9% | 10 | 8.9% | 8 | 7.1% | 112 | 100% |
| Studentensekretariat | 104 | 81.3% | 11 | 8.6% | 13 | 10.2% | 128 | 100% |
| Allgemeiner Studierendenausschuss (ASiA) | 32 | 68.1% | 5 | 10.6% | 10 | 21.3% | 47 | 100% |
| Auslandsstudienberatung | 26 | 89.7% | 1 | 3.4% | 2 | 6.9% | 29 | 100% |
| Beratung für ausländische Studierende | 10 | 83.3% | 0 | 0.0% | 2 | 16.7% | 12 | 100% |
| Studienberatung durch Fachberater des Studienfaches | 81 | 82.7% | 9 | 9.2% | 8 | 8.2% | 98 | 100% |
| Beratung und Betreuung durch Mentoren des Studienfaches (nicht in jedem Fach vorhanden) | 92 | 85.2% | 11 | 10.2% | 5 | 4.6% | 108 | 100% |
| Tutoren / Übungsleiter im Studienfach als Ansprechpartner für fachspezifische Fragen | 233 | 89.6% | 16 | 6.2% | 11 | 4.2% | 260 | 100% |
| Studentische Fachschaft | 205 | 88.7% | 14 | 6.1% | 12 | 5.2% | 231 | 100% |
| Dekanat | 13 | 61.9% | 1 | 4.8% | 7 | 33.3% | 21 | 100% |
| Prüfungsausschuss / Prüfungsamt | 113 | 86.9% | 7 | 5.4% | 10 | 7.7% | 130 | 100% |

A-3.1.4: Wurde in diesen Beratungsstellen an andere Beratungsstellen verwiesen?

| | Ja | | Nein | | Kann ich nicht beurteilen / Keine Angabe | | Gesamt | |
|---|--------|---------|--------|---------|--|---------|--------|---------|
| | Anzahl | Prozent | Anzahl | Prozent | Anzahl | Prozent | Anzahl | Prozent |
| Zentrale Studienberatung | 63 | 56.3% | 36 | 32.1% | 13 | 11.6% | 112 | 100% |
| Studentensekretariat | 44 | 34.4% | 61 | 47.7% | 23 | 18.0% | 128 | 100% |
| Allgemeiner Studierendenausschuss (ASiA) | 11 | 23.4% | 26 | 55.3% | 10 | 21.3% | 47 | 100% |
| Auslandsstudienberatung | 4 | 13.8% | 22 | 75.9% | 3 | 10.3% | 29 | 100% |
| Beratung für ausländische Studierende | 8 | 66.7% | 2 | 16.7% | 2 | 16.7% | 12 | 100% |
| Studienberatung durch Fachberater des Studienfaches | 28 | 28.6% | 59 | 60.2% | 11 | 11.2% | 98 | 100% |
| Beratung und Betreuung durch Mentoren des Studienfaches (nicht in jedem Fach vorhanden) | 23 | 21.3% | 68 | 63.0% | 17 | 15.7% | 108 | 100% |
| Tutoren / Übungsleiter im Studienfach als Ansprechpartner für fachspezifische Fragen | 48 | 18.5% | 189 | 72.7% | 23 | 8.8% | 260 | 100% |
| Studentische Fachschaft | 67 | 29.0% | 131 | 56.7% | 33 | 14.3% | 231 | 100% |
| Dekanat | 3 | 14.3% | 13 | 61.9% | 5 | 23.8% | 21 | 100% |
| Prüfungsausschuss / Prüfungsamt | 19 | 14.6% | 95 | 73.1% | 16 | 12.3% | 130 | 100% |

A-3.1.5: Bewertung der zeitlichen Erreichbarkeit der Beratungsstellen

| | Sehr gut | | Gut | | Befriedigend | | Ausreichend | | Mangelhaft | | Ungenügend | | Kann ich nicht beurteilen / Keine Angabe | | Gesamt | |
|---|----------|-------|-----|-------|--------------|-------|-------------|-------|------------|------|------------|------|--|-------|--------|------|
| | n | % | n | % | n | % | n | % | n | % | n | % | n | % | n | % |
| Zentrale Studienberatung | 21 | 18.8% | 36 | 32.1% | 22 | 19.6% | 3 | 2.7% | 4 | 3.6% | 3 | 2.7% | 23 | 20.5% | 112 | 100% |
| Studentensekretariat | 20 | 15.6% | 36 | 28.1% | 26 | 20.3% | 13 | 10.2% | 7 | 5.5% | 6 | 4.7% | 20 | 15.6% | 128 | 100% |
| Allgemeiner Studierendenausschuss (ASiA) | 10 | 21.3% | 15 | 31.9% | 4 | 8.5% | 3 | 6.4% | 1 | 2.1% | 1 | 2.1% | 13 | 27.7% | 47 | 100% |
| Auslandsstudienberatung | 11 | 37.9% | 7 | 24.1% | 1 | 3.4% | 1 | 3.4% | 0 | 0.0% | 0 | 0.0% | 9 | 31.0% | 29 | 100% |
| Beratung für ausländische Studierende | 5 | 41.7% | 6 | 50.0% | 0 | 0.0% | 0 | 0.0% | 0 | 0.0% | 0 | 0.0% | 1 | 8.3% | 12 | 100% |
| Studienberatung durch Fachberater des Studienfaches | 26 | 26.5% | 30 | 30.6% | 17 | 17.3% | 8 | 8.2% | 1 | 1.0% | 1 | 1.0% | 15 | 15.3% | 98 | 100% |
| Beratung und Betreuung durch Mentoren des Studienfaches (nicht in jedem Fach vorhanden) | 46 | 42.6% | 31 | 28.7% | 9 | 8.3% | 1 | 0.9% | 1 | 0.9% | 0 | 0.0% | 20 | 18.5% | 108 | 100% |
| Tutoren / Übungsleiter im Studienfach als Ansprechpartner für fachspezifische Fragen | 109 | 41.9% | 91 | 35.0% | 22 | 8.5% | 1 | 0.4% | 1 | 0.4% | 2 | 0.8% | 34 | 13.1% | 260 | 100% |
| Studentische Fachschaft | 113 | 48.9% | 56 | 24.2% | 22 | 9.5% | 4 | 1.7% | 4 | 1.7% | 1 | 0.4% | 31 | 13.4% | 231 | 100% |
| Dekanat | 8 | 38.1% | 4 | 19.0% | 3 | 14.3% | 0 | 0.0% | 0 | 0.0% | 0 | 0.0% | 6 | 28.6% | 21 | 100% |
| Prüfungsausschuss / Prüfungsamt | 27 | 20.8% | 37 | 28.5% | 20 | 15.4% | 11 | 8.5% | 2 | 1.5% | 7 | 5.4% | 26 | 20.0% | 130 | 100% |

A-3.1.6: Freundlichkeit der Beratungsstellen

| | Sehr gut | | Gut | | Befriedigend | | Ausreichend | | Mangelhaft | | Ungenügend | | Kann ich nicht beurteilen / Keine Angabe | Gesamt | | |
|---|----------|-------|-----|-------|--------------|-------|-------------|------|------------|------|------------|------|--|--------|-----|------|
| | n | % | n | % | n | % | n | % | n | % | n | % | n | % | n | % |
| Zentrale Studienberatung | 63 | 56.3% | 27 | 24.1% | 11 | 9.8% | 2 | 1.8% | 1 | 0.9% | 0 | 0.0% | 8 | 7.1% | 112 | 100% |
| Studentensekretariat | 57 | 44.5% | 35 | 27.3% | 13 | 10.2% | 6 | 4.7% | 3 | 2.3% | 2 | 1.6% | 12 | 9.4% | 128 | 100% |
| Allgemeiner Studierendenausschuss (AStA) | 19 | 40.4% | 15 | 31.9% | 3 | 6.4% | 0 | 0.0% | 0 | 0.0% | 0 | 0.0% | 10 | 21.3% | 47 | 100% |
| Auslandsstudienberatung | 17 | 58.6% | 5 | 17.2% | 3 | 10.3% | 0 | 0.0% | 0 | 0.0% | 0 | 0.0% | 4 | 13.8% | 29 | 100% |
| Beratung für ausländische Studierende | 9 | 75.0% | 1 | 8.3% | 0 | 0.0% | 0 | 0.0% | 0 | 0.0% | 0 | 0.0% | 2 | 16.7% | 12 | 100% |
| Studienberatung durch Fachberater des Studienfaches | 63 | 64.3% | 20 | 20.4% | 6 | 6.1% | 3 | 3.1% | 0 | 0.0% | 0 | 0.0% | 6 | 6.1% | 98 | 100% |
| Beratung und Betreuung durch Mentoren des Studienfaches (nicht in jedem Fach vorhanden) | 83 | 76.9% | 12 | 11.1% | 3 | 2.8% | 0 | 0.0% | 0 | 0.0% | 0 | 0.0% | 10 | 9.3% | 108 | 100% |
| Tutoren / Übungsleiter im Studienfach als Ansprechpartner für fachspezifische Fragen | 190 | 73.1% | 49 | 18.8% | 9 | 3.5% | 0 | 0.0% | 2 | 0.8% | 2 | 0.8% | 8 | 3.1% | 260 | 100% |
| Studentische Fachschaft | 180 | 77.9% | 32 | 13.9% | 7 | 3.0% | 1 | 0.4% | 1 | 0.4% | 1 | 0.4% | 9 | 3.9% | 231 | 100% |
| Dekanat | 11 | 52.4% | 3 | 14.3% | 1 | 4.8% | 0 | 0.0% | 0 | 0.0% | 0 | 0.0% | 6 | 28.6% | 21 | 100% |
| Prüfungsausschuss / Prüfungsamt | 58 | 44.6% | 29 | 22.3% | 9 | 6.9% | 5 | 3.8% | 6 | 4.6% | 2 | 1.5% | 21 | 16.2% | 130 | 100% |

A-3.2.1: Bekanntheit der folgenden Orientierungshilfen

| | Unbekannt | | Bekannt | | Keine Angabe | | Gesamt | |
|---|-----------|---------|---------|---------|--------------|---------|--------|---------|
| | Anzahl | Prozent | Anzahl | Prozent | Anzahl | Prozent | Anzahl | Prozent |
| Einführungsveranstaltung des Studienfachs | 49 | 7.4% | 612 | 92.2% | 3 | 0.5% | 664 | 100% |
| Veranstaltungsbegleitende Tutorien / Übungsgruppen | 107 | 16.1% | 554 | 83.4% | 3 | 0.5% | 664 | 100% |
| Orientierungseinheit der studentischen Fachschaft | 180 | 27.1% | 480 | 72.3% | 4 | 0.6% | 664 | 100% |
| Erstsemesterfahrt / -wochenende | 370 | 55.7% | 289 | 43.5% | 5 | 0.8% | 664 | 100% |
| Institutsführung | 361 | 54.4% | 298 | 44.9% | 5 | 0.8% | 664 | 100% |
| Führung durch die Instituts- / Seminar- / Fachbibliothek | 378 | 56.9% | 281 | 42.3% | 5 | 0.8% | 664 | 100% |
| Einführungsveranstaltungen der Universitäts- und Landesbibliothek (ULB) | 366 | 55.1% | 293 | 44.1% | 5 | 0.8% | 664 | 100% |
| Beratungs- und Schulungsangebot des Zentralen IT-Service / HRZ (Hochschulrechenzentrum) | 465 | 70.0% | 194 | 29.2% | 5 | 0.8% | 664 | 100% |

A-3.2.2: Nutzung der Orientierungshilfen

| | Genutzt | | Bekannt, aber nicht genutzt | | Unbekannt | | Keine Angabe | | Gesamt | |
|---|---------|---------|-----------------------------|---------|-----------|---------|--------------|---------|--------|---------|
| | Anzahl | Prozent | Anzahl | Prozent | Anzahl | Prozent | Anzahl | Prozent | Anzahl | Prozent |
| Einführungsveranstaltung des Studienfachs | 554 | 83.4% | 58 | 8.7% | 49 | 7.4% | 3 | 0.5% | 664 | 100% |
| Veranstaltungsbegleitende Tutorien / Übungsgruppen | 467 | 70.3% | 87 | 13.1% | 107 | 16.1% | 3 | 0.5% | 664 | 100% |
| Orientierungseinheit der studentischen Fachschaft | 336 | 50.6% | 144 | 21.7% | 180 | 27.1% | 4 | 0.6% | 664 | 100% |
| Erstsemesterfahrt / -wochenende | 35 | 5.3% | 254 | 38.3% | 370 | 55.7% | 5 | 0.8% | 664 | 100% |
| Institutsführung | 98 | 14.8% | 200 | 30.1% | 361 | 54.4% | 5 | 0.8% | 664 | 100% |
| Führung durch die Instituts- / Seminar- / Fachbibliothek | 82 | 12.3% | 199 | 30.0% | 378 | 56.9% | 5 | 0.8% | 664 | 100% |
| Einführungsveranstaltungen der Universitäts- und Landesbibliothek (ULB) | 102 | 15.4% | 191 | 28.8% | 366 | 55.1% | 5 | 0.8% | 664 | 100% |
| Beratungs- und Schulungsangebot des IT-Service / HRZ (Rechenzentrum) | 18 | 2.7% | 176 | 26.5% | 465 | 70.0% | 5 | 0.8% | 664 | 100% |

A-3.2.3: Die Veranstaltung war von Nutzen.

| | Ja | | Nein | | Kann ich nicht beurteilen / Keine Angabe | | Gesamt | |
|---|--------|---------|--------|---------|---|---------|--------|---------|
| | Anzahl | Prozent | Anzahl | Prozent | Anzahl | Prozent | Anzahl | Prozent |
| Einführungsveranstaltung des Studienfachs | 478 | 86.3% | 56 | 10.1% | 20 | 3.6% | 554 | 100% |
| Veranstaltungsbegleitende Tutorien / Übungsgruppen | 427 | 91.4% | 24 | 5.1% | 16 | 3.4% | 467 | 100% |
| Orientierungseinheit der studentischen Fachschaft | 281 | 83.6% | 42 | 12.5% | 13 | 3.9% | 336 | 100% |
| Erstsemesterfahrt / -wochenende | 23 | 65.7% | 4 | 11.4% | 8 | 22.9% | 35 | 100% |
| Institutsführung | 63 | 64.3% | 21 | 21.4% | 14 | 14.3% | 98 | 100% |
| Führung durch die Instituts- / Seminar- / Fachbibliothek | 58 | 70.7% | 14 | 17.1% | 10 | 12.2% | 82 | 100% |
| Einführungsveranstaltungen der Universitäts- und Landesbibliothek (ULB) | 69 | 67.6% | 26 | 25.5% | 7 | 6.9% | 102 | 100% |
| Beratungs- und Schulungsangebot des IT-Service / RHRZ (Rechenzentrum) | 15 | 83.3% | 0 | 0.0% | 3 | 16.7% | 18 | 100% |

A-3.2.4: Wurden die jeweiligen Veranstaltungen ausreichend durch Aushänge oder Bekanntmachungen angekündigt?

| | Ja | | Nein | | Kann ich nicht beurteilen / Keine Angabe | | Gesamt | |
|---|--------|---------|--------|---------|---|---------|--------|---------|
| | Anzahl | Prozent | Anzahl | Prozent | Anzahl | Prozent | Anzahl | Prozent |
| Einführungsveranstaltung des Studienfachs | 465 | 83.9% | 39 | 7.0% | 50 | 9.0% | 554 | 100% |
| Veranstaltungsbegleitende Tutorien / Übungsgruppen | 393 | 84.2% | 33 | 7.1% | 41 | 8.8% | 467 | 100% |
| Orientierungseinheit der studentischen Fachschaft | 283 | 84.2% | 24 | 7.1% | 29 | 8.6% | 336 | 100% |
| Erstsemesterfahrt / -wochenende | 25 | 71.4% | 2 | 5.7% | 8 | 22.9% | 35 | 100% |
| Institutsführung | 77 | 78.6% | 7 | 7.1% | 14 | 14.3% | 98 | 100% |
| Führung durch die Instituts- / Seminar- / Fachbibliothek | 54 | 65.9% | 16 | 19.5% | 12 | 14.6% | 82 | 100% |
| Einführungsveranstaltungen der Universitäts- und Landesbibliothek (ULB) | 62 | 60.8% | 31 | 30.4% | 9 | 8.8% | 102 | 100% |
| Beratungs- und Schulungsangebot des IT-Service / RHRZ (Rechenzentrum) | 9 | 50.0% | 5 | 27.8% | 4 | 22.2% | 18 | 100% |

A-3.3.1: Waren die folgenden Räume gut zu finden?

| | Leicht zu finden | | Schwer zu finden | | Kann ich nicht beurteilen / Keine Angabe | | Gesamt | |
|---|------------------|---------|------------------|---------|---|---------|--------|---------|
| | Anzahl | Prozent | Anzahl | Prozent | Anzahl | Prozent | Anzahl | Prozent |
| Instituts- / Seminargebäude des Studienfachs | 129 | 19.4% | 20 | 3.0% | 515 | 77.6% | 664 | 100% |
| Geschäftszimmer des Instituts / Seminars | 30 | 4.5% | 14 | 2.1% | 620 | 93.4% | 664 | 100% |
| Hörsäle des Instituts / Seminars (wenn vorhanden) | 82 | 12.3% | 20 | 3.0% | 562 | 84.6% | 664 | 100% |
| Übungs- / Seminarräume des Instituts / Seminars | 60 | 9.0% | 15 | 2.3% | 589 | 88.7% | 664 | 100% |
| Dienstzimmer des Fachstudienberaters | 21 | 3.2% | 16 | 2.4% | 627 | 94.4% | 664 | 100% |
| Rechnerarbeitsplätze für Studierende (CIP-Pool) | 11 | 1.7% | 18 | 2.7% | 635 | 95.6% | 664 | 100% |
| Instituts- / Seminar- / Fachbibliothek | 92 | 13.9% | 22 | 3.3% | 550 | 82.8% | 664 | 100% |
| Fachschaftsräume (wenn vorhanden) | 45 | 6.8% | 16 | 2.4% | 603 | 90.8% | 664 | 100% |
| Hörsäle des Universitätshauptgebäudes | 55 | 8.3% | 17 | 2.6% | 592 | 89.2% | 664 | 100% |

A-4 Internetangebote

A-4.1.1: Nutzung der Internetangebote der Universität Bonn

| | Genutzt | | Nicht genutzt | | Keine Angabe | | Gesamt | |
|---|---------|---------|---------------|---------|--------------|---------|--------|---------|
| | Anzahl | Prozent | Anzahl | Prozent | Anzahl | Prozent | Anzahl | Prozent |
| Zentrale Internetseiten der Universität Bonn | 636 | 95.8% | 27 | 4.1% | 1 | 0.2% | 664 | 100% |
| Internetangebot der Universität Bonn speziell für Studienanfänger | 555 | 83.6% | 108 | 16.3% | 1 | 0.2% | 664 | 100% |
| Internetseiten des Studienfachs | 631 | 95.0% | 32 | 4.8% | 1 | 0.2% | 664 | 100% |
| Internetseiten der Fachschaften | 490 | 73.8% | 172 | 25.9% | 2 | 0.3% | 664 | 100% |
| Internetseiten zum Auslandsstudium | 183 | 27.6% | 479 | 72.1% | 2 | 0.3% | 664 | 100% |
| Onlineportal für Studieninteressierte / bzw. Rubrik „Vor dem Studium“ | 491 | 73.9% | 171 | 25.8% | 2 | 0.3% | 664 | 100% |
| Infopunkt | 124 | 18.7% | 537 | 80.9% | 3 | 0.5% | 664 | 100% |

A-4.1.2: Die Informationen der Internetangebote sind nützlich.

| | Ja | | Nein | | Kann ich nicht beurteilen / Keine Angabe | | Gesamt | |
|---|--------|---------|--------|---------|---|---------|--------|---------|
| | Anzahl | Prozent | Anzahl | Prozent | Anzahl | Prozent | Anzahl | Prozent |
| Zentrale Internetseiten der Universität Bonn | 564 | 88.7% | 53 | 8.3% | 19 | 3.0% | 636 | 100% |
| Internetangebot der Universität Bonn speziell für Studienanfänger | 509 | 91.7% | 27 | 4.9% | 19 | 3.4% | 555 | 100% |
| Internetseiten des Studienfachs | 584 | 92.6% | 35 | 5.5% | 12 | 1.9% | 631 | 100% |
| Internetseiten der Fachschaften | 430 | 87.8% | 42 | 8.6% | 18 | 3.7% | 490 | 100% |
| Internetseiten zum Auslandsstudium | 156 | 85.2% | 13 | 7.1% | 14 | 7.7% | 183 | 100% |
| Onlineportal für Studieninteressierte / bzw. Rubrik „Vor dem Studium“ | 419 | 85.3% | 30 | 6.1% | 42 | 8.6% | 491 | 100% |
| Infopunkt | 102 | 82.3% | 5 | 4.0% | 17 | 13.7% | 124 | 100% |

A-4.1.3: Die Informationen der Internetangebote sind aktuell.

| | Ja | | Nein | | Kann ich nicht beurteilen / Keine Angabe | | Gesamt | |
|---|--------|---------|--------|---------|---|---------|--------|---------|
| | Anzahl | Prozent | Anzahl | Prozent | Anzahl | Prozent | Anzahl | Prozent |
| Zentrale Internetseiten der Universität Bonn | 483 | 75.9% | 60 | 9.4% | 93 | 14.6% | 636 | 100% |
| Internetangebot der Universität Bonn speziell für Studienanfänger | 418 | 75.3% | 67 | 12.1% | 70 | 12.6% | 555 | 100% |
| Internetseiten des Studienfachs | 443 | 70.2% | 104 | 16.5% | 84 | 13.3% | 631 | 100% |
| Internetseiten der Fachschaften | 326 | 66.5% | 93 | 19.0% | 71 | 14.5% | 490 | 100% |
| Internetseiten zum Auslandsstudium | 118 | 64.5% | 17 | 9.3% | 48 | 26.2% | 183 | 100% |
| Onlineportal für Studieninteressierte / bzw. Rubrik „Vor dem Studium“ | 340 | 69.2% | 43 | 8.8% | 108 | 22.0% | 491 | 100% |
| Infopunkt | 80 | 64.5% | 5 | 4.0% | 39 | 31.5% | 124 | 100% |