

**ERGEBNISBERICHT DER
ERSTSEMESTER- UND
STUDIENORTWECHSLERBEFRAGUNG**

**Wintersemester 2019/2020
Gesamtuniversitärer Ergebnisbericht**

Stand: 01.12.2020

INHALTSVERZEICHNIS

Einleitung	3
Gesamtuniversitärer Ergebnisbericht	4
1 Befragungsteilnehmer/-innen und Studienverlauf	4
1.1 Beschreibung der Befragungsteilnehmer/-innen	4
2 Universität und Studienfach	6
2.1 Studienmotivation	6
2.2 Studieneinstieg	6
3 Beratung und Orientierung für Studienanfänger/-innen und Studienortwechsler/-innen	8
3.1 Bewertung der Beratung	8
3.2 Bewertung der Orientierungshilfen	10
3.3 Räumliche Orientierung innerhalb der Universität	10
4 Internetangebote	11
A Anhang	12
A-1 Befragungsteilnehmer und Studienverlauf	12
A-2 Universität und Studienfach	17
A-3 Beratung und Orientierung für Studienanfänger/-innen und Studienortwechsler/-innen	21
A-4 Internetangebote	25

Einleitung

Die Allgemeine Studierendenbefragung dient als Bestandteil des „Bonner Modells der Hochschulevaluation“ neben der Modul- und Lehrveranstaltungsevaluation sowie der Absolventenbefragung der kontinuierlichen Qualitätssicherung von Studium und Lehre an der Universität Bonn. Sie richtet sich einmal pro Jahr an alle Studierenden der Universität und wird fachübergreifend von Mitte Januar bis Ende März durchgeführt.

Ziel ist die aufwandsarme, ressourcenschonende und regelmäßige Erfassung der Studienbedingungen sowie die Generierung zeitnaher Verlaufs- und Veränderungsdaten hinsichtlich bestimmter Aspekte. Die Befragungsergebnisse ermöglichen den Vergleich zwischen Fächern oder Studiengängen, die Identifikation von Stärken und Schwächen auf verschiedenen Ebenen und liefern Erkenntnisse über die Innenwahrnehmung der Hochschule.

Kontaktiert werden die Studierenden per E-Mail sowie über Aushänge in Mensen, Cafeterien, Bibliotheken und Hochschulgemeinden.

Der inhaltliche Fokus der Allgemeinen Studierendenbefragung liegt auf der Beurteilung der allgemeinen Studienbedingungen sowie der Identifikation von Stärken und Schwächen der Studiensituation an der Universität Bonn.

Im Einzelnen werden neben demographischen Angaben und Studienverlauf auch Lehre und Studium im studierten Fach (z.B. die Bewertung von Lehre, Ablegen von Prüfungen, Ausstattung von Bibliotheken und Computerräumen, Transparenz der Leistungskriterien im Studium), Rahmenbedingungen des Studiums, Nachwuchsförderung und Image der Universität erfasst.

Durch eine flexible Filterführung wird der Fragebogen an verschiedene Studiensituationen angepasst: Studienanfänger werden gebeten, zusätzlich Beratungsstellen und Informationsdienste im Hinblick auf Nutzung und Zufriedenheit zu bewerten.

Die deskriptive Auswertung der Daten erfolgt automatisiert, die Ergebnisse werden auf den Webseiten der Universität Bonn veröffentlicht. Ab 20 Teilnehmern/-innen pro Fach werden die Ergebnisse fachspezifisch ausgewertet.

Der Ergebnisbericht für die Erstsemester- und Studienortwechslerbefragung gliedert sich in vier große Themenbereiche: Befragungsteilnehmer und Studienverlauf, Universität und Studienfach, Beratung und Orientierung für Studienanfänger/-innen und Studienortwechsler/-innen sowie Internetangebote und weitere Informationsquellen. Antworten auf offene Fragen sind in den vorliegenden Bericht nicht integriert.

Zur besseren Übersichtlichkeit wird in den Diagrammen des Ergebnisberichts die Kategorie "Keine Angabe" ausgeblendet. Die Daten mit Berücksichtigung dieser Kategorie finden sich im Tabellenanhang. Auch wenn für eine Erhöhung der Verlässlichkeit der Aussagen eine höhere Beteiligungsquote wünschenswert wäre, sollten die vorliegenden Daten auf Fach-, Fakultäts- und Universitätsebene weiter diskutiert werden und in künftige Entwicklungskonzeptionen und Optimierungsmaßnahmen einfließen.

Hinweis: Aufgrund der Filterführung in der Befragung und der grundsätzlichen Möglichkeit, Fragen durch Nicht-Beantwortung zu überspringen, kann die angegebene Teilnehmerzahl (n) variieren.

Dipl.-Psych. Katharina Olejniczak
Zentrum für Evaluation und Methoden
Rheinische Friedrich-Wilhelms-Universität Bonn
Hochschulevaluation
Oxfordstraße 15
53111 Bonn

Tel.: 0228-7362334
Fax: 0228-7362325
E-Mail: olejniczak@zem.uni-bonn.de

Gesamtuniversitärer Ergebnisbericht

1 Befragungsteilnehmer/-innen und Studienverlauf

1.1 Beschreibung der Befragungsteilnehmer/-innen

Abb. 1.1.1: Geschlecht

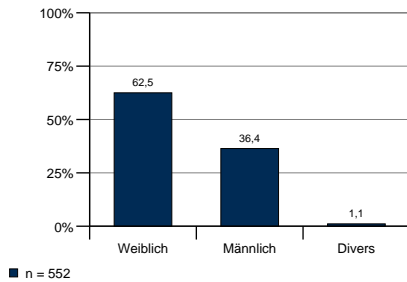


Abb. 1.1.2: Alter

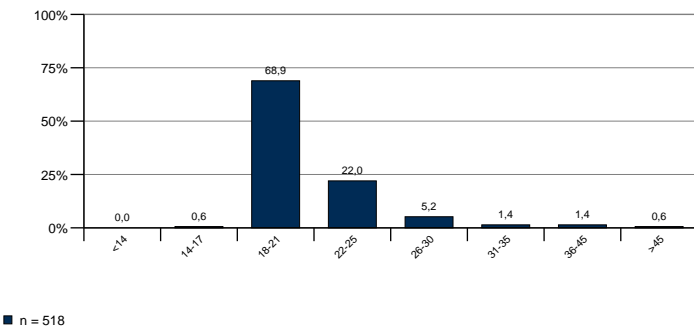


Abb. 1.1.3: Nationalität

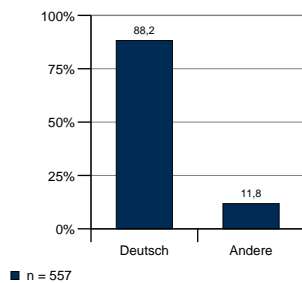


Abb. 1.1.4: Haben Sie in den letzten beiden Semestern das Fach/die Fächer oder die Universität gewechselt?

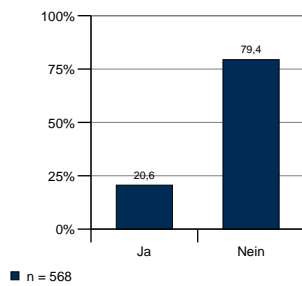
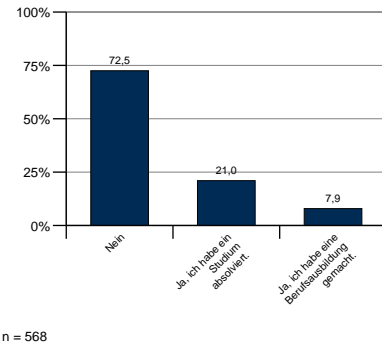
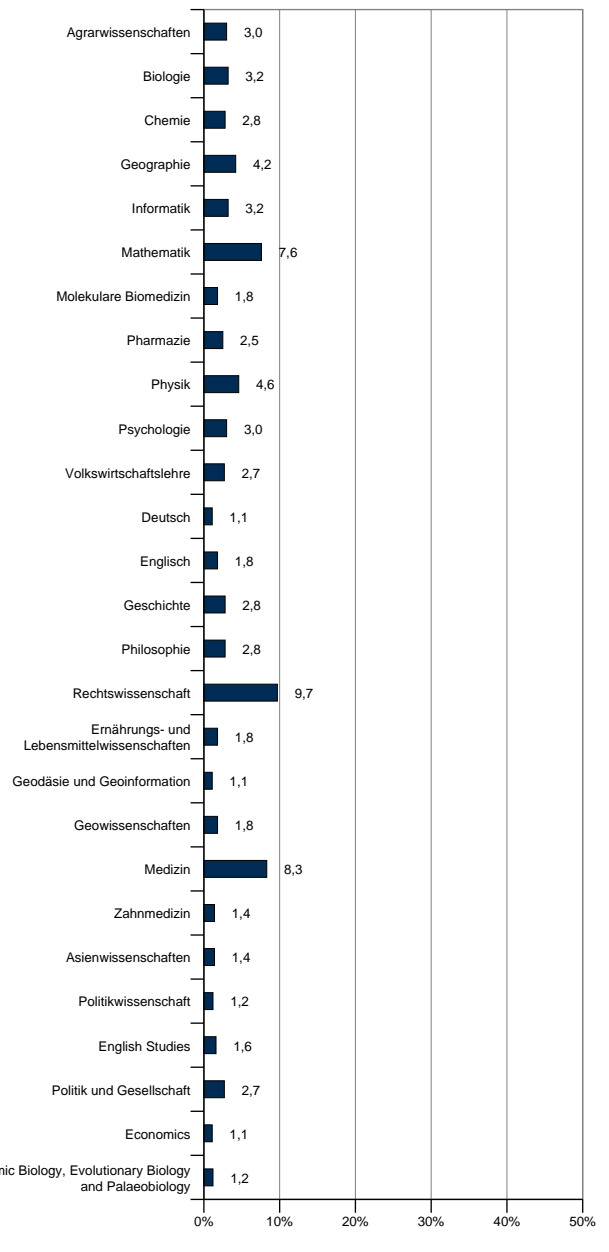


Abb. 1.1.5: Haben Sie bereits vor Ihrem jetzigen Studium einen Abschluss erworben oder eine Berufsausbildung gemacht?



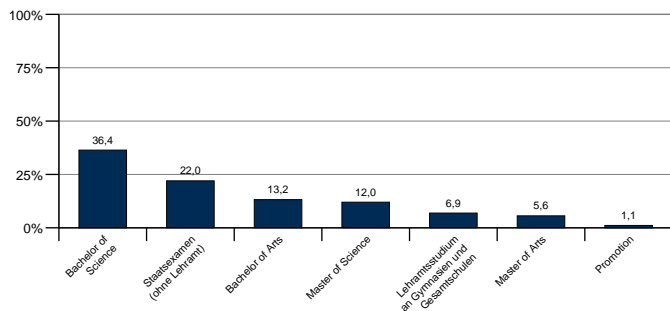
Mehrfachnennungen waren möglich. Die Summe aller Antworten muss nicht 100% ergeben.

Abb. 1.1.6: Welches Fach haben Sie in den letzten beiden Semestern (überwiegend) studiert?



Der Übersichtlichkeit halber werden nur Prozent (Gesamt) >=1% aufgeführt. Eine vollständige Auflistung befindet sich im Anhang.

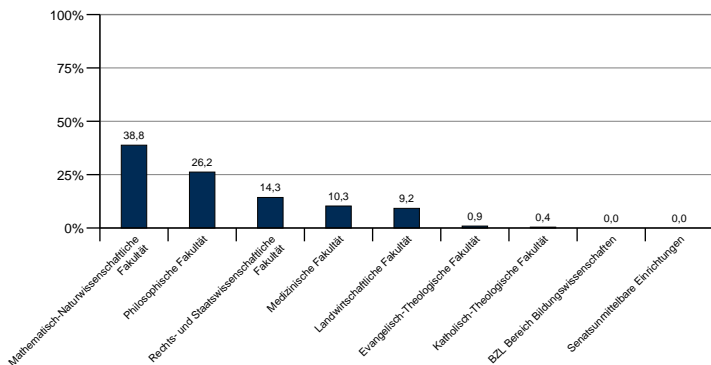
Abb. 1.1.7: Welchen Studienabschluss streben Sie in dem angegebenen Fach an?



n = 568

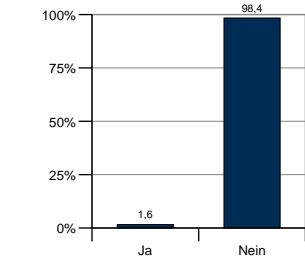
Der Übersichtlichkeit halber werden nur Prozent (Gesamt) >=1% aufgeführt. Eine vollständige Auflistung befindet sich im Anhang.

Abb. 1.1.8: Welcher Fakultät gehört dieses Fach an?



n = 565

Abb. 1.1.9: Haben Sie in den letzten beiden Semestern ein Kind/Kinder erzogen?

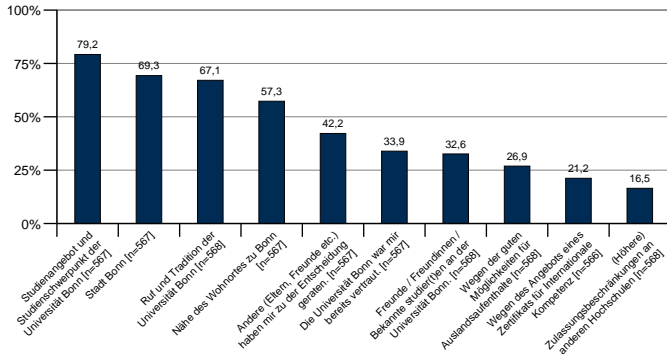


n = 566

2 Universität und Studienfach

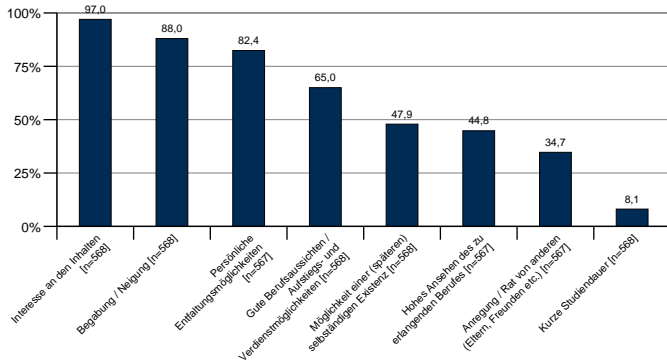
2.1 Studienmotivation

Abb. 2.1.1: Gründe für das Studium an der Universität Bonn



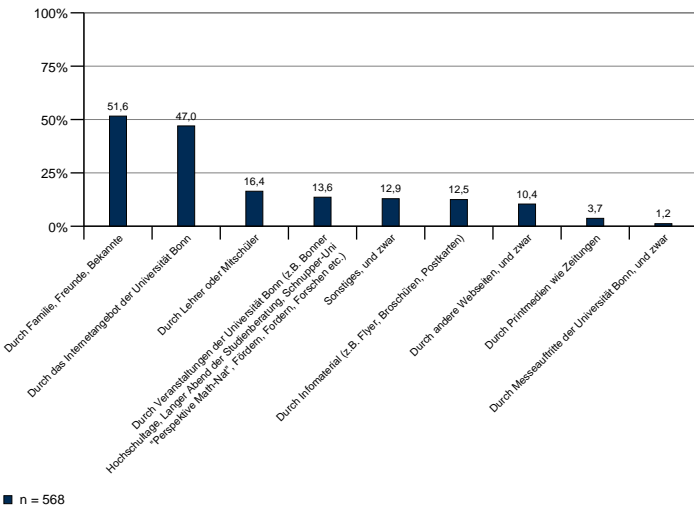
Angegeben werden jeweils die kumulierten Prozente der Antwortkategorien "Trifft zu" und "Trifft eher zu"

Abb. 2.1.2: Gründe für die Wahl des Studienfaches



Angegeben werden jeweils die kumulierten Prozente der Antwortkategorien "Trifft zu" und "Trifft eher zu"

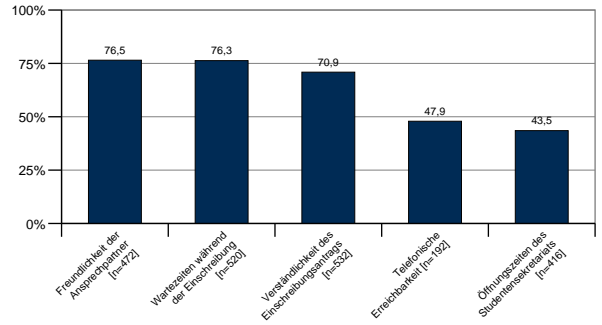
Abb. 2.1.3: Wie sind Sie auf die Universität Bonn aufmerksam geworden?



n = 568

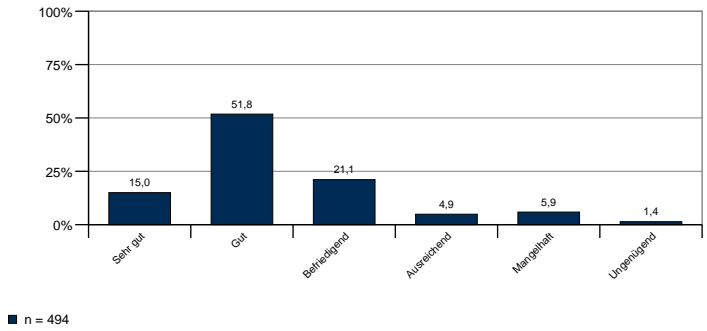
2.2 Studieneinstieg

Abb. 2.2.1: Wie bewerten Sie die folgenden Aspekte bzgl. der Einschreibung im Studentensekretariat der Universität Bonn?



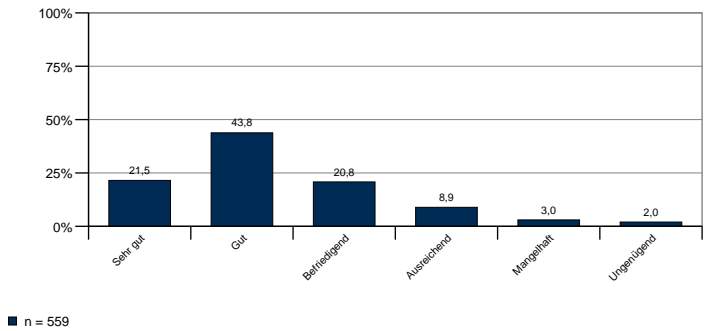
Abgebildet sind die Bewertungen von "Gut" und "Sehr gut" auf einer sechsstufigen Notenskala.

Abb. 2.2.2: Wie schätzen Sie das Angebot der Universität insgesamt ein, um Studienanfänger/-innen den Studieneinstieg zu erleichtern?



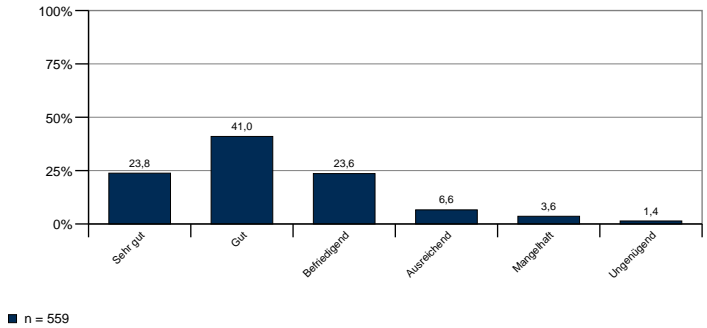
n = 494

Abb. 2.2.3: Vermittlung der Ziele/Grundstrukturen des Studiengangs



n = 559

Abb. 2.2.4: Übersicht über die Studieninhalte des Studiengangs



n = 559

Abb. 2.2.5: Zeitliche Koordination des Lehrveranstaltungsangebotes

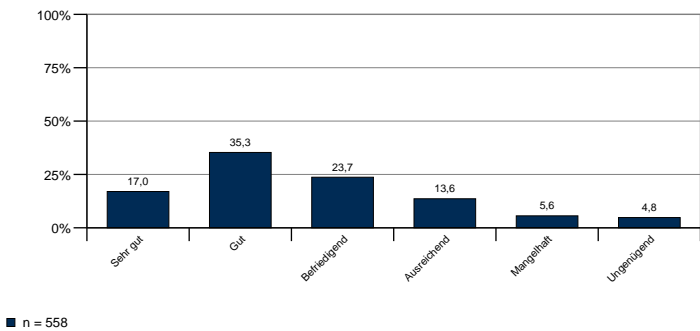


Abb. 2.2.9: Zugang zu Computerarbeitsplätzen

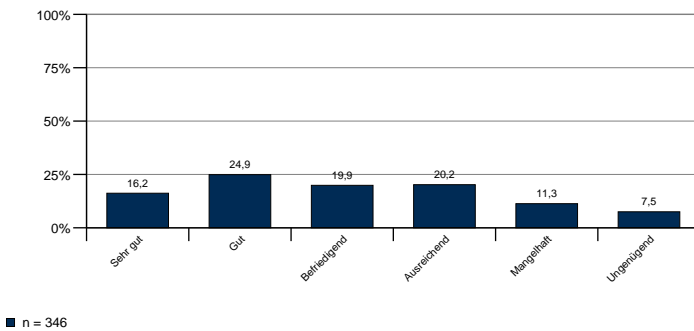


Abb. 2.2.6: Inhaltliche Abstimmung zwischen den Lehrveranstaltungen

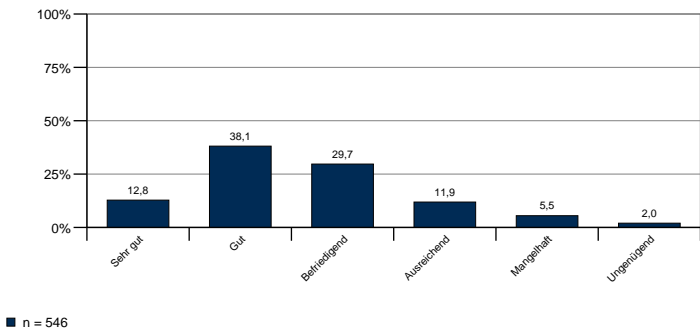


Abb. 2.2.7: Kontakt zu Dozenten/-innen bzw. Lehrenden

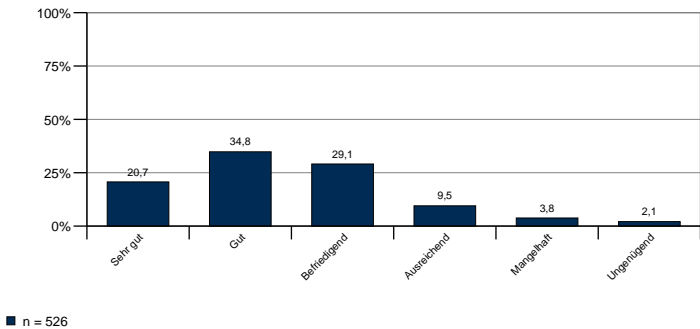
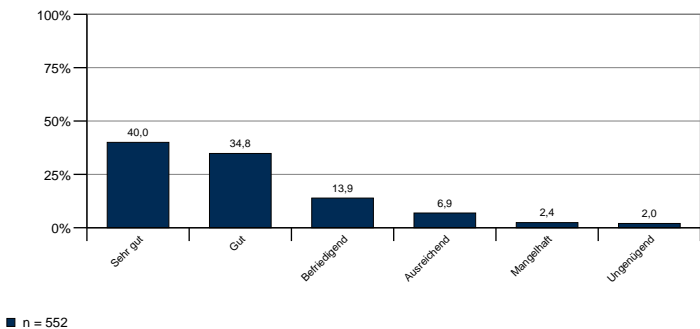


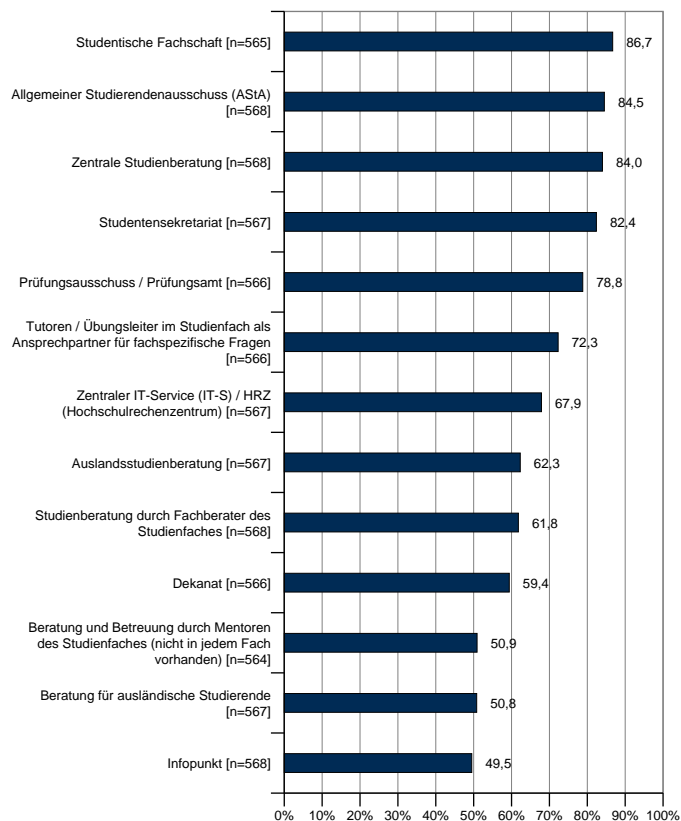
Abb. 2.2.8: Kontakt zu Kommilitonen/-innen



3 Beratung und Orientierung für Studienanfänger/-innen und Studienortwechsler/-innen

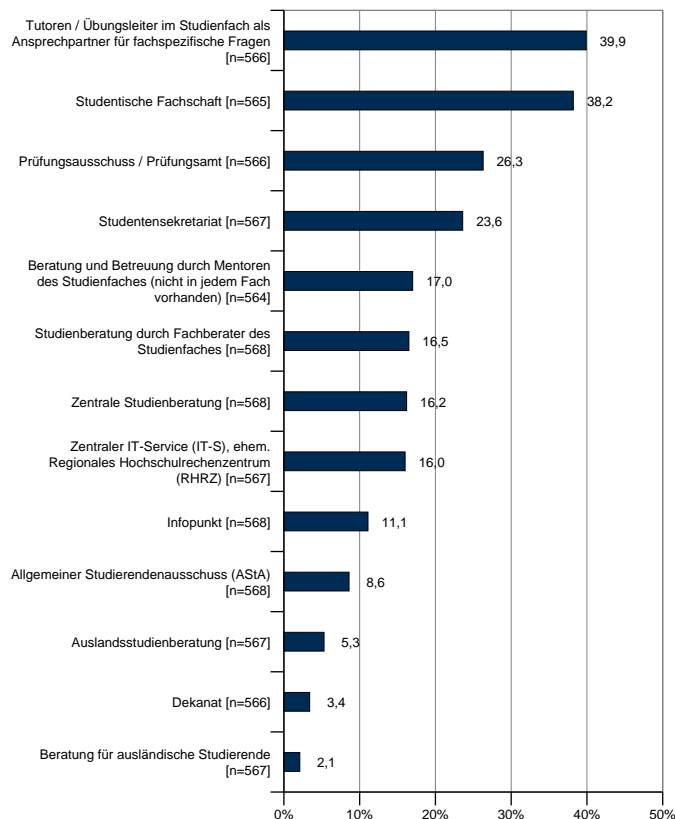
3.1 Bewertung der Beratung

Abb. 3.1.1: Bekanntheit der folgenden Beratungsstellen



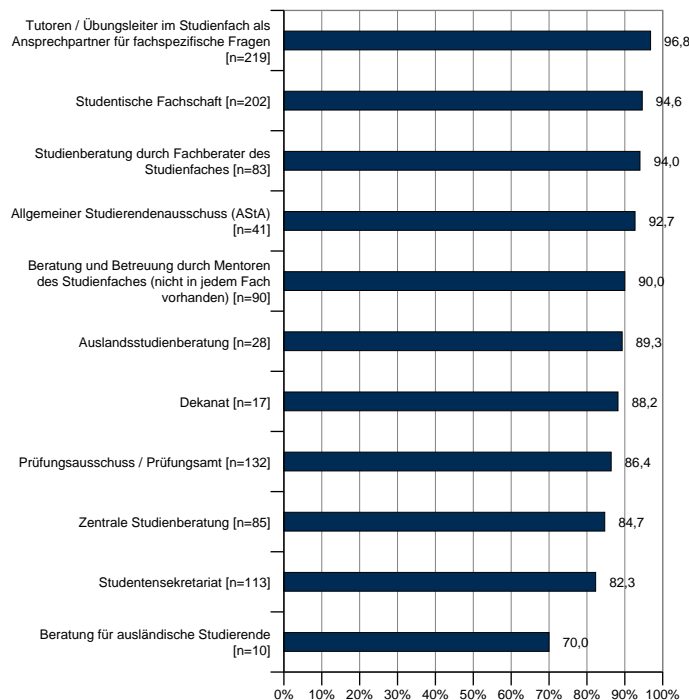
Es sind nur die "Ja"-Antworten abgebildet.

Abb. 3.1.2: Nutzung der Beratungsstellen



Abgebildet ist der Anteil der Befragten, der die jeweilige Beratungsstelle aufgesucht haben.

Abb. 3.1.3: Die Informationen dieser Beratungsstellen waren nützlich.



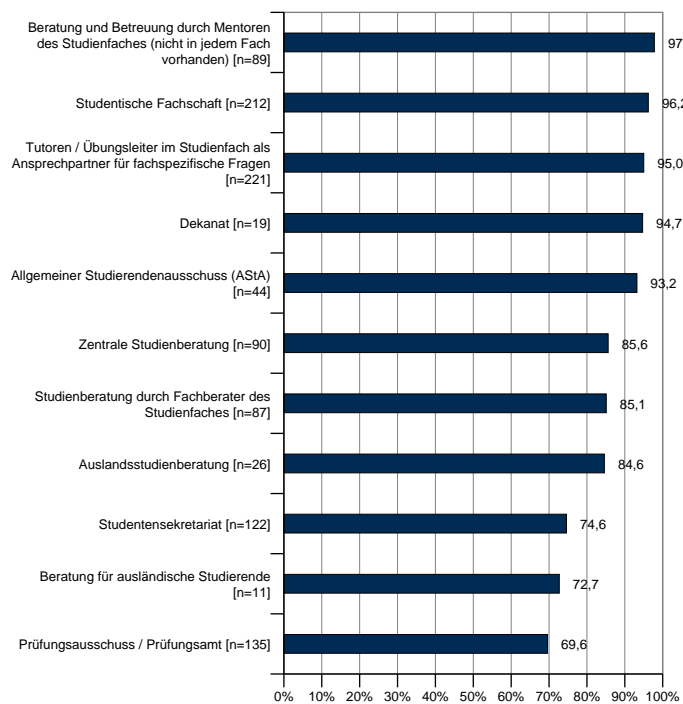
Es sind nur die "Ja"-Antworten abgebildet. Die Frage wurde nur Personen gestellt, die eine Beratungsstelle genutzt haben.

Abb. 3.1.4: Wurde in diesen Beratungsstellen an andere Beratungsstellen verwiesen?



Es sind nur die "Ja"-Antworten abgebildet. Die Frage wurde nur Personen gestellt, die eine Beratungsstelle genutzt haben.

Abb. 3.1.6: Freundlichkeit der Beratungsstellen



Abgebildet sind die Bewertungen von "Gut" und "Sehr gut" auf einer sechsstufigen Notenskala. Die Frage wurde nur Personen gestellt, die eine Beratungsstelle genutzt haben.

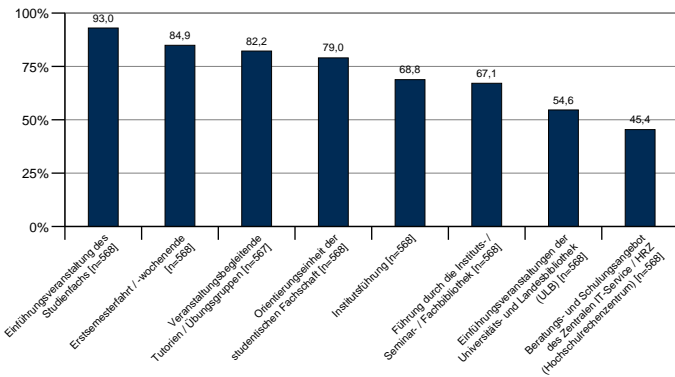
Abb. 3.1.5: Bewertung der zeitlichen Erreichbarkeit der Beratungsstellen



Abgebildet sind die Bewertungen von "Gut" und "Sehr gut" auf einer sechsstufigen Notenskala. Die Frage wurde nur Personen gestellt, die eine Beratungsstelle genutzt haben.

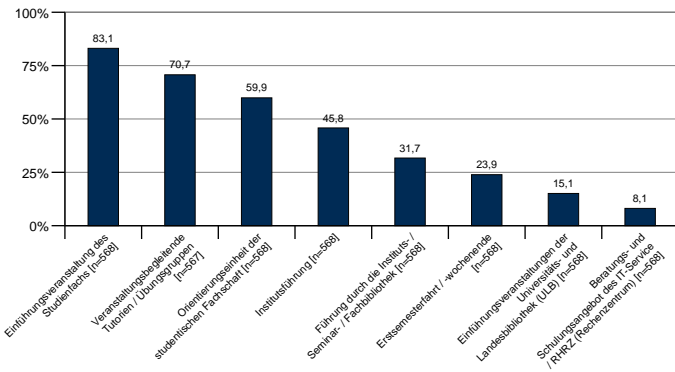
3.2 Bewertung der Orientierungshilfen

Abb. 3.2.1: Bekanntheit der folgenden Orientierungshilfen



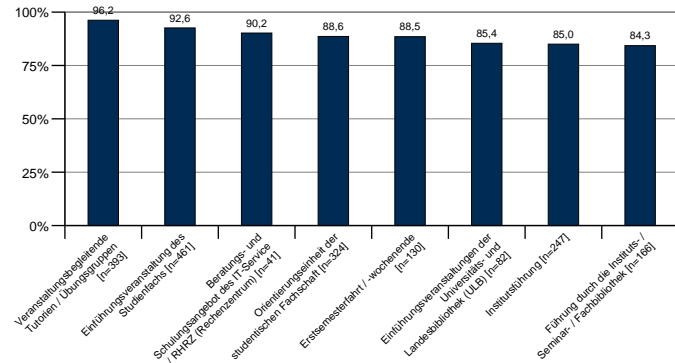
Es sind nur die "Ja"- Antworten abgebildet.

Abb. 3.2.2: Nutzung der Orientierungshilfen



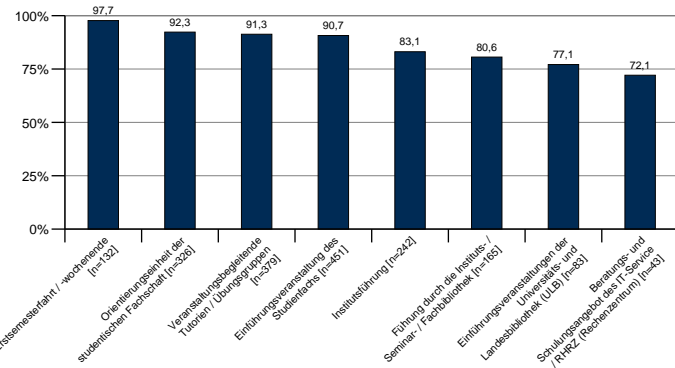
Abgebildet ist der Anteil der Befragten, der die jeweilige Orientierungshilfe genutzt hat.

Abb. 3.2.3: Die Veranstaltung war von Nutzen.



Es sind nur die "Ja"- Antworten abgebildet. Die Frage wurde nur Personen gestellt, die eine Orientierungshilfe genutzt haben.

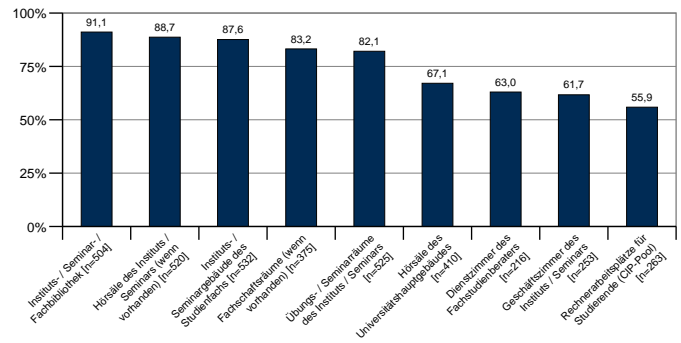
Abb. 3.2.4: Wurden die jeweiligen Veranstaltungen ausreichend durch Aushänge oder Bekanntmachungen angekündigt?



Es sind nur die "Ja"- Antworten abgebildet. Die Frage wurde nur Personen gestellt, die eine Orientierungshilfe genutzt haben.

3.3 Räumliche Orientierung innerhalb der Universität

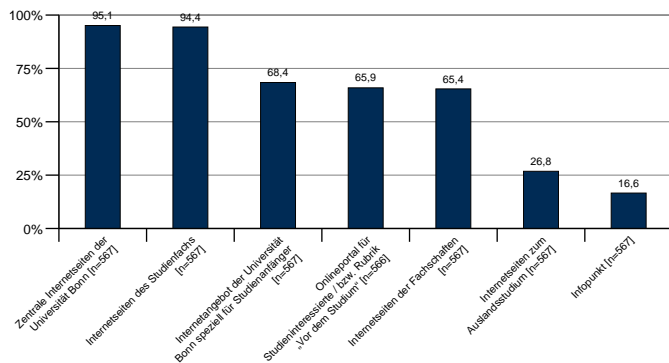
Abb. 3.3.1: Waren die folgenden Räume gut zu finden?



Es sind nur die "Ja"- Antworten abgebildet.

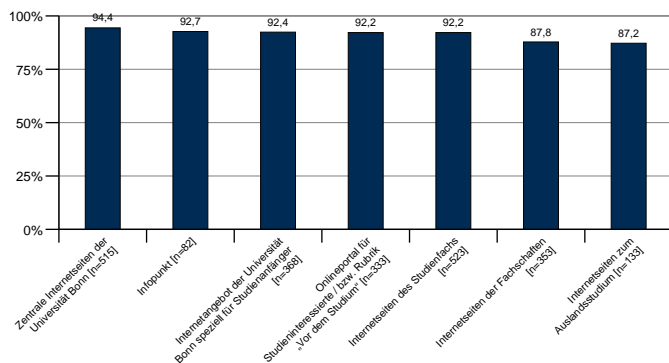
4 Internetangebote

Abb. 4.1.1: Nutzung der Internetangebote der Universität Bonn



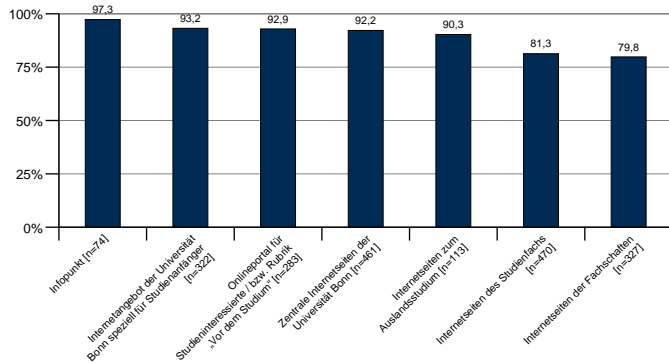
Es sind nur die "Ja"- Antworten abgebildet.

Abb. 4.1.2: Die Informationen der Internetangebote sind nützlich.



Es sind nur die "Ja"- Antworten abgebildet. Diese Frage wurde nur Personen gestellt, die das jeweilige Internetangebot der Universität Bonn nutzen.

Abb. 4.1.3: Die Informationen der Internetangebote sind aktuell.



Es sind nur die "Ja"- Antworten abgebildet. Diese Frage wurde nur Personen gestellt, die das jeweilige Internetangebot der Universität Bonn nutzen.

A Anhang

A-1 Befragungsteilnehmer und Studienverlauf

A-1.1.1: Geschlecht

Gesamt

	Anzahl	Prozent
Weiblich	345	60.7%
Männlich	201	35.4%
Divers	6	1.1%
Keine Angabe	16	2.8%
Gesamt	568	100.0%

A-1.1.2: Alter

Gesamt

	Anzahl	Prozent
<14	0	0.0%
14-17	3	0.5%
18-21	357	63.0%
22-25	114	20.1%
26-30	27	4.8%
31-35	7	1.2%
36-45	7	1.2%
>45	3	0.5%
Keine Angabe	49	8.6%
Gesamt	567	100.0%

A-1.1.3: Nationalität

Gesamt

	Anzahl	Prozent
Deutsch	491	86.4%
Andere	66	11.6%
Keine Angabe	11	1.9%
Gesamt	568	100.0%

A-1.1.4: Haben Sie in den letzten beiden Semestern das Fach/die Fächer oder die Universität gewechselt?

Gesamt

	Anzahl	Prozent
Ja	117	20.6%
Nein	451	79.4%
Keine Angabe	0	0.0%
Gesamt	568	100.0%

A-1.1.5: Haben Sie bereits vor Ihrem jetzigen Studium einen Abschluss erworben?

	Nein		Ja		Gesamt	
	Anzahl	Prozent	Anzahl	Prozent	Anzahl	Prozent
Ja, ich habe eine Berufsausbildung gemacht.	523	92.1%	45	7.9%	568	100%
Ja, ich habe ein Studium absolviert.	449	79.0%	119	21.0%	568	100%
Nein	156	27.5%	412	72.5%	568	100%
Keine Angabe	566	99.6%	2	0.4%	568	100%

A-1.1.6: Welches Fach haben Sie in den letzten beiden Semestern (überwiegend) studiert?

Gesamt

	Anzahl	Prozent
Agrarwissenschaften	17	3.0%
Biologie	18	3.2%
Chemie	16	2.8%
Geographie	24	4.2%
Informatik	18	3.2%
Katholische Theologie	1	0.2%
Koreanisch	1	0.2%
Lebensmitteltechnologie	4	0.7%
Mathematik	43	7.6%
Meteorologie	1	0.2%
Molekulare Biomedizin	10	1.8%
Pharmazie	14	2.5%
Physik	26	4.6%
Psychologie	17	3.0%
Volkswirtschaftslehre	15	2.7%
Deutsch	6	1.1%
Englisch	10	1.8%
Geschichte	16	2.8%
Latein	2	0.4%
Philosophie	16	2.8%
Evangelische Theologie	4	0.7%
Kunstgeschichte	5	0.9%
Deutsch-Italienische Studien	1	0.2%
Keltologie	1	0.2%
Medienwissenschaft	3	0.5%
Rechtswissenschaft	55	9.7%
Soziologie	2	0.4%
Ernährungs- und Lebensmittelwissenschaften	10	1.8%
Geodäsie und Geoinformation	6	1.1%
Geowissenschaften	10	1.8%
Lebensmittelchemie	2	0.4%
Medizin	47	8.3%
Paläontologie	1	0.2%
Südostasienwissenschaft	1	0.2%
Zahnmedizin	8	1.4%
Humanmedizin Bonn-Siegen	2	0.4%
Archäologische Wissenschaften	2	0.4%
Asienwissenschaften	8	1.4%
Deutsch-Französische Studien	1	0.2%
Ecumenical Studies	1	0.2%
German and Comparative Literature	1	0.2%
Germanistik	5	0.9%
North American Studies	1	0.2%
Politikwissenschaft	7	1.2%
Romanistik	2	0.4%
Spanische Kultur und europäische Identität	1	0.2%
Transkulturelle Studien / Kulturanthropologie	2	0.4%
Drug Regulatory Affairs	1	0.2%
Altamerikanistik und Ethnologie	4	0.7%
Archäologien	2	0.4%

Gesamt

	Anzahl	Prozent
Deutsch als Zweit- und Fremdsprache	1	0.2%
English Studies	9	1.6%
Germanistik, Vergleichende Literatur- und Kulturwissenschaft	2	0.4%
Lateinamerika- und Altamerikastudien	1	0.2%
Politik und Gesellschaft	15	2.7%
Cyber Security	3	0.5%
Astrophysik	2	0.4%
Biochemistry	3	0.5%
Chemistry	1	0.2%
Computer Science	2	0.4%
Economics	6	1.1%
Geodetic Engineering	3	0.5%
Geography of Environmental Risks and Human Security	3	0.5%
Geologie	1	0.2%
Humanernährung	3	0.5%
Immunobiology: from molecules to integrative systems	1	0.2%
Life and Medical Sciences	1	0.2%
Mathematics	4	0.7%
Mikrobiologie	4	0.7%
Naturschutz und Landschaftsökologie	4	0.7%
Neurosciences	1	0.2%
Nutzpflanzenwissenschaften	1	0.2%
Organismic Biology, Evolutionary Biology and Palaeobiology	7	1.2%
Plant Sciences	2	0.4%
Tierwissenschaften	1	0.2%
Katastrophenvorsorge und Katastrophenmanagement	3	0.5%
Deutsches Recht	2	0.4%
Bildungswissenschaften	1	0.2%
Ernährungs- und Hauswirtschaftswissenschaft	1	0.2%
Katholische Religionslehre	1	0.2%
Sozialwissenschaften	1	0.2%
Lateinische Literatur der Antike und ihr Fortleben	1	0.2%
Sprache und Kommunikation in der globalisierten Mediengesellschaft	1	0.2%
Law and Economics	3	0.5%
Gesamt	566	100.0%

A-1.1.7: Welchen Studienabschluss streben Sie in dem angegebenen Fach an?

Gesamt

	Anzahl	Prozent
Staatsexamen (ohne Lehramt)	125	22.0%
Lehramtsstudium an Berufskollegs	1	0.2%
Lehramtsstudium an Gymnasien und Gesamtschulen	39	6.9%
Kirchliches Examen	4	0.7%
Magister Theologiae	0	0.0%
Bachelor of Arts	75	13.2%
Bachelor of Law	3	0.5%
Bachelor of Science	207	36.4%
BCGS	0	0.0%
Sprachprogramm	0	0.0%
Weiterbildender Masterstudiengang	5	0.9%
Master of Arts	32	5.6%
Master of Laws	2	0.4%
Master of Science	68	12.0%
Promotion	6	1.1%
Fehlende Angabe	1	0.2%
Gesamt	568	100.0%

A-1.1.8: Welcher Fakultät gehört dieses Fach an?

Gesamt

	Anzahl	Prozent
Katholisch-Theologische Fakultät	2	0.4%
Evangelisch-Theologische Fakultät	5	0.9%
Rechts- und Staatswissenschaftliche Fakultät	81	14.3%
Medizinische Fakultät	58	10.3%
Philosophische Fakultät	148	26.2%
Mathematisch-Naturwissenschaftliche Fakultät	219	38.8%
Landwirtschaftliche Fakultät	52	9.2%
Senatsunmittelbare Einrichtungen	0	0.0%
BZL Bereich Bildungswissenschaften	0	0.0%
Gesamt	565	100.0%

A-1.1.9: Haben Sie in den letzten beiden Semestern ein Kind/Kinder erzogen?

Gesamt

	Anzahl	Prozent
Ja	9	1.6%
Nein	557	98.1%
Keine Angabe	2	0.4%
Gesamt	568	100.0%

A-2 Universität und Studienfach

A-2.1.1: Gründe für das Studium an der Universität Bonn

	Trifft zu		Trifft eher zu		Trifft eher nicht zu		Trifft nicht zu		Keine Angabe		Gesamt	
	n	%	n	%	n	%	n	%	n	%	n	%
Stadt Bonn	192	33.8%	201	35.4%	88	15.5%	86	15.1%	1	0.2%	568	100%
Nähe des Wohnortes zu Bonn	212	37.3%	113	19.9%	58	10.2%	184	32.4%	1	0.2%	568	100%
Studienangebot und Studienschwerpunkt der Universität Bonn	264	46.5%	185	32.6%	54	9.5%	64	11.3%	1	0.2%	568	100%
Ruf und Tradition der Universität Bonn	191	33.6%	190	33.5%	71	12.5%	116	20.4%	0	0.0%	568	100%
Andere (Eltern, Freunde etc.) haben mir zu der Entscheidung geraten.	60	10.6%	179	31.5%	118	20.8%	210	37.0%	1	0.2%	568	100%
Freunde / Freundinnen / Bekannte studier(t)en an der Universität Bonn.	100	17.6%	85	15.0%	94	16.5%	289	50.9%	0	0.0%	568	100%
(Höhere) Zulassungsbeschränkungen an anderen Hochschulen	44	7.7%	50	8.8%	73	12.9%	401	70.6%	0	0.0%	568	100%
Wegen der guten Möglichkeiten für Auslandsaufenthalte	51	9.0%	102	18.0%	128	22.5%	287	50.5%	0	0.0%	568	100%
Die Universität Bonn war mir bereits vertraut.	83	14.6%	109	19.2%	97	17.1%	278	48.9%	1	0.2%	568	100%
Wegen des Angebots eines Zertifikats für Internationale Kompetenz	48	8.5%	72	12.7%	105	18.5%	341	60.0%	2	0.4%	568	100%

A-2.1.2: Gründe für die Wahl des Studienfaches

	Trifft zu		Trifft eher zu		Trifft eher nicht zu		Trifft nicht zu		Keine Angabe		Gesamt	
	n	%	n	%	n	%	n	%	n	%	n	%
Begabung / Neigung	298	52.5%	202	35.6%	36	6.3%	32	5.6%	0	0.0%	568	100%
Kurze Studiendauer	13	2.3%	33	5.8%	115	20.2%	407	71.7%	0	0.0%	568	100%
Persönliche Entfaltungsmöglichkeiten	261	46.0%	206	36.3%	69	12.1%	31	5.5%	1	0.2%	568	100%
Gute Berufsaussichten / Aufstiegs- und Verdienstmöglichkeiten	166	29.2%	203	35.7%	115	20.2%	84	14.8%	0	0.0%	568	100%
Hohes Ansehen des zu erlangenden Berufes	102	18.0%	152	26.8%	167	29.4%	146	25.7%	1	0.2%	568	100%
Anregung / Rat von anderen (Eltern, Freunden etc.)	55	9.7%	142	25.0%	158	27.8%	212	37.3%	1	0.2%	568	100%
Möglichkeit einer (späteren) selbstständigen Existenz	127	22.4%	145	25.5%	146	25.7%	150	26.4%	0	0.0%	568	100%
Interesse an den Inhalten	444	78.2%	107	18.8%	15	2.6%	2	0.4%	0	0.0%	568	100%

A-2.1.3: Wie sind Sie auf die Universität Bonn aufmerksam geworden?

	Nein		Ja		Gesamt	
	Anzahl	Prozent	Anzahl	Prozent	Anzahl	Prozent
Durch Familie, Freunde, Bekannte	275	48.4%	293	51.6%	568	100%
Durch Lehrer oder Mitschüler	475	83.6%	93	16.4%	568	100%
Durch Messeauftritte der Universität Bonn, und zwar	561	98.8%	7	1.2%	568	100%
Durch Veranstaltungen der Universität Bonn (z.B. Bonner Hochschultage, Langer Abend der Studienberatung, Schnupper-Uni "Perspektive Math-Nat", Fördern, Fordern, Forschen etc.)	491	86.4%	77	13.6%	568	100%
Durch Infomaterial (z.B. Flyer, Broschüren, Postkarten)	497	87.5%	71	12.5%	568	100%
Durch das Internetangebot der Universität Bonn	301	53.0%	267	47.0%	568	100%
Durch andere Webseiten, und zwar	509	89.6%	59	10.4%	568	100%
Durch Printmedien wie Zeitungen	547	96.3%	21	3.7%	568	100%
Sonstiges, und zwar	495	87.1%	73	12.9%	568	100%

A-2.2.1: Wie bewerten Sie die folgenden Aspekte bzgl. der Einschreibung im Studentensekretariat der Universität Bonn?

	Sehr gut		Gut		Befriedigend		Ausreichend		Mangelhaft		Ungenügend		Kann ich nicht beurteilen / Keine Angabe	Gesamt		
	n	%	n	%	n	%	n	%	n	%	n	%		n	%	
Öffnungszeiten des Studentensekretariats	57	10.0%	124	21.8%	118	20.8%	66	11.6%	28	4.9%	23	4.0%	152	26.8%	568	100%
Telefonische Erreichbarkeit	33	5.8%	59	10.4%	36	6.3%	31	5.5%	19	3.3%	14	2.5%	376	66.2%	568	100%
Freundlichkeit der Ansprechpartner	156	27.5%	205	36.1%	65	11.4%	24	4.2%	14	2.5%	8	1.4%	96	16.9%	568	100%
Verständlichkeit des Einschreibungsantrags	152	26.8%	225	39.6%	92	16.2%	31	5.5%	23	4.0%	9	1.6%	36	6.3%	568	100%
Wartezeiten während der Einschreibung	203	35.7%	194	34.2%	80	14.1%	22	3.9%	13	2.3%	8	1.4%	48	8.5%	568	100%

A-2.2.2: Wie schätzen Sie das Angebot der Universität insgesamt ein, um Studienanfänger/-innen den Studieneinstieg zu erleichtern?

Gesamt		
	Anzahl	Prozent
Sehr gut	74	13.0%
Gut	256	45.1%
Befriedigend	104	18.3%
Ausreichend	24	4.2%
Mangelhaft	29	5.1%
Ungenügend	7	1.2%
Kann ich nicht beurteilen / Keine Angabe	74	13.0%
Gesamt	568	100.0%

A-2.2.3: Vermittlung der Ziele/Grundstrukturen des Studiengangs

Gesamt		
	Anzahl	Prozent
Sehr gut	120	21.1%
Gut	245	43.1%
Befriedigend	116	20.4%
Ausreichend	50	8.8%
Mangelhaft	17	3.0%
Ungenügend	11	1.9%
Kann ich nicht beurteilen / Keine Angabe	9	1.6%
Gesamt	568	100.0%

A-2.2.4: Übersicht über die Studieninhalte des Studiengangs

Gesamt		
	Anzahl	Prozent
Sehr gut	133	23.4%
Gut	229	40.3%
Befriedigend	132	23.2%
Ausreichend	37	6.5%
Mangelhaft	20	3.5%
Ungenügend	8	1.4%
Kann ich nicht beurteilen / Keine Angabe	9	1.6%
Gesamt	568	100.0%

A-2.2.5: Zeitliche Koordination des Lehrveranstaltungsangebotes

Gesamt

	Anzahl	Prozent
Sehr gut	95	16.7%
Gut	197	34.7%
Befriedigend	132	23.2%
Ausreichend	76	13.4%
Mangelhaft	31	5.5%
Ungenügend	27	4.8%
Kann ich nicht beurteilen / Keine Angabe	10	1.8%
Gesamt	568	100.0%

A-2.2.6: Inhaltliche Abstimmung zwischen den Lehrveranstaltungen

Gesamt

	Anzahl	Prozent
Sehr gut	70	12.3%
Gut	208	36.6%
Befriedigend	162	28.5%
Ausreichend	65	11.4%
Mangelhaft	30	5.3%
Ungenügend	11	1.9%
Kann ich nicht beurteilen / Keine Angabe	22	3.9%
Gesamt	568	100.0%

A-2.2.7: Kontakt zu Dozenten/-innen bzw. Lehrenden

Gesamt

	Anzahl	Prozent
Sehr gut	109	19.2%
Gut	183	32.2%
Befriedigend	153	26.9%
Ausreichend	50	8.8%
Mangelhaft	20	3.5%
Ungenügend	11	1.9%
Kann ich nicht beurteilen / Keine Angabe	42	7.4%
Gesamt	568	100.0%

A-2.2.8: Kontakt zu Kommilitonen/-innen

Gesamt

	Anzahl	Prozent
Sehr gut	221	38.9%
Gut	192	33.8%
Befriedigend	77	13.6%
Ausreichend	38	6.7%
Mangelhaft	13	2.3%
Ungenügend	11	1.9%
Kann ich nicht beurteilen / Keine Angabe	16	2.8%
Gesamt	568	100.0%

A-2.2.9: Zugang zu Computerarbeitsplätzen

Gesamt

	Anzahl	Prozent
Sehr gut	56	9.9%
Gut	86	15.1%
Befriedigend	69	12.1%
Ausreichend	70	12.3%
Mangelhaft	39	6.9%
Ungenügend	26	4.6%
Kann ich nicht beurteilen / Keine Angabe	222	39.1%
Gesamt	568	100.0%

A-3 Beratung und Orientierung für Studienanfänger/-innen und Studienortwechsler/-innen

A-3.1.1: Bekanntheitsgrad der folgenden Beratungsstellen

	Unbekannt		Bekannt		Keine Angabe		Gesamt	
	Anzahl	Prozent	Anzahl	Prozent	Anzahl	Prozent	Anzahl	Prozent
Zentrale Studienberatung	91	16.0%	477	84.0%	0	0.0%	568	100%
Studentensekretariat	100	17.6%	467	82.2%	1	0.2%	568	100%
Allgemeiner Studierendenausschuss (AStA)	88	15.5%	480	84.5%	0	0.0%	568	100%
Zentraler IT-Service (IT-S) / HRZ (Hochschulrechenzentrum)	182	32.0%	385	67.8%	1	0.2%	568	100%
Auslandsstudienberatung	214	37.7%	353	62.1%	1	0.2%	568	100%
Beratung für ausländische Studierende	279	49.1%	288	50.7%	1	0.2%	568	100%
Infopunkt	287	50.5%	281	49.5%	0	0.0%	568	100%
Studienberatung durch Fachberater des Studienfaches	217	38.2%	351	61.8%	0	0.0%	568	100%
Beratung und Betreuung durch Mentoren des Studienfaches (nicht in jedem Fach vorhanden)	277	48.8%	287	50.5%	4	0.7%	568	100%
Tutoren / Übungsleiter im Studienfach als Ansprechpartner für fachspezifische Fragen	157	27.6%	409	72.0%	2	0.4%	568	100%
Studentische Fachschaft	75	13.2%	490	86.3%	3	0.5%	568	100%
Dekanat	230	40.5%	336	59.2%	2	0.4%	568	100%
Prüfungsausschuss / Prüfungsamt	120	21.1%	446	78.5%	2	0.4%	568	100%

A-3.1.2: Nutzung der Beratungsstellen

	Aufgesucht		Bekannt, aber nicht aufgesucht		Unbekannt		Keine Angabe		Gesamt	
	Anzahl	Prozent	Anzahl	Prozent	Anzahl	Prozent	Anzahl	Prozent	Anzahl	Prozent
Zentrale Studienberatung	92	16.2%	385	67.8%	91	16.0%	0	0.0%	568	100%
Studentensekretariat	134	23.6%	333	58.6%	100	17.6%	1	0.2%	568	100%
Allgemeiner Studierendenausschuss (AStA)	49	8.6%	431	75.9%	88	15.5%	0	0.0%	568	100%
Zentraler IT-Service (IT-S), ehem. Regionales Hochschulrechenzentrum (RHRZ)	91	16.0%	294	51.8%	182	32.0%	1	0.2%	568	100%
Auslandsstudienberatung	30	5.3%	323	56.9%	214	37.7%	1	0.2%	568	100%
Beratung für ausländische Studierende	12	2.1%	276	48.6%	279	49.1%	1	0.2%	568	100%
Studienberatung durch Fachberater des Studienfaches	94	16.5%	257	45.2%	217	38.2%	0	0.0%	568	100%
Beratung und Betreuung durch Mentoren des Studienfaches (nicht in jedem Fach vorhanden)	96	16.9%	191	33.6%	277	48.8%	4	0.7%	568	100%
Tutoren / Übungsleiter im Studienfach als Ansprechpartner für fachspezifische Fragen	226	39.8%	183	32.2%	157	27.6%	2	0.4%	568	100%
Studentische Fachschaft	216	38.0%	274	48.2%	75	13.2%	3	0.5%	568	100%
Dekanat	19	3.3%	317	55.8%	230	40.5%	2	0.4%	568	100%
Prüfungsausschuss / Prüfungsamt	149	26.2%	297	52.3%	120	21.1%	2	0.4%	568	100%

A-3.1.3: Die Informationen dieser Beratungsstellen waren nützlich.

	Ja		Nein		Kann ich nicht beurteilen / Keine Angabe		Gesamt	
	Anzahl	Prozent	Anzahl	Prozent	Anzahl	Prozent	Anzahl	Prozent
Zentrale Studienberatung	72	78.3%	13	14.1%	7	7.6%	92	100%
Studentensekretariat	93	69.4%	20	14.9%	21	15.7%	134	100%
Allgemeiner Studierendenausschuss (ASiA)	38	77.6%	3	6.1%	8	16.3%	49	100%
Auslandsstudienberatung	25	83.3%	3	10.0%	2	6.7%	30	100%
Beratung für ausländische Studierende	7	58.3%	3	25.0%	2	16.7%	12	100%
Studienberatung durch Fachberater des Studienfaches	78	83.0%	5	5.3%	11	11.7%	94	100%
Beratung und Betreuung durch Mentoren des Studienfaches (nicht in jedem Fach vorhanden)	81	84.4%	9	9.4%	6	6.3%	96	100%
Tutoren / Übungsleiter im Studienfach als Ansprechpartner für fachspezifische Fragen	212	93.8%	7	3.1%	7	3.1%	226	100%
Studentische Fachschaft	191	88.4%	11	5.1%	14	6.5%	216	100%
Dekanat	15	78.9%	2	10.5%	2	10.5%	19	100%
Prüfungsausschuss / Prüfungsamt	114	76.5%	18	12.1%	17	11.4%	149	100%

A-3.1.4: Wurde in diesen Beratungsstellen an andere Beratungsstellen verwiesen?

	Ja		Nein		Kann ich nicht beurteilen / Keine Angabe		Gesamt	
	Anzahl	Prozent	Anzahl	Prozent	Anzahl	Prozent	Anzahl	Prozent
Zentrale Studienberatung	37	40.2%	44	47.8%	11	12.0%	92	100%
Studentensekretariat	31	23.1%	88	65.7%	15	11.2%	134	100%
Allgemeiner Studierendenausschuss (ASiA)	10	20.4%	31	63.3%	8	16.3%	49	100%
Auslandsstudienberatung	6	20.0%	22	73.3%	2	6.7%	30	100%
Beratung für ausländische Studierende	7	58.3%	4	33.3%	1	8.3%	12	100%
Studienberatung durch Fachberater des Studienfaches	25	26.6%	57	60.6%	12	12.8%	94	100%
Beratung und Betreuung durch Mentoren des Studienfaches (nicht in jedem Fach vorhanden)	15	15.6%	69	71.9%	12	12.5%	96	100%
Tutoren / Übungsleiter im Studienfach als Ansprechpartner für fachspezifische Fragen	36	15.9%	167	73.9%	23	10.2%	226	100%
Studentische Fachschaft	44	20.4%	141	65.3%	31	14.4%	216	100%
Dekanat	8	42.1%	11	57.9%	0	0.0%	19	100%
Prüfungsausschuss / Prüfungsamt	22	14.8%	114	76.5%	13	8.7%	149	100%

A-3.1.5: Bewertung der zeitlichen Erreichbarkeit der Beratungsstellen

	Sehr gut		Gut		Befriedigend		Ausreichend		Mangelhaft		Ungenügend		Kann ich nicht beurteilen / Keine Angabe		Gesamt	
	n	%	n	%	n	%	n	%	n	%	n	%	n	%	n	%
Zentrale Studienberatung	16	17.4%	25	27.2%	21	22.8%	7	7.6%	4	4.3%	1	1.1%	18	19.6%	92	100%
Studentensekretariat	16	11.9%	42	31.3%	28	20.9%	15	11.2%	8	6.0%	4	3.0%	21	15.7%	134	100%
Allgemeiner Studierendenausschuss (ASiA)	12	24.5%	15	30.6%	11	22.4%	3	6.1%	0	0.0%	0	0.0%	8	16.3%	49	100%
Auslandsstudienberatung	6	20.0%	10	33.3%	7	23.3%	1	3.3%	0	0.0%	0	0.0%	6	20.0%	30	100%
Beratung für ausländische Studierende	3	25.0%	3	25.0%	2	16.7%	2	16.7%	0	0.0%	0	0.0%	2	16.7%	12	100%
Studienberatung durch Fachberater des Studienfaches	20	21.3%	37	39.4%	11	11.7%	8	8.5%	5	5.3%	0	0.0%	13	13.8%	94	100%
Beratung und Betreuung durch Mentoren des Studienfaches (nicht in jedem Fach vorhanden)	35	36.5%	29	30.2%	10	10.4%	4	4.2%	0	0.0%	1	1.0%	17	17.7%	96	100%
Tutoren / Übungsleiter im Studienfach als Ansprechpartner für fachspezifische Fragen	88	38.9%	78	34.5%	19	8.4%	7	3.1%	2	0.9%	0	0.0%	32	14.2%	226	100%
Studentische Fachschaft	91	42.1%	59	27.3%	26	12.0%	11	5.1%	4	1.9%	4	1.9%	21	9.7%	216	100%
Dekanat	6	31.6%	4	21.1%	3	15.8%	2	10.5%	0	0.0%	0	0.0%	4	21.1%	19	100%
Prüfungsausschuss / Prüfungsamt	19	12.8%	37	24.8%	35	23.5%	10	6.7%	5	3.4%	6	4.0%	37	24.8%	149	100%

A-3.1.6: Freundlichkeit der Beratungsstellen

	Sehr gut		Gut		Befriedigend		Ausreichend		Mangelhaft		Ungenügend		Kann ich nicht beurteilen / Keine Angabe	Gesamt		
	n	%	n	%	n	%	n	%	n	%	n	%	n	%	n	%
Zentrale Studienberatung	49	53.3%	28	30.4%	10	10.9%	2	2.2%	1	1.1%	0	0.0%	2	2.2%	92	100%
Studentensekretariat	42	31.3%	49	36.6%	17	12.7%	6	4.5%	4	3.0%	4	3.0%	12	9.0%	134	100%
Allgemeiner Studierendenausschuss (AStA)	20	40.8%	21	42.9%	3	6.1%	0	0.0%	0	0.0%	0	0.0%	5	10.2%	49	100%
Auslandsstudienberatung	14	46.7%	8	26.7%	1	3.3%	2	6.7%	1	3.3%	0	0.0%	4	13.3%	30	100%
Beratung für ausländische Studierende	5	41.7%	3	25.0%	3	25.0%	0	0.0%	0	0.0%	0	0.0%	1	8.3%	12	100%
Studienberatung durch Fachberater des Studienfaches	59	62.8%	15	16.0%	9	9.6%	2	2.1%	2	2.1%	0	0.0%	7	7.4%	94	100%
Beratung und Betreuung durch Mentoren des Studienfaches (nicht in jedem Fach vorhanden)	72	75.0%	15	15.6%	1	1.0%	0	0.0%	0	0.0%	1	1.0%	7	7.3%	96	100%
Tutoren / Übungsleiter im Studienfach als Ansprechpartner für fachspezifische Fragen	162	71.7%	48	21.2%	7	3.1%	3	1.3%	1	0.4%	0	0.0%	5	2.2%	226	100%
Studentische Fachschaft	163	75.5%	41	19.0%	2	0.9%	4	1.9%	1	0.5%	1	0.5%	4	1.9%	216	100%
Dekanat	13	68.4%	5	26.3%	1	5.3%	0	0.0%	0	0.0%	0	0.0%	0	0.0%	19	100%
Prüfungsausschuss / Prüfungsamt	58	38.9%	36	24.2%	22	14.8%	11	7.4%	4	2.7%	4	2.7%	14	9.4%	149	100%

A-3.2.1: Bekanntheit der folgenden Orientierungshilfen

	Unbekannt		Bekannt		Keine Angabe		Gesamt	
	Anzahl	Prozent	Anzahl	Prozent	Anzahl	Prozent	Anzahl	Prozent
Einführungsveranstaltung des Studienfachs	40	7.0%	528	93.0%	0	0.0%	568	100%
Veranstaltungsbegleitende Tutorien / Übungsgruppen	101	17.8%	466	82.0%	1	0.2%	568	100%
Orientierungseinheit der studentischen Fachschaft	119	21.0%	449	79.0%	0	0.0%	568	100%
Erstsemesterfahrt / -wochenende	86	15.1%	482	84.9%	0	0.0%	568	100%
Institutsführung	177	31.2%	391	68.8%	0	0.0%	568	100%
Führung durch die Instituts- / Seminar- / Fachbibliothek	187	32.9%	381	67.1%	0	0.0%	568	100%
Einführungsveranstaltungen der Universitäts- und Landesbibliothek (ULB)	258	45.4%	310	54.6%	0	0.0%	568	100%
Beratungs- und Schulungsangebot des Zentralen IT-Service / HRZ (Hochschulrechenzentrum)	310	54.6%	258	45.4%	0	0.0%	568	100%

A-3.2.2: Nutzung der Orientierungshilfen

	Genutzt		Bekannt, aber nicht genutzt		Unbekannt		Keine Angabe		Gesamt	
	Anzahl	Prozent	Anzahl	Prozent	Anzahl	Prozent	Anzahl	Prozent	Anzahl	Prozent
Einführungsveranstaltung des Studienfachs	472	83.1%	56	9.9%	40	7.0%	0	0.0%	568	100%
Veranstaltungsbegleitende Tutorien / Übungsgruppen	401	70.6%	65	11.4%	101	17.8%	1	0.2%	568	100%
Orientierungseinheit der studentischen Fachschaft	340	59.9%	109	19.2%	119	21.0%	0	0.0%	568	100%
Erstsemesterfahrt / -wochenende	136	23.9%	346	60.9%	86	15.1%	0	0.0%	568	100%
Institutsführung	260	45.8%	131	23.1%	177	31.2%	0	0.0%	568	100%
Führung durch die Instituts- / Seminar- / Fachbibliothek	180	31.7%	201	35.4%	187	32.9%	0	0.0%	568	100%
Einführungsveranstaltungen der Universitäts- und Landesbibliothek (ULB)	86	15.1%	224	39.4%	258	45.4%	0	0.0%	568	100%
Beratungs- und Schulungsangebot des IT-Service / HRZ (Rechenzentrum)	46	8.1%	212	37.3%	310	54.6%	0	0.0%	568	100%

A-3.2.3: Die Veranstaltung war von Nutzen.

	Ja		Nein		Kann ich nicht beurteilen / Keine Angabe		Gesamt	
	Anzahl	Prozent	Anzahl	Prozent	Anzahl	Prozent	Anzahl	Prozent
Einführungsveranstaltung des Studienfachs	427	90.5%	34	7.2%	11	2.3%	472	100%
Veranstaltungsbegleitende Tutorien / Übungsgruppen	378	94.3%	15	3.7%	8	2.0%	401	100%
Orientierungseinheit der studentischen Fachschaft	287	84.4%	37	10.9%	16	4.7%	340	100%
Erstsemesterfahrt / -wochenende	115	84.6%	15	11.0%	6	4.4%	136	100%
Institutsführung	210	80.8%	37	14.2%	13	5.0%	260	100%
Führung durch die Instituts- / Seminar- / Fachbibliothek	140	77.8%	26	14.4%	14	7.8%	180	100%
Einführungsveranstaltungen der Universitäts- und Landesbibliothek (ULB)	70	81.4%	12	14.0%	4	4.7%	86	100%
Beratungs- und Schulungsangebot des IT-Service / RHRZ (Rechenzentrum)	37	80.4%	4	8.7%	5	10.9%	46	100%

A-3.2.4: Wurden die jeweiligen Veranstaltungen ausreichend durch Aushänge oder Bekanntmachungen angekündigt?

	Ja		Nein		Kann ich nicht beurteilen / Keine Angabe		Gesamt	
	Anzahl	Prozent	Anzahl	Prozent	Anzahl	Prozent	Anzahl	Prozent
Einführungsveranstaltung des Studienfachs	409	86.7%	42	8.9%	21	4.4%	472	100%
Veranstaltungsbegleitende Tutorien / Übungsgruppen	346	86.3%	33	8.2%	22	5.5%	401	100%
Orientierungseinheit der studentischen Fachschaft	301	88.5%	25	7.4%	14	4.1%	340	100%
Erstsemesterfahrt / -wochenende	129	94.9%	3	2.2%	4	2.9%	136	100%
Institutsführung	201	77.3%	41	15.8%	18	6.9%	260	100%
Führung durch die Instituts- / Seminar- / Fachbibliothek	133	73.9%	32	17.8%	15	8.3%	180	100%
Einführungsveranstaltungen der Universitäts- und Landesbibliothek (ULB)	64	74.4%	19	22.1%	3	3.5%	86	100%
Beratungs- und Schulungsangebot des IT-Service / RHRZ (Rechenzentrum)	31	67.4%	12	26.1%	3	6.5%	46	100%

A-3.3.1: Waren die folgenden Räume gut zu finden?

	Leicht zu finden		Schwer zu finden		Kann ich nicht beurteilen / Keine Angabe		Gesamt	
	Anzahl	Prozent	Anzahl	Prozent	Anzahl	Prozent	Anzahl	Prozent
Instituts- / Seminargebäude des Studienfachs	466	82.0%	66	11.6%	36	6.3%	568	100%
Geschäftszimmer des Instituts / Seminars	156	27.5%	97	17.1%	315	55.5%	568	100%
Hörsäle des Instituts / Seminars (wenn vorhanden)	461	81.2%	59	10.4%	48	8.5%	568	100%
Übungs- / Seminarräume des Instituts / Seminars	431	75.9%	94	16.5%	43	7.6%	568	100%
Dienstzimmer des Fachstudienberaters	136	23.9%	80	14.1%	352	62.0%	568	100%
Rechnerarbeitsplätze für Studierende (CIP-Pool)	147	25.9%	116	20.4%	305	53.7%	568	100%
Instituts- / Seminar- / Fachbibliothek	459	80.8%	45	7.9%	64	11.3%	568	100%
Fachschaftsräume (wenn vorhanden)	312	54.9%	63	11.1%	193	34.0%	568	100%
Hörsäle des Universitätshauptgebäudes	275	48.4%	135	23.8%	158	27.8%	568	100%

A-4 Internetangebote

A-4.1.1: Nutzung der Internetangebote der Universität Bonn

	Genutzt		Nicht genutzt		Keine Angabe		Gesamt	
	Anzahl	Prozent	Anzahl	Prozent	Anzahl	Prozent	Anzahl	Prozent
Zentrale Internetseiten der Universität Bonn	539	94.9%	28	4.9%	1	0.2%	568	100%
Internetangebot der Universität Bonn speziell für Studienanfänger	388	68.3%	179	31.5%	1	0.2%	568	100%
Internetseiten des Studienfachs	535	94.2%	32	5.6%	1	0.2%	568	100%
Internetseiten der Fachschaften	371	65.3%	196	34.5%	1	0.2%	568	100%
Internetseiten zum Auslandsstudium	152	26.8%	415	73.1%	1	0.2%	568	100%
Onlineportal für Studieninteressierte / bzw. Rubrik „Vor dem Studium“	373	65.7%	193	34.0%	2	0.4%	568	100%
Infopunkt	94	16.5%	473	83.3%	1	0.2%	568	100%

A-4.1.2: Die Informationen der Internetangebote sind nützlich.

	Ja		Nein		Kann ich nicht beurteilen / Keine Angabe		Gesamt	
	Anzahl	Prozent	Anzahl	Prozent	Anzahl	Prozent	Anzahl	Prozent
Zentrale Internetseiten der Universität Bonn	486	90.2%	29	5.4%	24	4.5%	539	100%
Internetangebot der Universität Bonn speziell für Studienanfänger	340	87.6%	28	7.2%	20	5.2%	388	100%
Internetseiten des Studienfachs	482	90.1%	41	7.7%	12	2.2%	535	100%
Internetseiten der Fachschaften	310	83.6%	43	11.6%	18	4.9%	371	100%
Internetseiten zum Auslandsstudium	116	76.3%	17	11.2%	19	12.5%	152	100%
Onlineportal für Studieninteressierte / bzw. Rubrik „Vor dem Studium“	307	82.3%	26	7.0%	40	10.7%	373	100%
Infopunkt	76	80.9%	6	6.4%	12	12.8%	94	100%

A-4.1.3: Die Informationen der Internetangebote sind aktuell.

	Ja		Nein		Kann ich nicht beurteilen / Keine Angabe		Gesamt	
	Anzahl	Prozent	Anzahl	Prozent	Anzahl	Prozent	Anzahl	Prozent
Zentrale Internetseiten der Universität Bonn	425	78.8%	36	6.7%	78	14.5%	539	100%
Internetangebot der Universität Bonn speziell für Studienanfänger	300	77.3%	22	5.7%	66	17.0%	388	100%
Internetseiten des Studienfachs	382	71.4%	88	16.4%	65	12.1%	535	100%
Internetseiten der Fachschaften	261	70.4%	66	17.8%	44	11.9%	371	100%
Internetseiten zum Auslandsstudium	102	67.1%	11	7.2%	39	25.7%	152	100%
Onlineportal für Studieninteressierte / bzw. Rubrik „Vor dem Studium“	263	70.5%	20	5.4%	90	24.1%	373	100%
Infopunkt	72	76.6%	2	2.1%	20	21.3%	94	100%