

**ERGEBNISBERICHT DER
ERSTSEMESTER- UND
STUDIENORTWECHSLERBEFRAGUNG**

**Wintersemester 2018/2019
Gesamtuniversitärer Ergebnisbericht**

Stand: 06.02.2020

INHALTSVERZEICHNIS

Einleitung	3
Gesamtuniversitärer Ergebnisbericht	4
1 Befragungsteilnehmer/-innen und Studienverlauf	4
1.1 Beschreibung der Befragungsteilnehmer/-innen	4
2 Universität und Studienfach	6
2.1 Studienmotivation	6
2.2 Studieneinstieg	6
3 Beratung und Orientierung für Studienanfänger/-innen und Studienortwechsler/-innen	8
3.1 Bewertung der Beratung	8
3.2 Bewertung der Orientierungshilfen	10
3.3 Räumliche Orientierung innerhalb der Universität	10
4 Internetangebote	11
A Anhang	12
A-1 Befragungsteilnehmer und Studienverlauf	12
A-2 Universität und Studienfach	16
A-3 Beratung und Orientierung für Studienanfänger/-innen und Studienortwechsler/-innen	20
A-4 Internetangebote	24

Einleitung

Die Allgemeine Studierendenbefragung dient als Bestandteil des „Bonner Modells der Hochschulevaluation“ neben der Modul- und Lehrveranstaltungsevaluation sowie der Absolventenbefragung der kontinuierlichen Qualitätssicherung von Studium und Lehre an der Universität Bonn. Sie richtet sich einmal pro Jahr an alle Studierenden der Universität und wird fachübergreifend von Mitte Januar bis Ende März durchgeführt.

Ziel ist die aufwandsarme, ressourcenschonende und regelmäßige Erfassung der Studienbedingungen sowie die Generierung zeitnaher Verlaufs- und Veränderungsdaten hinsichtlich bestimmter Aspekte. Die Befragungsergebnisse ermöglichen den Vergleich zwischen Fächern oder Studiengängen, die Identifikation von Stärken und Schwächen auf verschiedenen Ebenen und liefern Erkenntnisse über die Innenwahrnehmung der Hochschule.

Kontaktiert werden die Studierenden per E-Mail sowie über Aushänge in Mensen, Cafeterien, Bibliotheken und Hochschulgemeinden.

Der inhaltliche Fokus der Allgemeinen Studierendenbefragung liegt auf der Beurteilung der allgemeinen Studienbedingungen sowie der Identifikation von Stärken und Schwächen der Studiensituation an der Universität Bonn.

Im Einzelnen werden neben demographischen Angaben und Studienverlauf auch Lehre und Studium im studierten Fach (z.B. die Bewertung von Lehre, Ablegen von Prüfungen, Ausstattung von Bibliotheken und Computerräumen, Transparenz der Leistungskriterien im Studium), Rahmenbedingungen des Studiums, Nachwuchsförderung und Image der Universität erfasst.

Durch eine flexible Filterführung wird der Fragebogen an verschiedene Studiensituationen angepasst: Studienanfänger werden gebeten, zusätzlich Beratungsstellen und Informationsdienste im Hinblick auf Nutzung und Zufriedenheit zu bewerten.

Die deskriptive Auswertung der Daten erfolgt automatisiert, die Ergebnisse werden auf den Webseiten der Universität Bonn veröffentlicht. Ab 20 Teilnehmern/-innen pro Fach werden die Ergebnisse fachspezifisch ausgewertet.

Der Ergebnisbericht für die Erstsemester- und Studienortwechslerbefragung gliedert sich in vier große Themenbereiche: Befragungsteilnehmer und Studienverlauf, Universität und Studienfach, Beratung und Orientierung für Studienanfänger/-innen und Studienortwechsler/-innen sowie Internetangebote und weitere Informationsquellen. Antworten auf offene Fragen sind in den vorliegenden Bericht nicht integriert.

Zur besseren Übersichtlichkeit wird in den Diagrammen des Ergebnisberichts die Kategorie "Keine Angabe" ausgeblendet. Die Daten mit Berücksichtigung dieser Kategorie finden sich im Tabellenanhang. Auch wenn für eine Erhöhung der Verlässlichkeit der Aussagen eine höhere Beteiligungsquote wünschenswert wäre, sollten die vorliegenden Daten auf Fach-, Fakultäts- und Universitätsebene weiter diskutiert werden und in künftige Entwicklungskonzeptionen und Optimierungsmaßnahmen einfließen.

Hinweis: Aufgrund der Filterführung in der Befragung und der grundsätzlichen Möglichkeit, Fragen durch Nicht-Beantwortung zu überspringen, kann die angegebene Teilnehmerzahl (n) variieren.

Dipl.-Psych. Katharina Olejniczak
Zentrum für Evaluation und Methoden
Rheinische Friedrich-Wilhelms-Universität Bonn
Hochschulevaluation
Oxfordstraße 15
53111 Bonn

Tel.: 0228-7362334
Fax: 0228-7362325
E-Mail: olejniczak@zem.uni-bonn.de

Gesamtuniversitärer Ergebnisbericht

1 Befragungsteilnehmer/-innen und Studienverlauf

1.1 Beschreibung der Befragungsteilnehmer/-innen

Abb. 1.1.1: Geschlecht

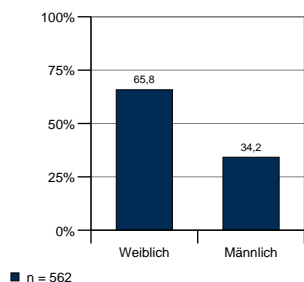


Abb. 1.1.5: Haben Sie bereits vor Ihrem jetzigen Studium einen Abschluss erworben oder eine Berufsausbildung gemacht?

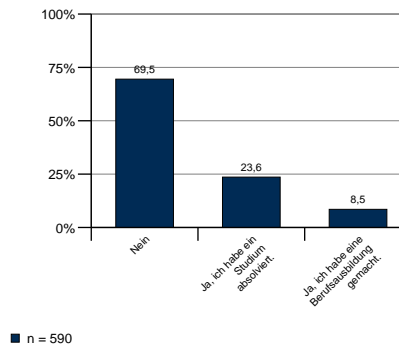


Abb. 1.1.2: Alter

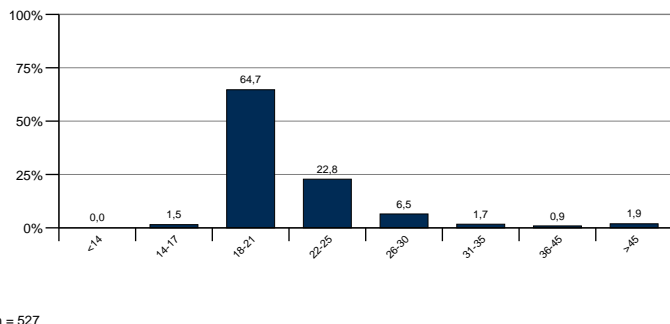


Abb. 1.1.3: Nationalität

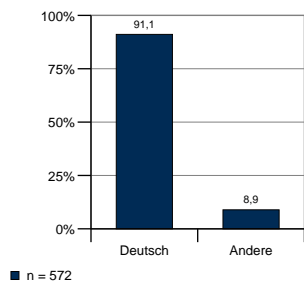


Abb. 1.1.4: Haben Sie in den letzten beiden Semestern das Fach/die Fächer oder die Universität gewechselt?

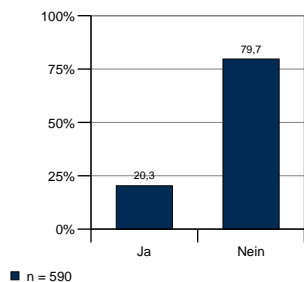
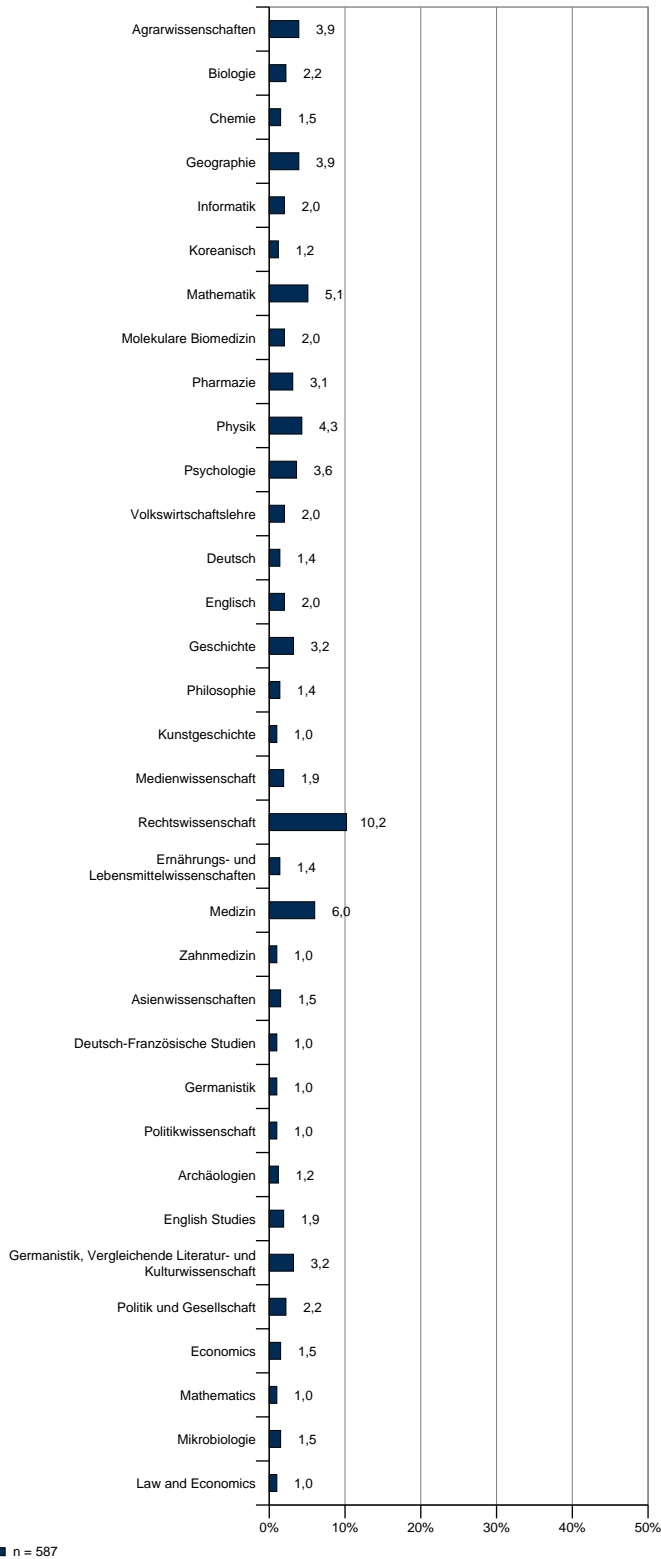
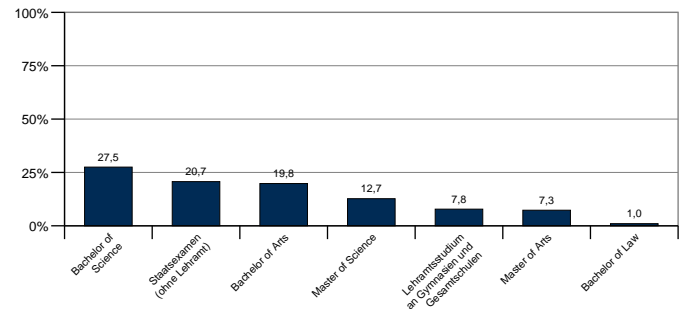


Abb. 1.1.6: Welches Fach haben Sie in den letzten beiden Semestern (überwiegend) studiert?



Der Übersichtlichkeit halber werden nur Prozent (Gesamt) $\geq 1\%$ aufgeführt. Eine vollständige Auflistung befindet sich im Anhang.

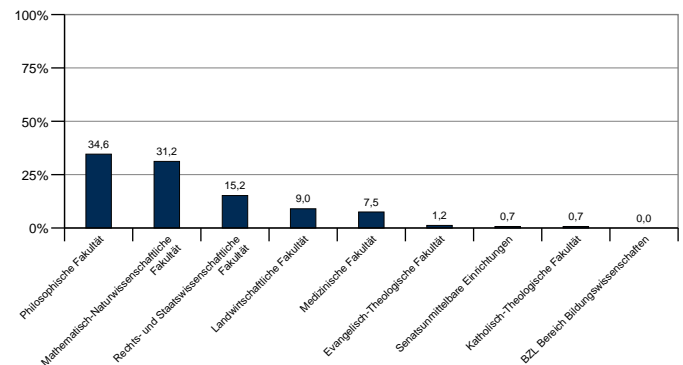
Abb. 1.1.7: Welchen Studienabschluss streben Sie in dem angegebenen Fach an?



■ n = 590

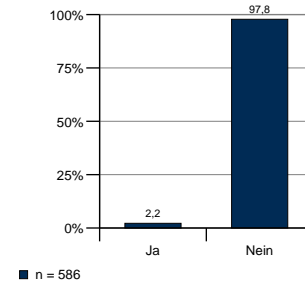
Der Übersichtlichkeit halber werden nur Prozent (Gesamt) $\geq 1\%$ aufgeführt. Eine vollständige Auflistung befindet sich im Anhang.

Abb. 1.1.8: Welcher Fakultät gehört dieses Fach an?



■ n = 587

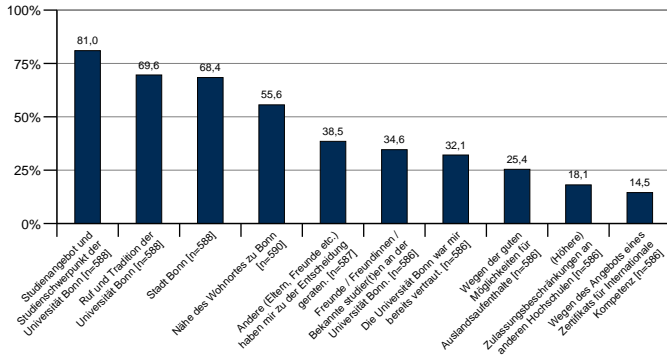
Abb. 1.1.9: Haben Sie in den letzten beiden Semestern ein Kind/Kinder erzo-gen?



2 Universität und Studienfach

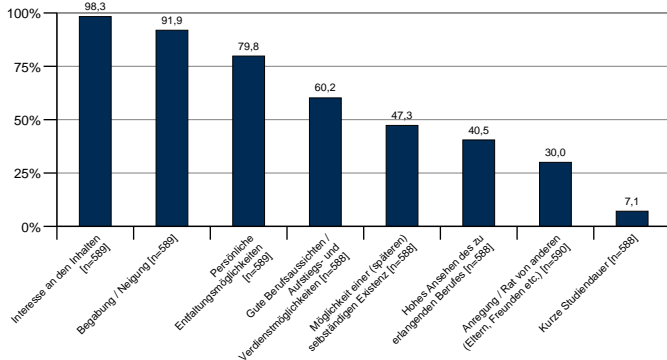
2.1 Studienmotivation

Abb. 2.1.1: Gründe für das Studium an der Universität Bonn



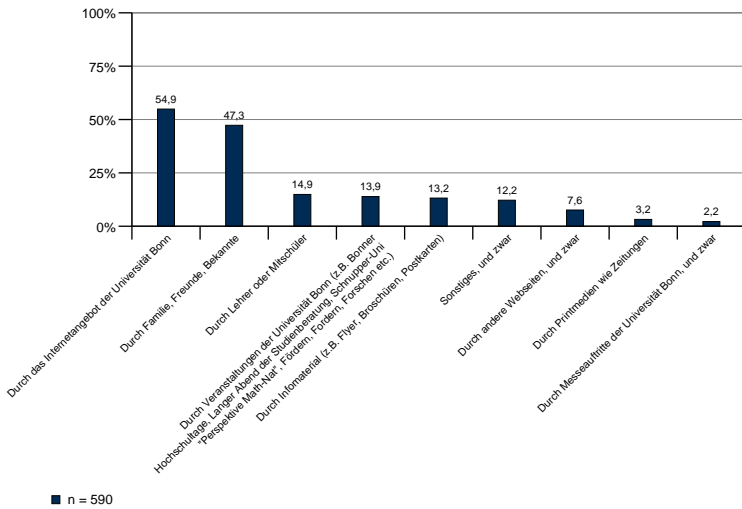
Angegeben werden jeweils die kumulierten Prozente der Antwortkategorien "Trifft zu" und "Trifft eher zu"

Abb. 2.1.2: Gründe für die Wahl des Studienfaches



Angegeben werden jeweils die kumulierten Prozente der Antwortkategorien "Trifft zu" und "Trifft eher zu"

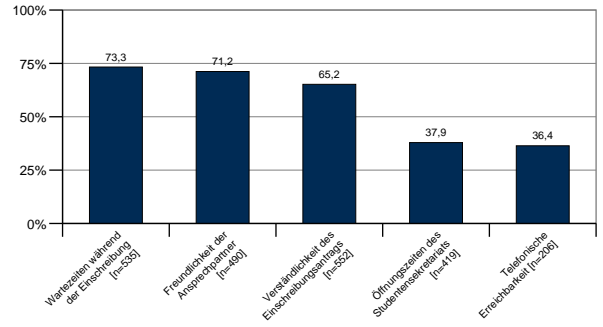
Abb. 2.1.3: Wie sind Sie auf die Universität Bonn aufmerksam geworden?



n = 590

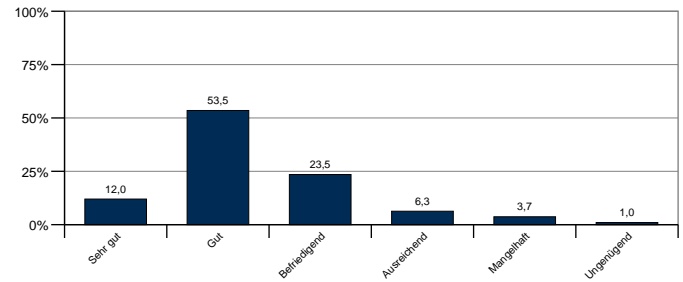
2.2 Studieneinstieg

Abb. 2.2.1: Wie bewerten Sie die folgenden Aspekte bzgl. der Einschreibung im Studentensekretariat der Universität Bonn?



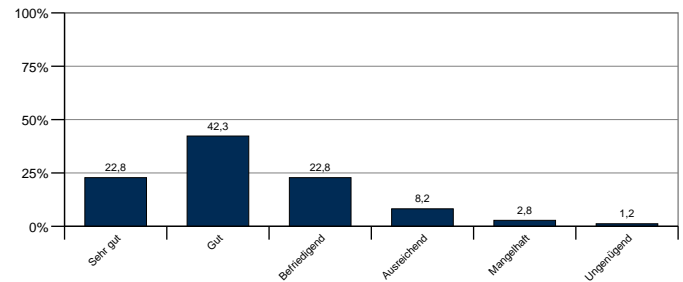
Abgebildet sind die Bewertungen von "Gut" und "Sehr gut" auf einer sechsstufigen Notenskala.

Abb. 2.2.2: Wie schätzen Sie das Angebot der Universität insgesamt ein, um Studienanfänger/-innen den Studieneinstieg zu erleichtern?



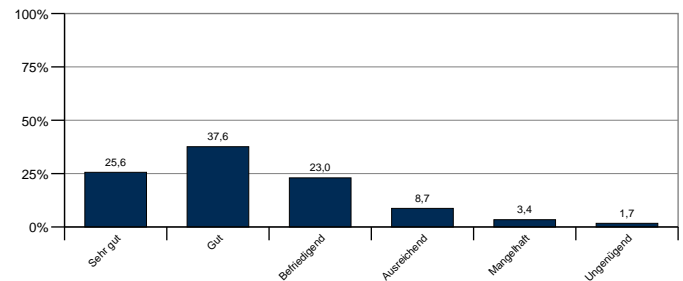
n = 510

Abb. 2.2.3: Vermittlung der Ziele/Grundstrukturen des Studiengangs



n = 575

Abb. 2.2.4: Übersicht über die Studieninhalte des Studiengangs



n = 583

Abb. 2.2.5: Zeitliche Koordination des Lehrveranstaltungsangebotes

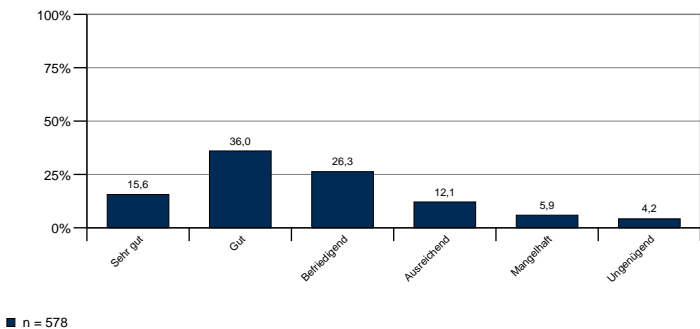


Abb. 2.2.9: Zugang zu Computerarbeitsplätzen

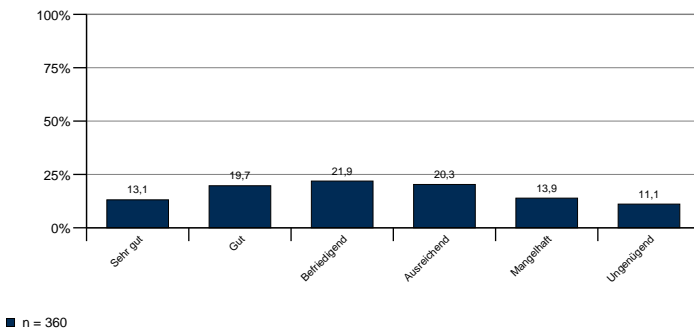


Abb. 2.2.6: Inhaltliche Abstimmung zwischen den Lehrveranstaltungen

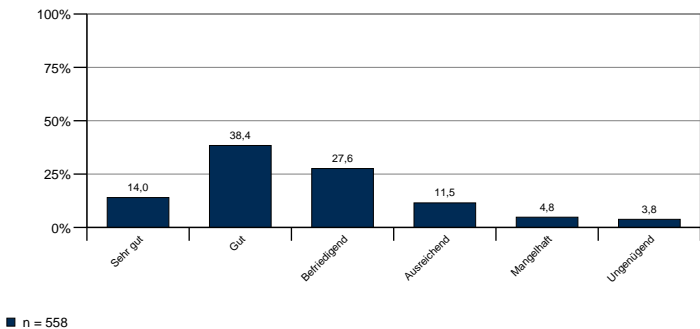


Abb. 2.2.7: Kontakt zu Dozenten/-innen bzw. Lehrenden

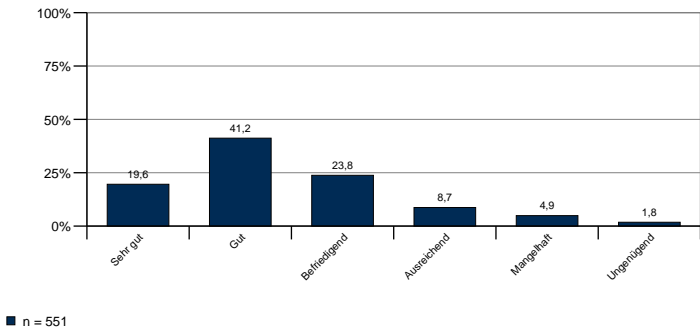
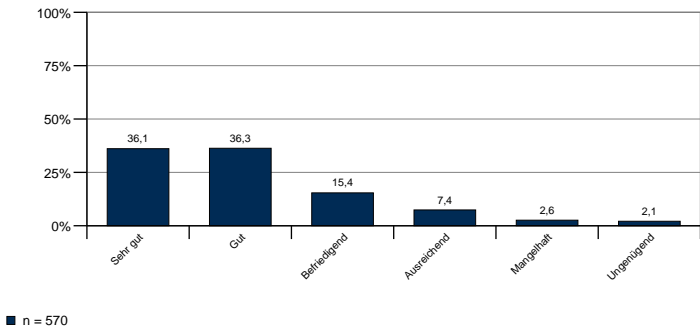


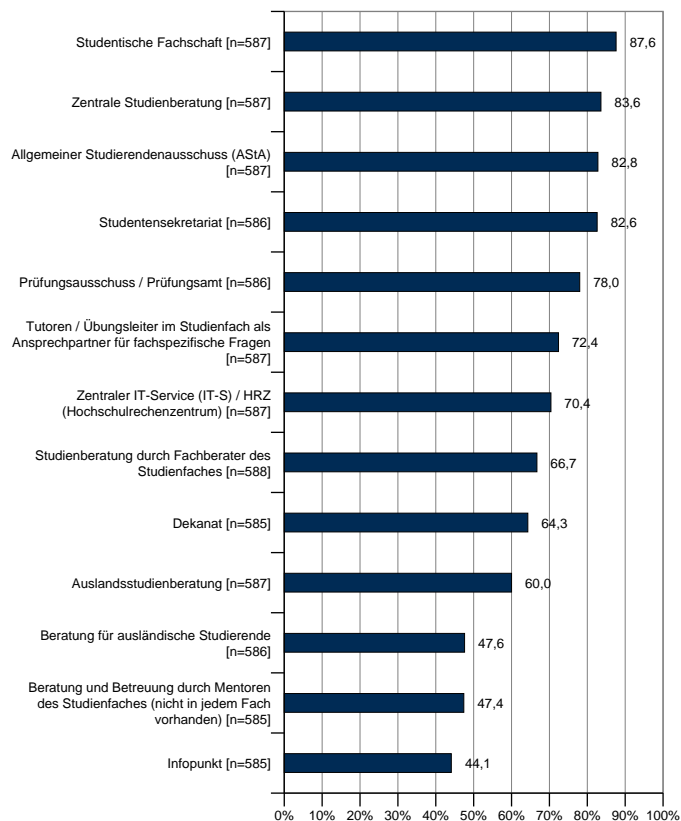
Abb. 2.2.8: Kontakt zu Kommilitonen/-innen



3 Beratung und Orientierung für Studienanfänger/-innen und Studienortwechsler/-innen

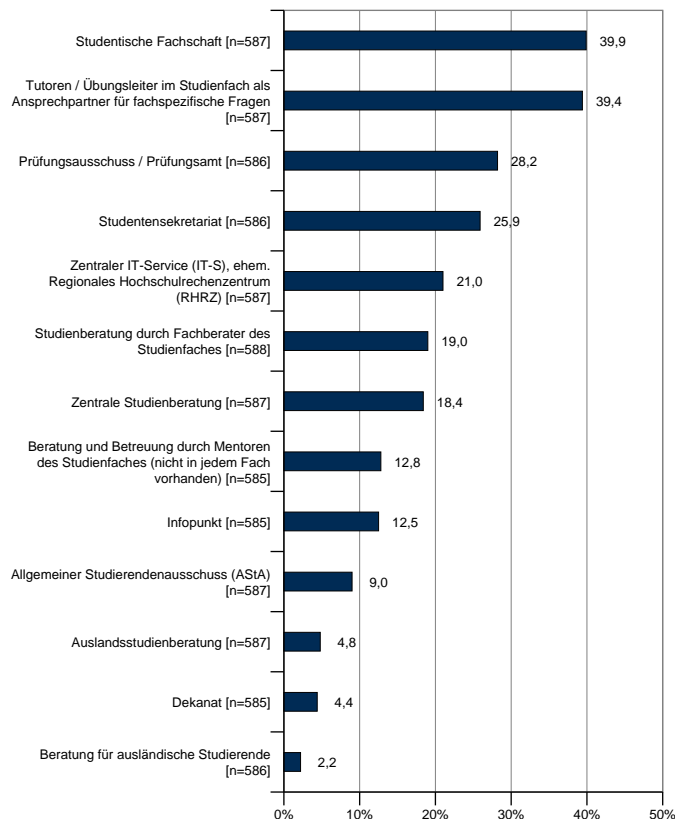
3.1 Bewertung der Beratung

Abb. 3.1.1: Bekanntheit der folgenden Beratungsstellen



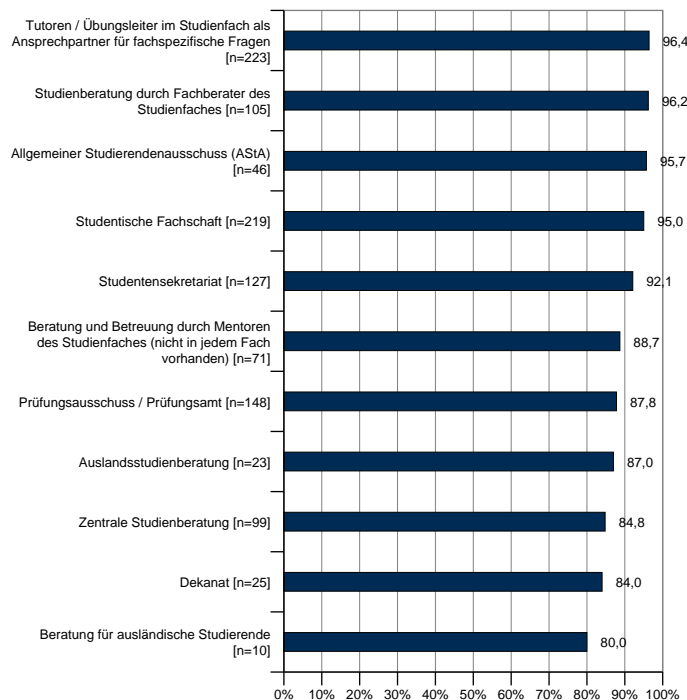
Es sind nur die "Ja"-Antworten abgebildet.

Abb. 3.1.2: Nutzung der Beratungsstellen



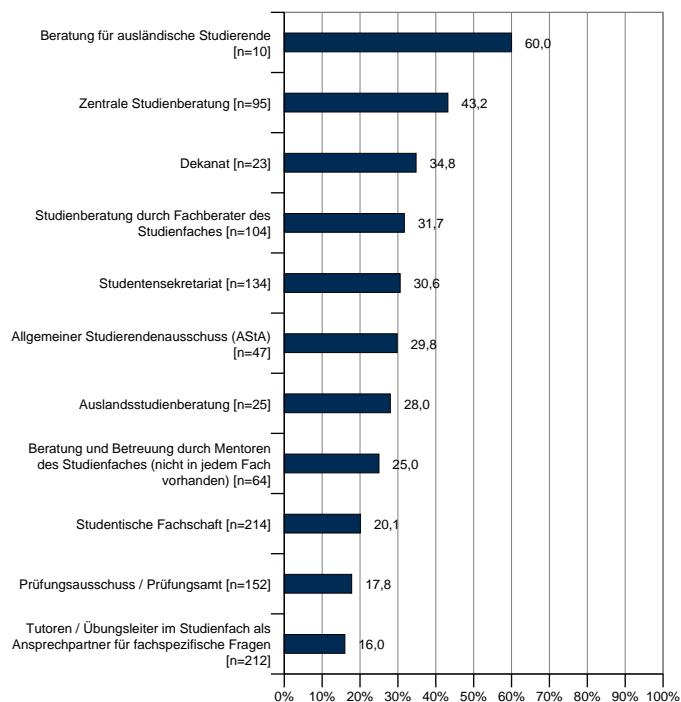
Abgebildet ist der Anteil der Befragten, der die jeweilige Beratungsstelle aufgesucht haben.

Abb. 3.1.3: Die Informationen dieser Beratungsstellen waren nützlich.



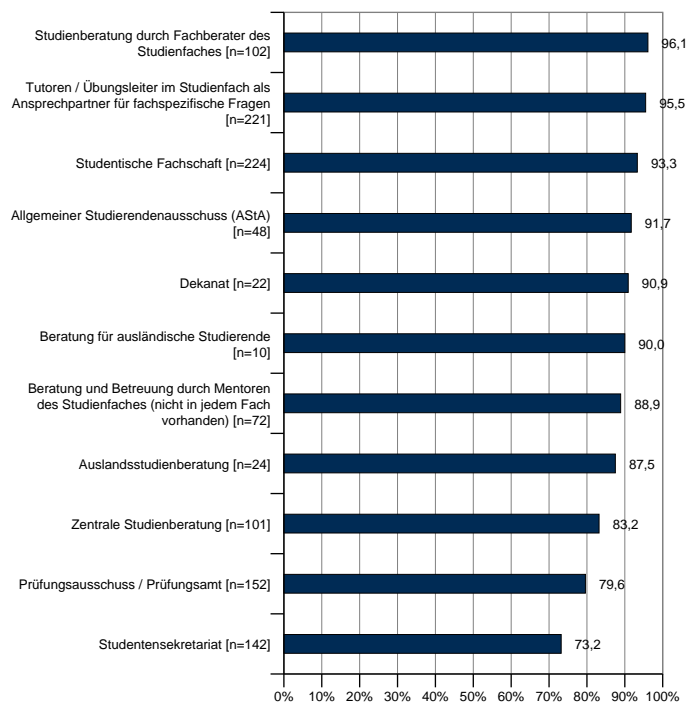
Es sind nur die "Ja"-Antworten abgebildet. Die Frage wurde nur Personen gestellt, die eine Beratungsstelle genutzt haben.

Abb. 3.1.4: Wurde in diesen Beratungsstellen an andere Beratungsstellen verwiesen?



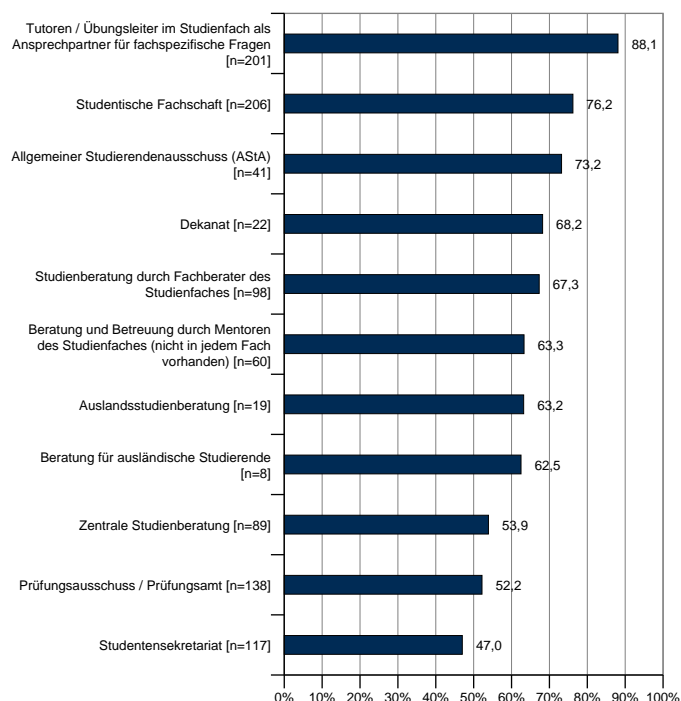
Es sind nur die "Ja"-Antworten abgebildet. Die Frage wurde nur Personen gestellt, die eine Beratungsstelle genutzt haben.

Abb. 3.1.6: Freundlichkeit der Beratungsstellen



Abgebildet sind die Bewertungen von "Gut" und "Sehr gut" auf einer sechsstufigen Notenskala. Die Frage wurde nur Personen gestellt, die eine Beratungsstelle genutzt haben.

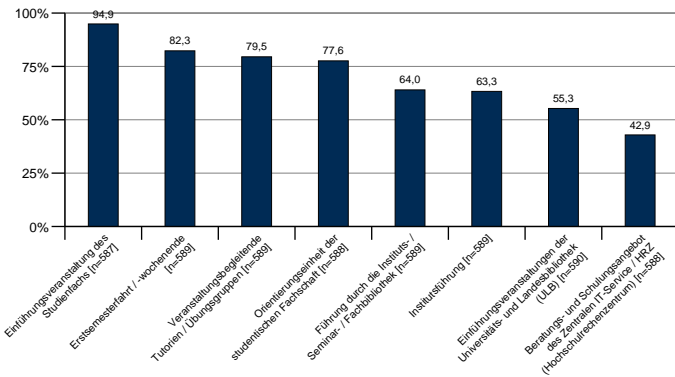
Abb. 3.1.5: Bewertung der zeitlichen Erreichbarkeit der Beratungsstellen



Abgebildet sind die Bewertungen von "Gut" und "Sehr gut" auf einer sechsstufigen Notenskala. Die Frage wurde nur Personen gestellt, die eine Beratungsstelle genutzt haben.

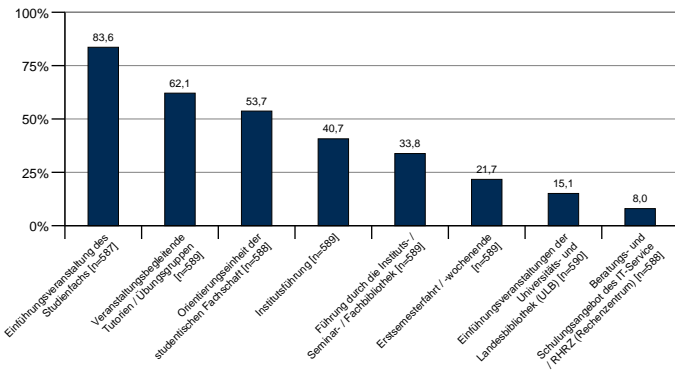
3.2 Bewertung der Orientierungshilfen

Abb. 3.2.1: Bekanntheit der folgenden Orientierungshilfen



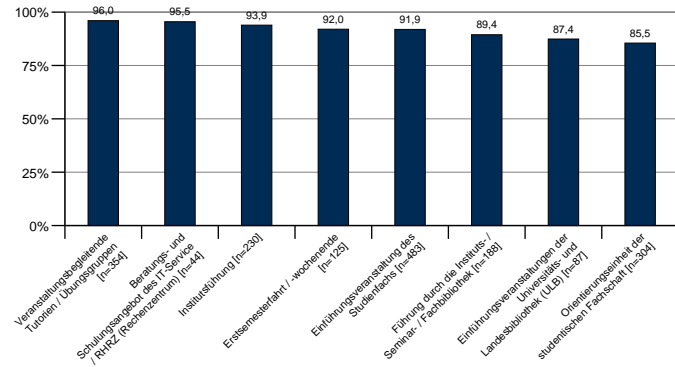
Es sind nur die "Ja"- Antworten abgebildet.

Abb. 3.2.2: Nutzung der Orientierungshilfen



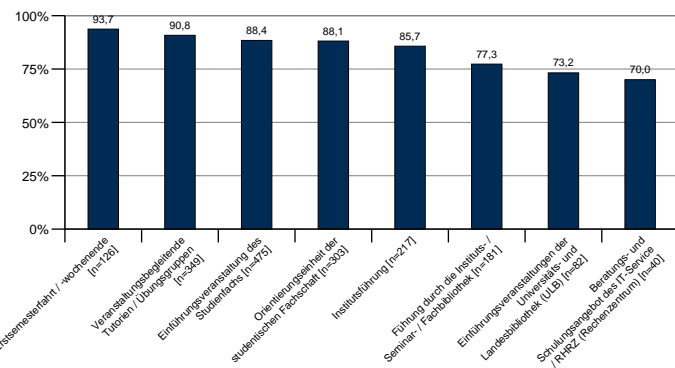
Abgebildet ist der Anteil der Befragten, der die jeweilige Orientierungshilfe genutzt hat.

Abb. 3.2.3: Die Veranstaltung war von Nutzen.



Es sind nur die "Ja"- Antworten abgebildet. Die Frage wurde nur Personen gestellt, die eine Orientierungshilfe genutzt haben.

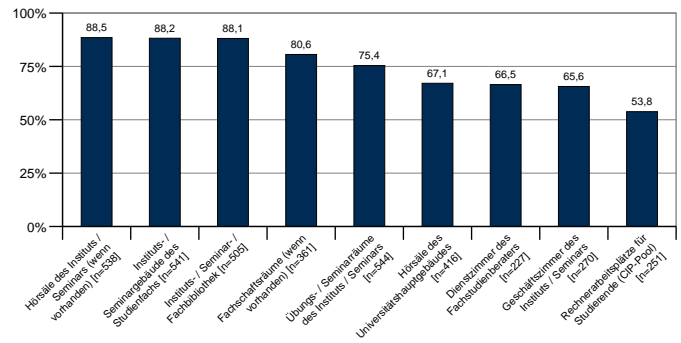
Abb. 3.2.4: Wurden die jeweiligen Veranstaltungen ausreichend durch Aushänge oder Bekanntmachungen angekündigt?



Es sind nur die "Ja"- Antworten abgebildet. Die Frage wurde nur Personen gestellt, die eine Orientierungshilfe genutzt haben.

3.3 Räumliche Orientierung innerhalb der Universität

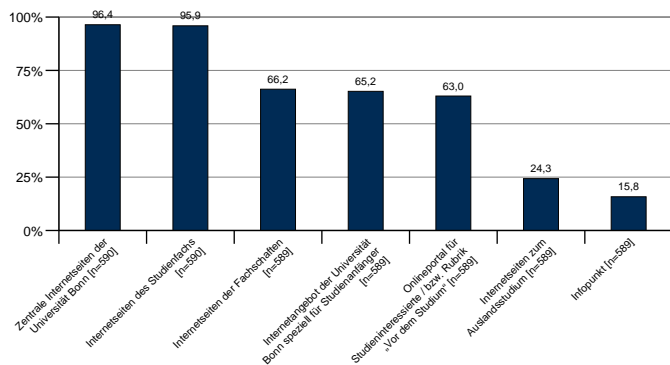
Abb. 3.3.1: Waren die folgenden Räume gut zu finden?



Es sind nur die "Ja"- Antworten abgebildet.

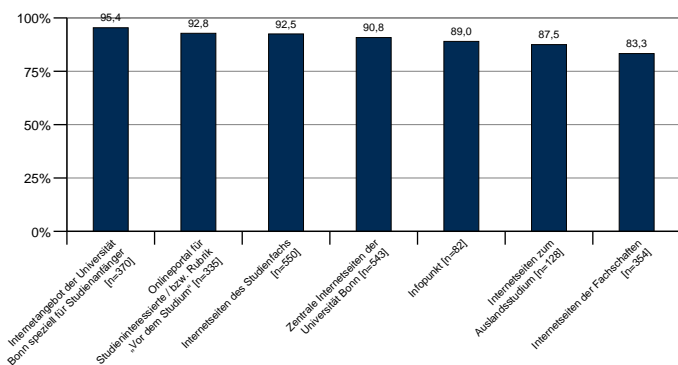
4 Internetangebote

Abb. 4.1.1: Nutzung der Internetangebote der Universität Bonn



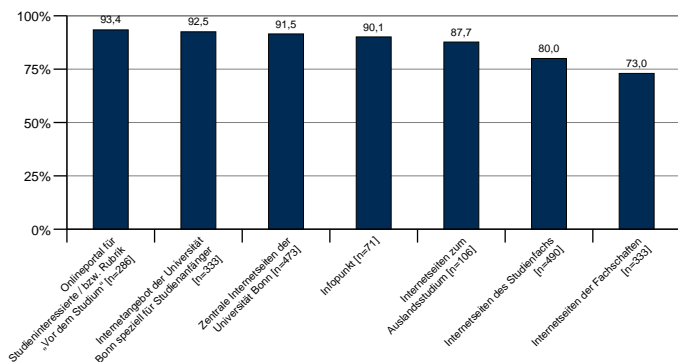
Es sind nur die "Ja"- Antworten abgebildet.

Abb. 4.1.2: Die Informationen der Internetangebote sind nützlich.



Es sind nur die "Ja"- Antworten abgebildet. Diese Frage wurde nur Personen gestellt, die das jeweilige Internetangebot der Universität Bonn nutzen.

Abb. 4.1.3: Die Informationen der Internetangebote sind aktuell.



Es sind nur die "Ja"- Antworten abgebildet. Diese Frage wurde nur Personen gestellt, die das jeweilige Internetangebot der Universität Bonn nutzen.

A Anhang

A-1 Befragungsteilnehmer und Studienverlauf

A-1.1.1: Geschlecht

Gesamt

	Anzahl	Prozent
Weiblich	370	62.7%
Männlich	192	32.5%
Keine Angabe	28	4.7%
Gesamt	590	100.0%

A-1.1.2: Alter

Gesamt

	Anzahl	Prozent
<14	0	0.0%
14-17	8	1.4%
18-21	341	57.9%
22-25	120	20.4%
26-30	34	5.8%
31-35	9	1.5%
36-45	5	0.8%
>45	10	1.7%
Keine Angabe	62	10.5%
Gesamt	589	100.0%

A-1.1.3: Nationalität

Gesamt

	Anzahl	Prozent
Deutsch	521	88.3%
Andere	51	8.6%
Keine Angabe	18	3.1%
Gesamt	590	100.0%

A-1.1.4: Haben Sie in den letzten beiden Semestern das Fach/die Fächer oder die Universität gewechselt?

Gesamt

	Anzahl	Prozent
Ja	120	20.3%
Nein	470	79.7%
Keine Angabe	0	0.0%
Gesamt	590	100.0%

A-1.1.5: Haben Sie bereits vor Ihrem jetzigen Studium einen Abschluss erworben?

Nein

Ja

Gesamt

	Anzahl	Prozent	Anzahl	Prozent	Anzahl	Prozent
Ja, ich habe eine Berufsausbildung gemacht.	540	91.5%	50	8.5%	590	100%
Ja, ich habe ein Studium absolviert.	451	76.4%	139	23.6%	590	100%
Nein	180	30.5%	410	69.5%	590	100%
Keine Angabe	586	99.3%	4	0.7%	590	100%

A-1.1.6: Welches Fach haben Sie in den letzten beiden Semestern (überwiegend) studiert?

Gesamt

	Anzahl	Prozent
Agrarwissenschaften	23	3.9%
Biologie	13	2.2%
Chemie	9	1.5%
Chinesisch	2	0.3%
Geographie	23	3.9%
Informatik	12	2.0%
Japanisch	1	0.2%
Katholische Theologie	3	0.5%
Koreanisch	7	1.2%
Lebensmitteltechnologie	5	0.9%
Mathematik	30	5.1%
Meteorologie	2	0.3%
Molekulare Biomedizin	12	2.0%
Pharmazie	18	3.1%
Physik	25	4.3%
Psychologie	21	3.6%
Volkswirtschaftslehre	12	2.0%
Deutsch	8	1.4%
Englisch	12	2.0%
Franzoesisch	2	0.3%
Geschichte	19	3.2%
Latein	4	0.7%
Philosophie	8	1.4%
Evangelische Theologie	4	0.7%
Kunstgeschichte	6	1.0%
Deutsch-Italienische Studien	1	0.2%
Medienwissenschaft	11	1.9%
Rechtswissenschaft	60	10.2%
Skandinavistik	1	0.2%
Soziologie	1	0.2%
Ernährungs- und Lebensmittelwissenschaften	8	1.4%
Geodäsie und Geoinformation	5	0.9%
Geowissenschaften	5	0.9%
Lebensmittelchemie	1	0.2%
Medizin	35	6.0%
Südostasienwissenschaft	1	0.2%
Zahnmedizin	6	1.0%
Humanmedizin Bonn-Siegen	3	0.5%
Alt-Katholische und Ökumenische Theologie	2	0.3%
Applied Linguistics	1	0.2%
Archäologische Wissenschaften	1	0.2%
Asienwissenschaften	9	1.5%
Deutsch-Französische Studien	6	1.0%
Ecumenical Studies	1	0.2%
English Literatures and Cultures	1	0.2%
Extended Ecumenical Studies	1	0.2%
German and Comparative Literature	2	0.3%
Germanistik	6	1.0%
Interreligiöse Studien - Philosophie der Religionen	1	0.2%
Komparatistik	3	0.5%

Gesamt

	Anzahl	Prozent
Kulturstudien zu Lateinamerika / Estudios culturales de America Latina	2	0.3%
North American Studies	1	0.2%
Politikwissenschaft	6	1.0%
Transkulturelle Studien / Kulturanthropologie	3	0.5%
Altamerikanistik und Ethnologie	1	0.2%
Archäologien	7	1.2%
Asiatische und Orientalische Schwerpunktsprachen	1	0.2%
English Studies	11	1.9%
Evangelische Theologie und Hermeneutik	1	0.2%
Germanistik, Vergleichende Literatur- und Kulturwissenschaft	19	3.2%
Hispanistik	1	0.2%
Lateinamerika- und Altamerikastudien	1	0.2%
Politik und Gesellschaft	13	2.2%
Agricultural and Food Economics	2	0.3%
Biochemistry	3	0.5%
Chemistry	1	0.2%
Computer Science	2	0.3%
Economics	9	1.5%
Geodetic Engineering	1	0.2%
Geography of Environmental Risks and Human Security	1	0.2%
Humanernährung	3	0.5%
Immunobiology: from molecules to integrative systems	5	0.9%
Life Science Informatics	2	0.3%
Life and Medical Sciences	1	0.2%
Mathematics	6	1.0%
Mikrobiologie	9	1.5%
Molecular Biology and Biotechnology	1	0.2%
Naturschutz und Landschaftsökologie	2	0.3%
Nutzpflanzenwissenschaften	1	0.2%
Organismic Biology, Evolutionary Biology and Palaeobiology	1	0.2%
Plant Sciences	2	0.3%
Katastrophenvorsorge und Katastrophenmanagement	2	0.3%
Rechtspsychologie	1	0.2%
Deutsches Recht	2	0.3%
Agrarwissenschaft	1	0.2%
Erährungs- und Hauswirtschaftswissenschaft	1	0.2%
Katholische Religionslehre	1	0.2%
Musikwissenschaft / Sound Studies	1	0.2%
Law and Economics	6	1.0%
Gesamt	587	100.0%

A-1.1.7: Welchen Studienabschluss streben Sie in dem angegebenen Fach an?

Gesamt

	Anzahl	Prozent
Staatsexamen (ohne Lehramt)	122	20.7%
Lehramtsstudium an Berufskollegs	2	0.3%
Lehramtsstudium an Gymnasien und Gesamtschulen	46	7.8%
Kirchliches Examen	2	0.3%
Magister Theologiae	5	0.8%
Bachelor of Arts	117	19.8%
Bachelor of Law	6	1.0%
Bachelor of Science	162	27.5%
BCGS	0	0.0%
Sprachprogramm	0	0.0%
Weiterbildender Masterstudiengang	5	0.8%
Master of Arts	43	7.3%
Master of Laws	2	0.3%
Master of Science	75	12.7%
Promotion	3	0.5%
Fehlende Angabe	0	0.0%
Gesamt	590	100.0%

A-1.1.8: Welcher Fakultät gehört dieses Fach an?

Gesamt

	Anzahl	Prozent
Katholisch-Theologische Fakultät	4	0.7%
Evangelisch-Theologische Fakultät	7	1.2%
Rechts- und Staatswissenschaftliche Fakultät	89	15.2%
Medizinische Fakultät	44	7.5%
Philosophische Fakultät	203	34.6%
Mathematisch-Naturwissenschaftliche Fakultät	183	31.2%
Landwirtschaftliche Fakultät	53	9.0%
Senatsunmittelbare Einrichtungen	4	0.7%
BZL Bereich Bildungswissenschaften	0	0.0%
Gesamt	587	100.0%

A-1.1.9: Haben Sie in den letzten beiden Semestern ein Kind/Kinder erzogen?

Gesamt

	Anzahl	Prozent
Ja	13	2.2%
Nein	573	97.1%
Keine Angabe	4	0.7%
Gesamt	590	100.0%

A-2 Universität und Studienfach

A-2.1.1: Gründe für das Studium an der Universität Bonn

	Trifft zu		Trifft eher zu		Trifft eher nicht zu		Trifft nicht zu		Keine Angabe		Gesamt	
	n	%	n	%	n	%	n	%	n	%	n	%
Stadt Bonn	199	33.7%	203	34.4%	92	15.6%	94	15.9%	2	0.3%	590	100%
Nähe des Wohnortes zu Bonn	207	35.1%	121	20.5%	61	10.3%	201	34.1%	0	0.0%	590	100%
Studienangebot und Studienschwerpunkt der Universität Bonn	297	50.3%	179	30.3%	51	8.6%	61	10.3%	2	0.3%	590	100%
Ruf und Tradition der Universität Bonn	199	33.7%	210	35.6%	83	14.1%	96	16.3%	2	0.3%	590	100%
Andere (Eltern, Freunde etc.) haben mir zu der Entscheidung geraten.	75	12.7%	151	25.6%	121	20.5%	240	40.7%	3	0.5%	590	100%
Freunde / Freundinnen / Bekannte studier(t)en an der Universität Bonn.	94	15.9%	109	18.5%	92	15.6%	291	49.3%	4	0.7%	590	100%
(Höhere) Zulassungsbeschränkungen an anderen Hochschulen	52	8.8%	54	9.2%	70	11.9%	410	69.5%	4	0.7%	590	100%
Wegen der guten Möglichkeiten für Auslandsaufenthalte	47	8.0%	102	17.3%	151	25.6%	286	48.5%	4	0.7%	590	100%
Die Universität Bonn war mir bereits vertraut.	84	14.2%	104	17.6%	109	18.5%	289	49.0%	4	0.7%	590	100%
Wegen des Angebots eines Zertifikats für Internationale Kompetenz	34	5.8%	51	8.6%	117	19.8%	384	65.1%	4	0.7%	590	100%

A-2.1.2: Gründe für die Wahl des Studienfaches

	Trifft zu		Trifft eher zu		Trifft eher nicht zu		Trifft nicht zu		Keine Angabe		Gesamt	
	n	%	n	%	n	%	n	%	n	%	n	%
Begabung / Neigung	293	49.7%	248	42.0%	30	5.1%	18	3.1%	1	0.2%	590	100%
Kurze Studiendauer	15	2.5%	27	4.6%	127	21.5%	419	71.0%	2	0.3%	590	100%
Persönliche Entfaltungsmöglichkeiten	241	40.8%	229	38.8%	71	12.0%	48	8.1%	1	0.2%	590	100%
Gute Berufsaussichten / Aufstiegs- und Verdienstmöglichkeiten	183	31.0%	171	29.0%	143	24.2%	91	15.4%	2	0.3%	590	100%
Hohes Ansehen des zu erlangenden Berufes	101	17.1%	137	23.2%	192	32.5%	158	26.8%	2	0.3%	590	100%
Anregung / Rat von anderen (Eltern, Freunden etc.)	57	9.7%	120	20.3%	178	30.2%	235	39.8%	0	0.0%	590	100%
Möglichkeit einer (späteren) selbstständigen Existenz	137	23.2%	141	23.9%	152	25.8%	158	26.8%	2	0.3%	590	100%
Interesse an den Inhalten	479	81.2%	100	16.9%	7	1.2%	3	0.5%	1	0.2%	590	100%

A-2.1.3: Wie sind Sie auf die Universität Bonn aufmerksam geworden?

	Nein		Ja		Gesamt	
	Anzahl	Prozent	Anzahl	Prozent	Anzahl	Prozent
Durch Familie, Freunde, Bekannte	311	52.7%	279	47.3%	590	100%
Durch Lehrer oder Mitschüler	502	85.1%	88	14.9%	590	100%
Durch Messeauftritte der Universität Bonn, und zwar	577	97.8%	13	2.2%	590	100%
Durch Veranstaltungen der Universität Bonn (z.B. Bonner Hochschultage, Langer Abend der Studienberatung, Schnupper-Uni "Perspektive Math-Nat", Fördern, Fordern, Forschen etc.)	508	86.1%	82	13.9%	590	100%
Durch Infomaterial (z.B. Flyer, Broschüren, Postkarten)	512	86.8%	78	13.2%	590	100%
Durch das Internetangebot der Universität Bonn	266	45.1%	324	54.9%	590	100%
Durch andere Webseiten, und zwar	545	92.4%	45	7.6%	590	100%
Durch Printmedien wie Zeitungen	571	96.8%	19	3.2%	590	100%
Sonstiges, und zwar	518	87.8%	72	12.2%	590	100%

A-2.2.1: Wie bewerten Sie die folgenden Aspekte bzgl. der Einschreibung im Studentensekretariat der Universität Bonn?

	Sehr gut		Gut		Befriedigend		Ausreichend		Mangelhaft		Ungenügend		Kann ich nicht beurteilen / Keine Angabe	Gesamt		
	n	%	n	%	n	%	n	%	n	%	n	%	n	%	n	%
Öffnungszeiten des Studentensekretariats	48	8.1%	111	18.8%	105	17.8%	72	12.2%	56	9.5%	27	4.6%	171	29.0%	590	100%
Telefonische Erreichbarkeit	24	4.1%	51	8.6%	48	8.1%	29	4.9%	24	4.1%	30	5.1%	384	65.1%	590	100%
Freundlichkeit der Ansprechpartner	157	26.6%	192	32.5%	77	13.1%	36	6.1%	15	2.5%	13	2.2%	100	16.9%	590	100%
Verständlichkeit des Einschreibungsantrags	157	26.6%	203	34.4%	104	17.6%	61	10.3%	19	3.2%	8	1.4%	38	6.4%	590	100%
Wartezeiten während der Einschreibung	211	35.8%	181	30.7%	82	13.9%	38	6.4%	8	1.4%	15	2.5%	55	9.3%	590	100%

A-2.2.2: Wie schätzen Sie das Angebot der Universität insgesamt ein, um Studienanfängern/-innen den Studieneinstieg zu erleichtern?

Gesamt		
	Anzahl	Prozent
Sehr gut	61	10.3%
Gut	273	46.3%
Befriedigend	120	20.3%
Ausreichend	32	5.4%
Mangelhaft	19	3.2%
Ungenügend	5	0.8%
Kann ich nicht beurteilen / Keine Angabe	80	13.6%
Gesamt	590	100.0%

A-2.2.3: Vermittlung der Ziele/Grundstrukturen des Studiengangs

Gesamt		
	Anzahl	Prozent
Sehr gut	131	22.2%
Gut	243	41.2%
Befriedigend	131	22.2%
Ausreichend	47	8.0%
Mangelhaft	16	2.7%
Ungenügend	7	1.2%
Kann ich nicht beurteilen / Keine Angabe	15	2.5%
Gesamt	590	100.0%

A-2.2.4: Übersicht über die Studieninhalte des Studiengangs

Gesamt		
	Anzahl	Prozent
Sehr gut	149	25.3%
Gut	219	37.1%
Befriedigend	134	22.7%
Ausreichend	51	8.6%
Mangelhaft	20	3.4%
Ungenügend	10	1.7%
Kann ich nicht beurteilen / Keine Angabe	7	1.2%
Gesamt	590	100.0%

A-2.2.5: Zeitliche Koordination des Lehrveranstaltungsangebotes

Gesamt

	Anzahl	Prozent
Sehr gut	90	15.3%
Gut	208	35.3%
Befriedigend	152	25.8%
Ausreichend	70	11.9%
Mangelhaft	34	5.8%
Ungenügend	24	4.1%
Kann ich nicht beurteilen / Keine Angabe	12	2.0%
Gesamt	590	100.0%

A-2.2.6: Inhaltliche Abstimmung zwischen den Lehrveranstaltungen

Gesamt

	Anzahl	Prozent
Sehr gut	78	13.2%
Gut	214	36.3%
Befriedigend	154	26.1%
Ausreichend	64	10.8%
Mangelhaft	27	4.6%
Ungenügend	21	3.6%
Kann ich nicht beurteilen / Keine Angabe	32	5.4%
Gesamt	590	100.0%

A-2.2.7: Kontakt zu Dozenten/-innen bzw. Lehrenden

Gesamt

	Anzahl	Prozent
Sehr gut	108	18.3%
Gut	227	38.5%
Befriedigend	131	22.2%
Ausreichend	48	8.1%
Mangelhaft	27	4.6%
Ungenügend	10	1.7%
Kann ich nicht beurteilen / Keine Angabe	39	6.6%
Gesamt	590	100.0%

A-2.2.8: Kontakt zu Kommilitonen/-innen

Gesamt

	Anzahl	Prozent
Sehr gut	206	34.9%
Gut	207	35.1%
Befriedigend	88	14.9%
Ausreichend	42	7.1%
Mangelhaft	15	2.5%
Ungenügend	12	2.0%
Kann ich nicht beurteilen / Keine Angabe	20	3.4%
Gesamt	590	100.0%

A-2.2.9: Zugang zu Computerarbeitsplätzen

Gesamt

	Anzahl	Prozent
Sehr gut	47	8.0%
Gut	71	12.0%
Befriedigend	79	13.4%
Ausreichend	73	12.4%
Mangelhaft	50	8.5%
Ungenügend	40	6.8%
Kann ich nicht beurteilen / Keine Angabe	230	39.0%
Gesamt	590	100.0%

A-3 Beratung und Orientierung für Studienanfänger/-innen und Studienortwechsler/-innen

A-3.1.1: Bekanntheitsgrad der folgenden Beratungsstellen

	Unbekannt		Bekannt		Keine Angabe		Gesamt	
	Anzahl	Prozent	Anzahl	Prozent	Anzahl	Prozent	Anzahl	Prozent
Zentrale Studienberatung	96	16.3%	491	83.2%	3	0.5%	590	100%
Studentensekretariat	102	17.3%	484	82.0%	4	0.7%	590	100%
Allgemeiner Studierendenausschuss (AStA)	101	17.1%	486	82.4%	3	0.5%	590	100%
Zentraler IT-Service (IT-S) / HRZ (Hochschulrechenzentrum)	174	29.5%	413	70.0%	3	0.5%	590	100%
Auslandsstudienberatung	235	39.8%	352	59.7%	3	0.5%	590	100%
Beratung für ausländische Studierende	307	52.0%	279	47.3%	4	0.7%	590	100%
Infopunkt	327	55.4%	258	43.7%	5	0.8%	590	100%
Studienberatung durch Fachberater des Studienfaches	196	33.2%	392	66.4%	2	0.3%	590	100%
Beratung und Betreuung durch Mentoren des Studienfaches (nicht in jedem Fach vorhanden)	308	52.2%	277	46.9%	5	0.8%	590	100%
Tutoren / Übungsleiter im Studienfach als Ansprechpartner für fachspezifische Fragen	162	27.5%	425	72.0%	3	0.5%	590	100%
Studentische Fachschaft	73	12.4%	514	87.1%	3	0.5%	590	100%
Dekanat	209	35.4%	376	63.7%	5	0.8%	590	100%
Prüfungsausschuss / Prüfungsamt	129	21.9%	457	77.5%	4	0.7%	590	100%

A-3.1.2: Nutzung der Beratungsstellen

	Aufgesucht		Bekannt, aber nicht aufgesucht		Unbekannt		Keine Angabe		Gesamt	
	Anzahl	Prozent	Anzahl	Prozent	Anzahl	Prozent	Anzahl	Prozent	Anzahl	Prozent
Zentrale Studienberatung	108	18.3%	383	64.9%	96	16.3%	3	0.5%	590	100%
Studentensekretariat	152	25.8%	332	56.3%	102	17.3%	4	0.7%	590	100%
Allgemeiner Studierendenausschuss (AStA)	53	9.0%	433	73.4%	101	17.1%	3	0.5%	590	100%
Zentraler IT-Service (IT-S), ehem. Regionales Hochschulrechenzentrum (RHRZ)	123	20.8%	290	49.2%	174	29.5%	3	0.5%	590	100%
Auslandsstudienberatung	28	4.7%	324	54.9%	235	39.8%	3	0.5%	590	100%
Beratung für ausländische Studierende	13	2.2%	266	45.1%	307	52.0%	4	0.7%	590	100%
Studienberatung durch Fachberater des Studienfaches	112	19.0%	280	47.5%	196	33.2%	2	0.3%	590	100%
Beratung und Betreuung durch Mentoren des Studienfaches (nicht in jedem Fach vorhanden)	75	12.7%	202	34.2%	308	52.2%	5	0.8%	590	100%
Tutoren / Übungsleiter im Studienfach als Ansprechpartner für fachspezifische Fragen	231	39.2%	194	32.9%	162	27.5%	3	0.5%	590	100%
Studentische Fachschaft	234	39.7%	280	47.5%	73	12.4%	3	0.5%	590	100%
Dekanat	26	4.4%	350	59.3%	209	35.4%	5	0.8%	590	100%
Prüfungsausschuss / Prüfungsamt	165	28.0%	292	49.5%	129	21.9%	4	0.7%	590	100%

A-3.1.3: Die Informationen dieser Beratungsstellen waren nützlich.

	Ja		Nein		Kann ich nicht beurteilen / Keine Angabe		Gesamt	
	Anzahl	Prozent	Anzahl	Prozent	Anzahl	Prozent	Anzahl	Prozent
Zentrale Studienberatung	84	77.8%	15	13.9%	9	8.3%	108	100%
Studentensekretariat	117	77.0%	10	6.6%	25	16.4%	152	100%
Allgemeiner Studierendenausschuss (ASiA)	44	83.0%	2	3.8%	7	13.2%	53	100%
Auslandsstudienberatung	20	71.4%	3	10.7%	5	17.9%	28	100%
Beratung für ausländische Studierende	8	61.5%	2	15.4%	3	23.1%	13	100%
Studienberatung durch Fachberater des Studienfaches	101	90.2%	4	3.6%	7	6.3%	112	100%
Beratung und Betreuung durch Mentoren des Studienfaches (nicht in jedem Fach vorhanden)	63	84.0%	8	10.7%	4	5.3%	75	100%
Tutoren / Übungsleiter im Studienfach als Ansprechpartner für fachspezifische Fragen	215	93.1%	8	3.5%	8	3.5%	231	100%
Studentische Fachschaft	208	88.9%	11	4.7%	15	6.4%	234	100%
Dekanat	21	80.8%	4	15.4%	1	3.8%	26	100%
Prüfungsausschuss / Prüfungsamt	130	78.8%	18	10.9%	17	10.3%	165	100%

A-3.1.4: Wurde in diesen Beratungsstellen an andere Beratungsstellen verwiesen?

	Ja		Nein		Kann ich nicht beurteilen / Keine Angabe		Gesamt	
	Anzahl	Prozent	Anzahl	Prozent	Anzahl	Prozent	Anzahl	Prozent
Zentrale Studienberatung	41	38.0%	54	50.0%	13	12.0%	108	100%
Studentensekretariat	41	27.0%	93	61.2%	18	11.8%	152	100%
Allgemeiner Studierendenausschuss (ASiA)	14	26.4%	33	62.3%	6	11.3%	53	100%
Auslandsstudienberatung	7	25.0%	18	64.3%	3	10.7%	28	100%
Beratung für ausländische Studierende	6	46.2%	4	30.8%	3	23.1%	13	100%
Studienberatung durch Fachberater des Studienfaches	33	29.5%	71	63.4%	8	7.1%	112	100%
Beratung und Betreuung durch Mentoren des Studienfaches (nicht in jedem Fach vorhanden)	16	21.3%	48	64.0%	11	14.7%	75	100%
Tutoren / Übungsleiter im Studienfach als Ansprechpartner für fachspezifische Fragen	34	14.7%	178	77.1%	19	8.2%	231	100%
Studentische Fachschaft	43	18.4%	171	73.1%	20	8.5%	234	100%
Dekanat	8	30.8%	15	57.7%	3	11.5%	26	100%
Prüfungsausschuss / Prüfungsamt	27	16.4%	125	75.8%	13	7.9%	165	100%

A-3.1.5: Bewertung der zeitlichen Erreichbarkeit der Beratungsstellen

	Sehr gut		Gut		Befriedigend		Ausreichend		Mangelhaft		Ungenügend		Kann ich nicht beurteilen / Keine Angabe		Gesamt	
	n	%	n	%	n	%	n	%	n	%	n	%	n	%	n	%
Zentrale Studienberatung	15	13.9%	33	30.6%	27	25.0%	9	8.3%	1	0.9%	4	3.7%	19	17.6%	108	100%
Studentensekretariat	19	12.5%	36	23.7%	37	24.3%	16	10.5%	4	2.6%	5	3.3%	35	23.0%	152	100%
Allgemeiner Studierendenausschuss (ASiA)	12	22.6%	18	34.0%	7	13.2%	3	5.7%	1	1.9%	0	0.0%	12	22.6%	53	100%
Auslandsstudienberatung	5	17.9%	7	25.0%	5	17.9%	2	7.1%	0	0.0%	0	0.0%	9	32.1%	28	100%
Beratung für ausländische Studierende	4	30.8%	1	7.7%	3	23.1%	0	0.0%	0	0.0%	0	0.0%	5	38.5%	13	100%
Studienberatung durch Fachberater des Studienfaches	30	26.8%	36	32.1%	25	22.3%	6	5.4%	0	0.0%	1	0.9%	14	12.5%	112	100%
Beratung und Betreuung durch Mentoren des Studienfaches (nicht in jedem Fach vorhanden)	22	29.3%	16	21.3%	16	21.3%	3	4.0%	3	4.0%	0	0.0%	15	20.0%	75	100%
Tutoren / Übungsleiter im Studienfach als Ansprechpartner für fachspezifische Fragen	103	44.6%	74	32.0%	17	7.4%	5	2.2%	2	0.9%	0	0.0%	30	13.0%	231	100%
Studentische Fachschaft	91	38.9%	66	28.2%	35	15.0%	6	2.6%	5	2.1%	3	1.3%	28	12.0%	234	100%
Dekanat	7	26.9%	8	30.8%	6	23.1%	1	3.8%	0	0.0%	0	0.0%	4	15.4%	26	100%
Prüfungsausschuss / Prüfungsamt	24	14.5%	48	29.1%	39	23.6%	18	10.9%	5	3.0%	4	2.4%	27	16.4%	165	100%

A-3.1.6: Freundlichkeit der Beratungsstellen

	Sehr gut		Gut		Befriedigend		Ausreichend		Mangelhaft		Ungenügend		Kann ich nicht beurteilen / Keine Angabe	Gesamt		
	n	%	n	%	n	%	n	%	n	%	n	%		n	%	
Zentrale Studienberatung	55	50.9%	29	26.9%	13	12.0%	3	2.8%	1	0.9%	0	0.0%	7	6.5%	108	100%
Studentensekretariat	44	28.9%	60	39.5%	23	15.1%	8	5.3%	4	2.6%	3	2.0%	10	6.6%	152	100%
Allgemeiner Studierendenausschuss (AStA)	26	49.1%	18	34.0%	3	5.7%	1	1.9%	0	0.0%	0	0.0%	5	9.4%	53	100%
Auslandsstudienberatung	11	39.3%	10	35.7%	1	3.6%	2	7.1%	0	0.0%	0	0.0%	4	14.3%	28	100%
Beratung für ausländische Studierende	7	53.8%	2	15.4%	0	0.0%	1	7.7%	0	0.0%	0	0.0%	3	23.1%	13	100%
Studienberatung durch Fachberater des Studienfaches	73	65.2%	25	22.3%	1	0.9%	2	1.8%	0	0.0%	1	0.9%	10	8.9%	112	100%
Beratung und Betreuung durch Mentoren des Studienfaches (nicht in jedem Fach vorhanden)	48	64.0%	16	21.3%	8	10.7%	0	0.0%	0	0.0%	0	0.0%	3	4.0%	75	100%
Tutoren / Übungsleiter im Studienfach als Ansprechpartner für fachspezifische Fragen	158	68.4%	53	22.9%	9	3.9%	1	0.4%	0	0.0%	0	0.0%	10	4.3%	231	100%
Studentische Fachschaft	163	69.7%	46	19.7%	8	3.4%	4	1.7%	3	1.3%	0	0.0%	10	4.3%	234	100%
Dekanat	12	46.2%	8	30.8%	2	7.7%	0	0.0%	0	0.0%	0	0.0%	4	15.4%	26	100%
Prüfungsausschuss / Prüfungsamt	68	41.2%	53	32.1%	10	6.1%	10	6.1%	6	3.6%	5	3.0%	13	7.9%	165	100%

A-3.2.1: Bekanntheit der folgenden Orientierungshilfen

	Unbekannt		Bekannt		Keine Angabe		Gesamt	
	Anzahl	Prozent	Anzahl	Prozent	Anzahl	Prozent	Anzahl	Prozent
Einführungsveranstaltung des Studienfachs	30	5.1%	557	94.4%	3	0.5%	590	100%
Veranstaltungsbegleitende Tutorien / Übungsgruppen	121	20.5%	468	79.3%	1	0.2%	590	100%
Orientierungseinheit der studentischen Fachschaft	132	22.4%	456	77.3%	2	0.3%	590	100%
Erstsemesterfahrt / -wochenende	104	17.6%	485	82.2%	1	0.2%	590	100%
Institutsführung	216	36.6%	373	63.2%	1	0.2%	590	100%
Führung durch die Instituts- / Seminar- / Fachbibliothek	212	35.9%	377	63.9%	1	0.2%	590	100%
Einführungsveranstaltungen der Universitäts- und Landesbibliothek (ULB)	264	44.7%	326	55.3%	0	0.0%	590	100%
Beratungs- und Schulungsangebot des Zentralen IT-Service / HRZ (Hochschulrechenzentrum)	336	56.9%	252	42.7%	2	0.3%	590	100%

A-3.2.2: Nutzung der Orientierungshilfen

	Genutzt		Bekannt, aber nicht genutzt		Unbekannt		Keine Angabe		Gesamt	
	Anzahl	Prozent	Anzahl	Prozent	Anzahl	Prozent	Anzahl	Prozent	Anzahl	Prozent
Einführungsveranstaltung des Studienfachs	491	83.2%	66	11.2%	30	5.1%	3	0.5%	590	100%
Veranstaltungsbegleitende Tutorien / Übungsgruppen	366	62.0%	102	17.3%	121	20.5%	1	0.2%	590	100%
Orientierungseinheit der studentischen Fachschaft	316	53.6%	140	23.7%	132	22.4%	2	0.3%	590	100%
Erstsemesterfahrt / -wochenende	128	21.7%	357	60.5%	104	17.6%	1	0.2%	590	100%
Institutsführung	240	40.7%	133	22.5%	216	36.6%	1	0.2%	590	100%
Führung durch die Instituts- / Seminar- / Fachbibliothek	199	33.7%	178	30.2%	212	35.9%	1	0.2%	590	100%
Einführungsveranstaltungen der Universitäts- und Landesbibliothek (ULB)	89	15.1%	237	40.2%	264	44.7%	0	0.0%	590	100%
Beratungs- und Schulungsangebot des IT-Service / HRZ (Rechenzentrum)	47	8.0%	205	34.7%	336	56.9%	2	0.3%	590	100%

A-3.2.3: Die Veranstaltung war von Nutzen.

	Ja		Nein		Kann ich nicht beurteilen / Keine Angabe		Gesamt	
	Anzahl	Prozent	Anzahl	Prozent	Anzahl	Prozent	Anzahl	Prozent
Einführungsveranstaltung des Studienfachs	444	90.4%	39	7.9%	8	1.6%	491	100%
Veranstaltungsbegleitende Tutorien / Übungsgruppen	340	92.9%	14	3.8%	12	3.3%	366	100%
Orientierungseinheit der studentischen Fachschaft	260	82.3%	44	13.9%	12	3.8%	316	100%
Erstsemesterfahrt / -wochenende	115	89.8%	10	7.8%	3	2.3%	128	100%
Institutsführung	216	90.0%	14	5.8%	10	4.2%	240	100%
Führung durch die Instituts- / Seminar- / Fachbibliothek	168	84.4%	20	10.1%	11	5.5%	199	100%
Einführungsveranstaltungen der Universitäts- und Landesbibliothek (ULB)	76	85.4%	11	12.4%	2	2.2%	89	100%
Beratungs- und Schulungsangebot des IT-Service / RHRZ (Rechenzentrum)	42	89.4%	2	4.3%	3	6.4%	47	100%

A-3.2.4: Wurden die jeweiligen Veranstaltungen ausreichend durch Aushänge oder Bekanntmachungen angekündigt?

	Ja		Nein		Kann ich nicht beurteilen / Keine Angabe		Gesamt	
	Anzahl	Prozent	Anzahl	Prozent	Anzahl	Prozent	Anzahl	Prozent
Einführungsveranstaltung des Studienfachs	420	85.5%	55	11.2%	16	3.3%	491	100%
Veranstaltungsbegleitende Tutorien / Übungsgruppen	317	86.6%	32	8.7%	17	4.6%	366	100%
Orientierungseinheit der studentischen Fachschaft	267	84.5%	36	11.4%	13	4.1%	316	100%
Erstsemesterfahrt / -wochenende	118	92.2%	8	6.3%	2	1.6%	128	100%
Institutsführung	186	77.5%	31	12.9%	23	9.6%	240	100%
Führung durch die Instituts- / Seminar- / Fachbibliothek	140	70.4%	41	20.6%	18	9.0%	199	100%
Einführungsveranstaltungen der Universitäts- und Landesbibliothek (ULB)	60	67.4%	22	24.7%	7	7.9%	89	100%
Beratungs- und Schulungsangebot des IT-Service / RHRZ (Rechenzentrum)	28	59.6%	12	25.5%	7	14.9%	47	100%

A-3.3.1: Waren die folgenden Räume gut zu finden?

	Leicht zu finden		Schwer zu finden		Kann ich nicht beurteilen / Keine Angabe		Gesamt	
	Anzahl	Prozent	Anzahl	Prozent	Anzahl	Prozent	Anzahl	Prozent
Instituts- / Seminargebäude des Studienfachs	477	80.8%	64	10.8%	49	8.3%	590	100%
Geschäftszimmer des Instituts / Seminars	177	30.0%	93	15.8%	320	54.2%	590	100%
Hörsäle des Instituts / Seminars (wenn vorhanden)	476	80.7%	62	10.5%	52	8.8%	590	100%
Übungs- / Seminarräume des Instituts / Seminars	410	69.5%	134	22.7%	46	7.8%	590	100%
Dienstzimmer des Fachstudienberaters	151	25.6%	76	12.9%	363	61.5%	590	100%
Rechnerarbeitsplätze für Studierende (CIP-Pool)	135	22.9%	116	19.7%	339	57.5%	590	100%
Instituts- / Seminar- / Fachbibliothek	445	75.4%	60	10.2%	85	14.4%	590	100%
Fachschaftsräume (wenn vorhanden)	291	49.3%	70	11.9%	229	38.8%	590	100%
Hörsäle des Universitätshauptgebäudes	279	47.3%	137	23.2%	174	29.5%	590	100%

A-4 Internetangebote

A-4.1.1: Nutzung der Internetangebote der Universität Bonn

	Genutzt		Nicht genutzt		Keine Angabe		Gesamt	
	Anzahl	Prozent	Anzahl	Prozent	Anzahl	Prozent	Anzahl	Prozent
Zentrale Internetseiten der Universität Bonn	569	96.4%	21	3.6%	0	0.0%	590	100%
Internetangebot der Universität Bonn speziell für Studienanfänger	384	65.1%	205	34.7%	1	0.2%	590	100%
Internetseiten des Studienfachs	566	95.9%	24	4.1%	0	0.0%	590	100%
Internetseiten der Fachschaften	390	66.1%	199	33.7%	1	0.2%	590	100%
Internetseiten zum Auslandsstudium	143	24.2%	446	75.6%	1	0.2%	590	100%
Onlineportal für Studieninteressierte / bzw. Rubrik „Vor dem Studium“	371	62.9%	218	36.9%	1	0.2%	590	100%
Infopunkt	93	15.8%	496	84.1%	1	0.2%	590	100%

A-4.1.2: Die Informationen der Internetangebote sind nützlich.

	Ja		Nein		Kann ich nicht beurteilen / Keine Angabe		Gesamt	
	Anzahl	Prozent	Anzahl	Prozent	Anzahl	Prozent	Anzahl	Prozent
Zentrale Internetseiten der Universität Bonn	493	86.6%	50	8.8%	26	4.6%	569	100%
Internetangebot der Universität Bonn speziell für Studienanfänger	353	91.9%	17	4.4%	14	3.6%	384	100%
Internetseiten des Studienfachs	509	89.9%	41	7.2%	16	2.8%	566	100%
Internetseiten der Fachschaften	295	75.6%	59	15.1%	36	9.2%	390	100%
Internetseiten zum Auslandsstudium	112	78.3%	16	11.2%	15	10.5%	143	100%
Onlineportal für Studieninteressierte / bzw. Rubrik „Vor dem Studium“	311	83.8%	24	6.5%	36	9.7%	371	100%
Infopunkt	73	78.5%	9	9.7%	11	11.8%	93	100%

A-4.1.3: Die Informationen der Internetangebote sind aktuell.

	Ja		Nein		Kann ich nicht beurteilen / Keine Angabe		Gesamt	
	Anzahl	Prozent	Anzahl	Prozent	Anzahl	Prozent	Anzahl	Prozent
Zentrale Internetseiten der Universität Bonn	433	76.1%	40	7.0%	96	16.9%	569	100%
Internetangebot der Universität Bonn speziell für Studienanfänger	308	80.2%	25	6.5%	51	13.3%	384	100%
Internetseiten des Studienfachs	392	69.3%	98	17.3%	76	13.4%	566	100%
Internetseiten der Fachschaften	243	62.3%	90	23.1%	57	14.6%	390	100%
Internetseiten zum Auslandsstudium	93	65.0%	13	9.1%	37	25.9%	143	100%
Onlineportal für Studieninteressierte / bzw. Rubrik „Vor dem Studium“	267	72.0%	19	5.1%	85	22.9%	371	100%
Infopunkt	64	68.8%	7	7.5%	22	23.7%	93	100%